



Rendición de Cuentas Hospital de Clínicas





EJECUCION PRESUPUESTAL HOSPITAL DE CLINICAS - AÑO 2016

	Retribuciones personales	Gastos	Inversiones	Total	Porcentaje
Financiación 1.1- Rentas generales	1.847.083.064	448.299.576	45.461.659	2.340.844.299	91,7%
Financiación 1.2- Fdos.de libre disponibilidad	107.881.142	88.786.901	5.932.964	202.601.007	7,9%
Art.542	0	536.920	8.067.567	8.604.487	0,3%
Total	1.954.964.206	537.623.397	59.462.190	2.552.049.793	100,0%
Porcentaje	76,6%	21,1%	2,3%	100,0%	

Ejecución 100%



Rendición de Cuentas (RC) 2016

año	Sol. Original sin obras	Aprob. Ley 19355	Satisfacción
2016	479	105	22
2017	479	220	46
2018	479	220	46
2019	479	220	46

	Sol. Original Obras	Aprobados
2016	U\$S 11:000.000.-	0%

Plan de contingencia aprobado por UdelaR: salas remodeladas



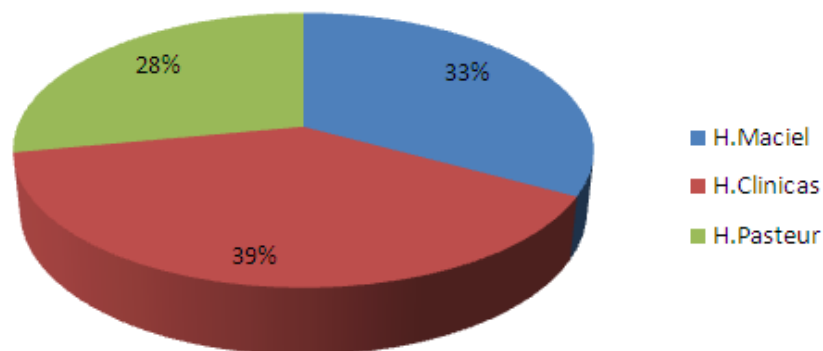
Plan de contingencia — Salas 4 y 6 pisos 8,9 y 10



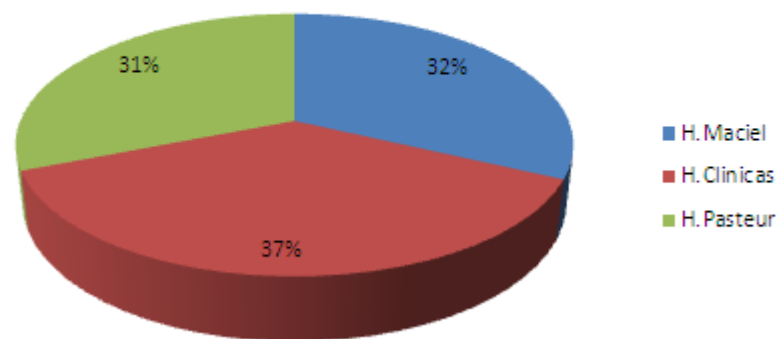


Qué aporta el Hospital de Clínicas?

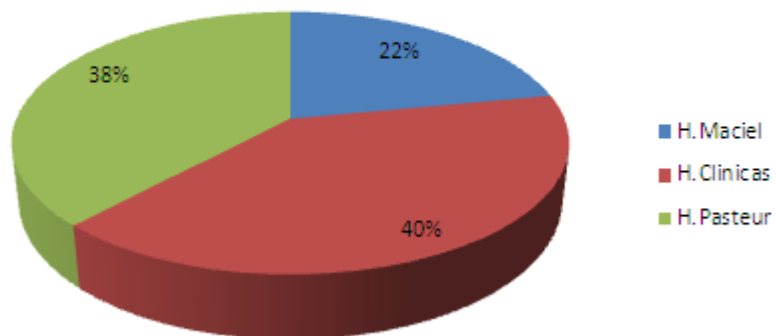
Cuidados Moderados



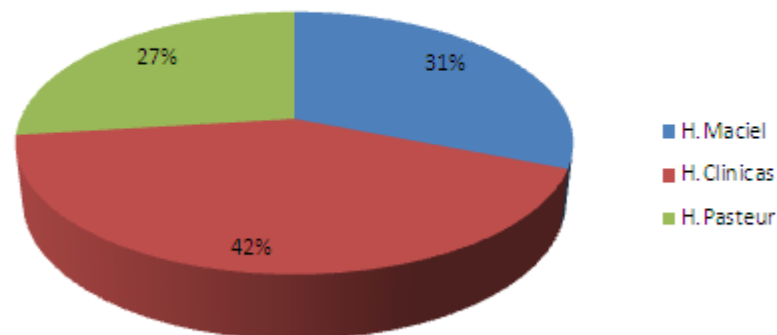
Egresos



Emergencias (OFT)



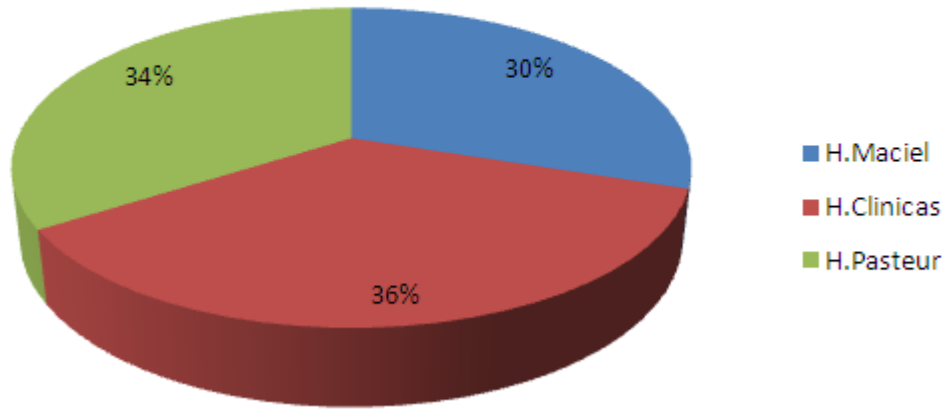
Policlinicas





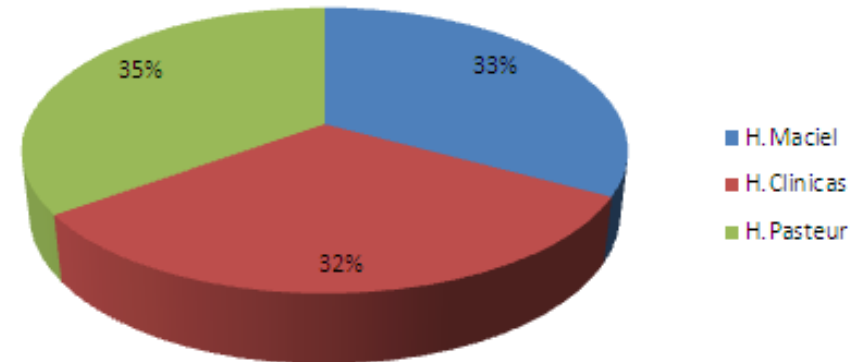
Qué aporta el Hospital de Clínicas?

Act. Quirúrgica



40% ALTA COMPLEJIDAD
CCVU - NEFRO - ORL
NEURO - OFT

Cuidados Intensivos - Intermedio

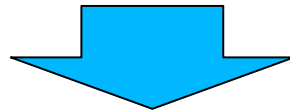


Insuficiente



Qué aporta el Hospital de Clínicas?

- Más de 8000 estudiantes de pre y post grado
 - INVESTIGACIÓN



PLAN DIRECTOR



PLAN DIRECTOR

Primera etapa

- Emergencia
- Actividad Quirúrgica
- Cuidados intensivos e intermedios



PROPUESTA GENERAL

ESTE

OESTE

20
19
18

20
19
18

OBSTETRICIA, CTI NEONATOLOGICO Y SALAS DE MACER

QUIDADOS INTERMEDIOS Y ESPECIALES

QUIDADOS INTENSIVOS

CENTRO CARDIOVASCULAR UNIVERSITARIO

CIRUGIA AMBULATORIA

RECUPERACIÓN P.A.

CENTRO QUIRURGICO

IMAGENOLOGIA

ONCOLOGIA

EMERGENCIA

FISIATRIA

MEDICINA NUCLEAR

CUDIM

02
01
PB
Ba

DIALISIS

CONSULTA AMBULATORIA

CONSULTA AMBULATORIA

SERVICIOS DE APOYO

MATERIALES

CCV

HOSPITAL DE DIA

CENTRO QUIRURGICO Y RECUPERACIÓN P.A.

VESTUARIOS B.Q.

IMAGENOLOGIA ONCOLOGIA

EMERGENCIA

FISIATRIA

MEDICINA NUCLEAR

02
01
PB
Ba

Aprovechar inversiones ya realizadas y potenciar sinergias

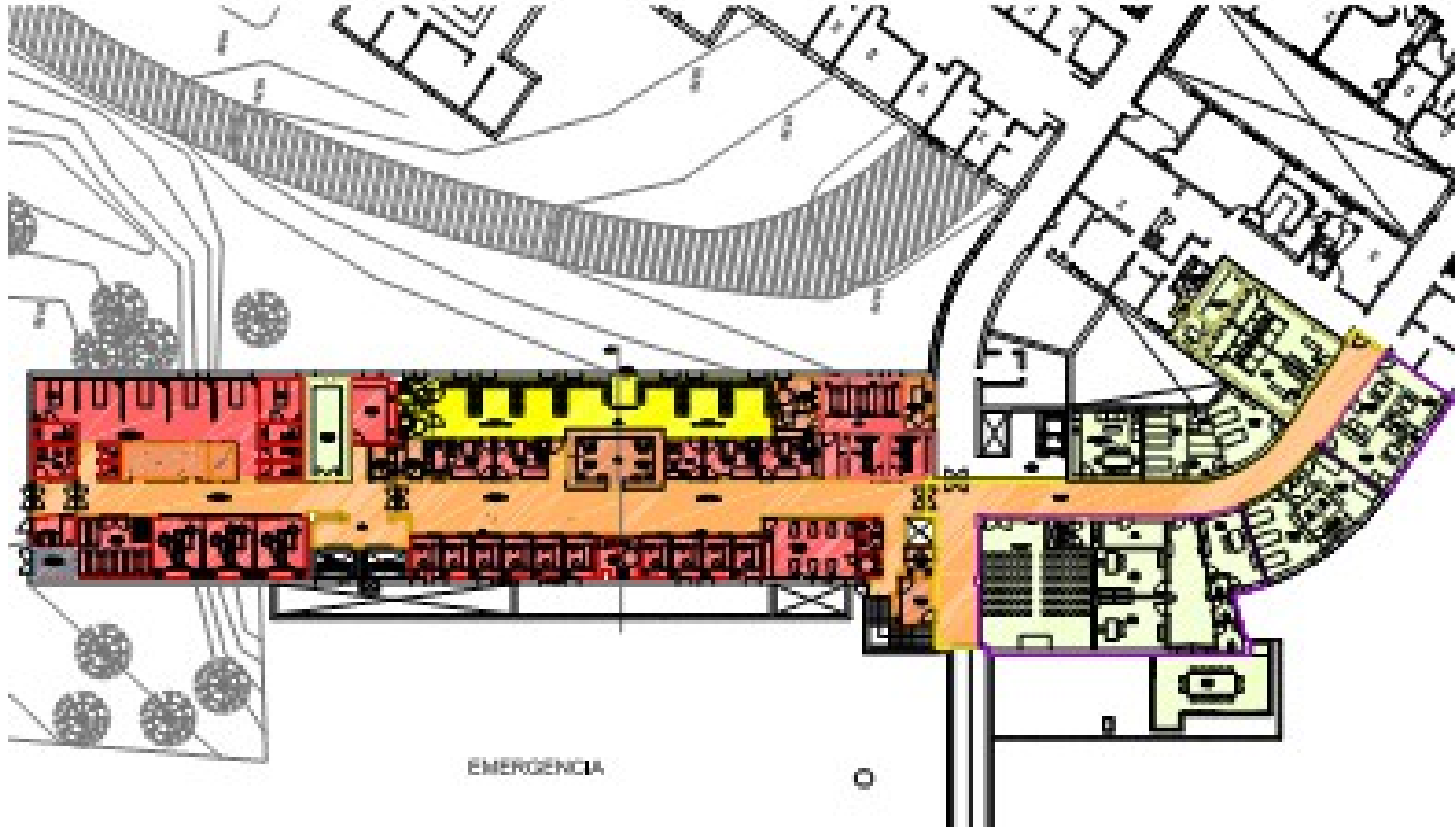


HOSPITAL DE CLÍNICAS "DR. MANUEL QUINTELA"

HOSPITAL UNIVERSITARIO DEL SIGLO XXI



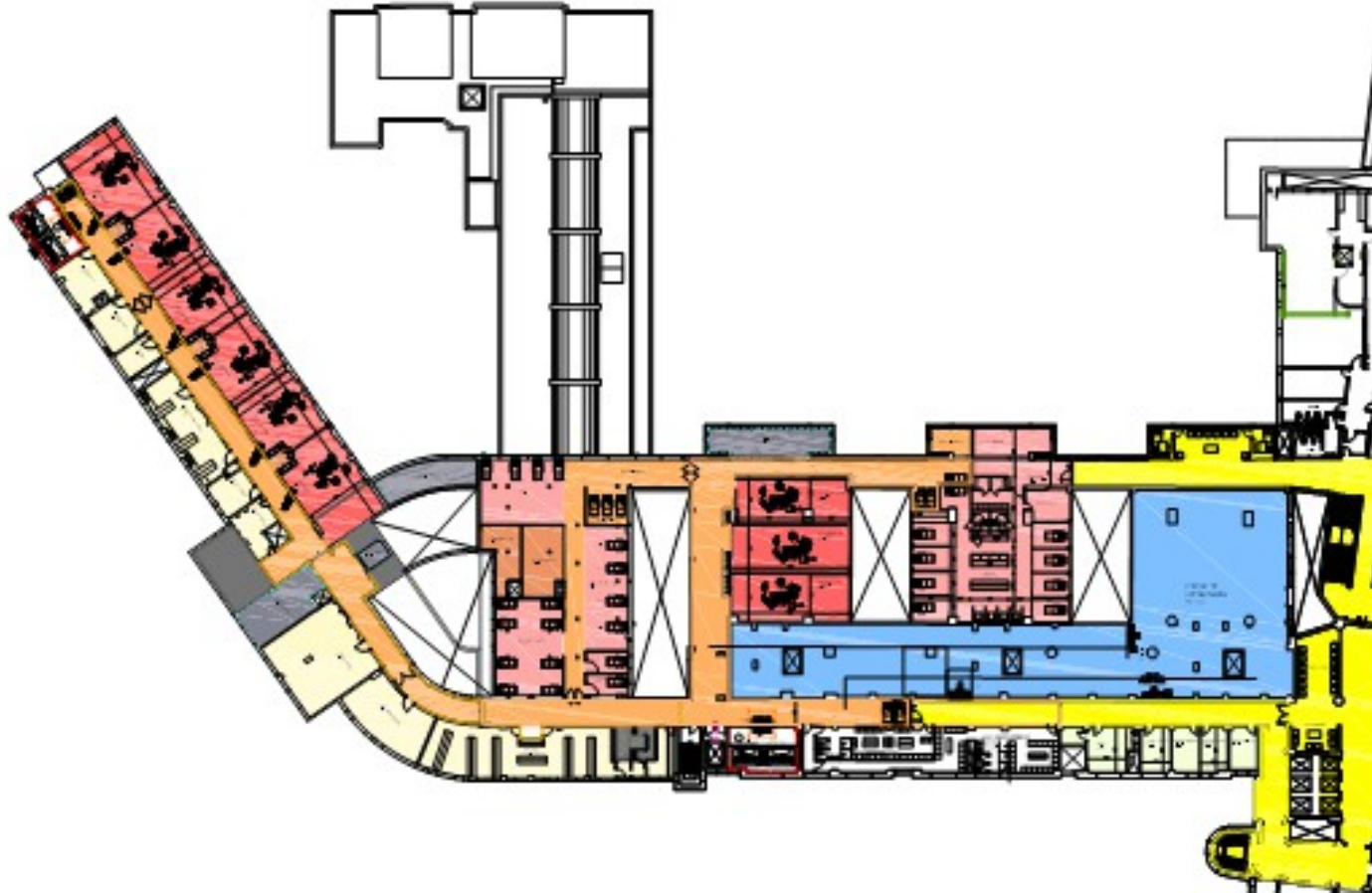
Trabajo avanzado: anteproyectos



Emergencia – 1630 m²

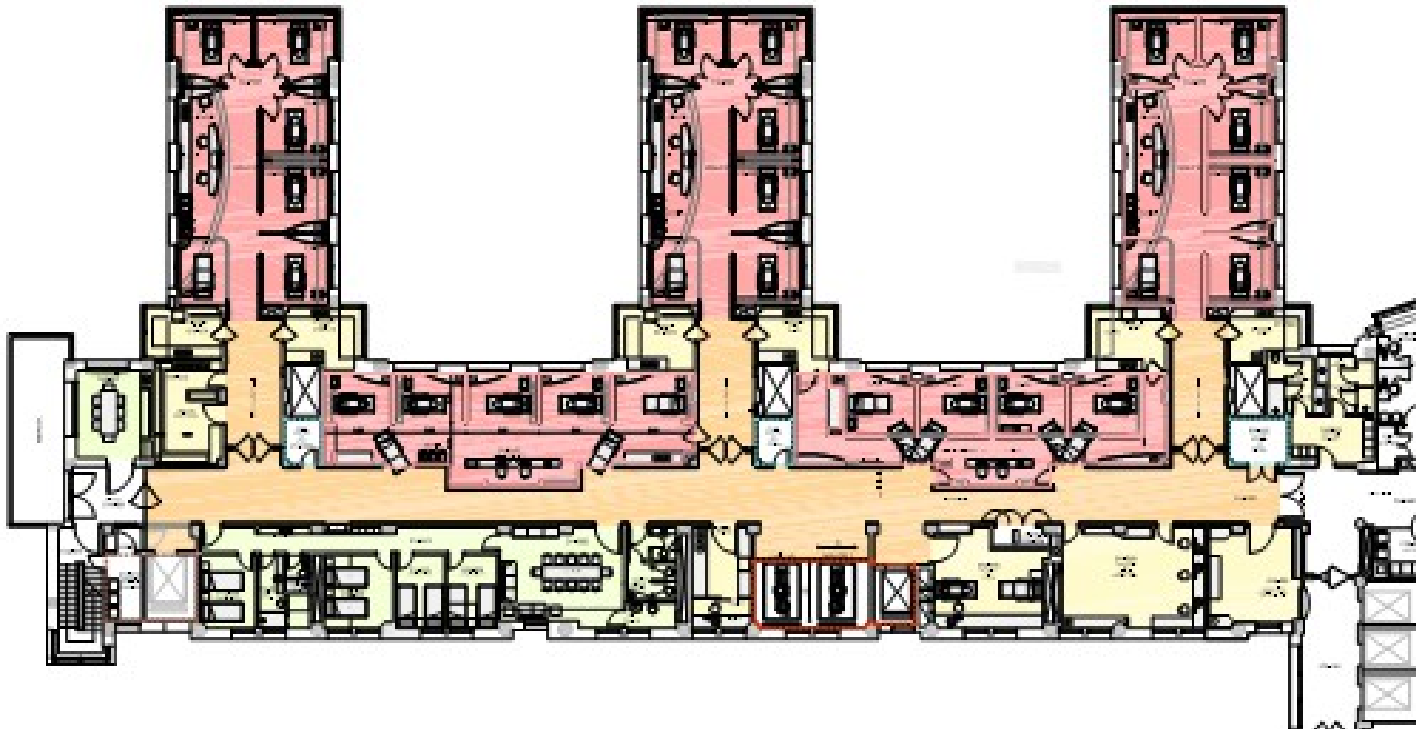


Trabajo avanzado: anteproyectos



Actividad quirúrgica – 3550 m²

Trabajo avanzado: anteproyectos



Centro de Tratamiento Intensivo e Intermedio – 1570 m²



Gracias