

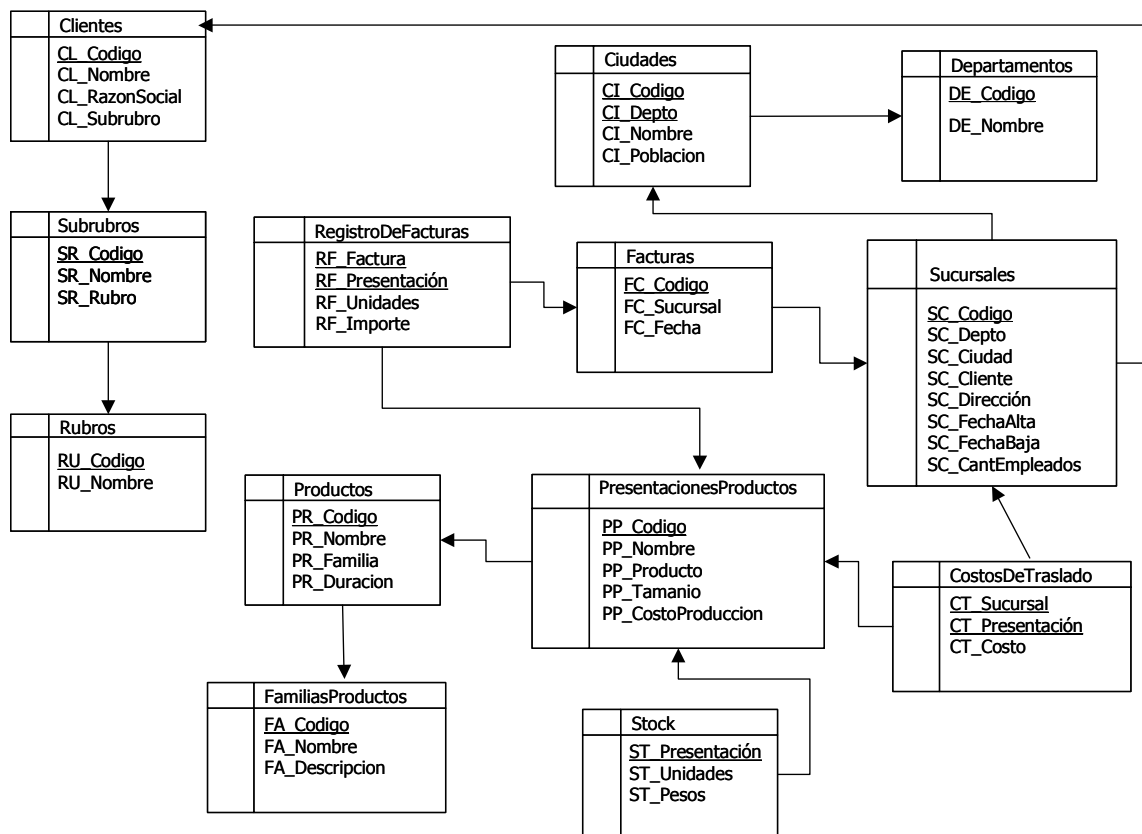
# Práctico de Diseño Lógico Relacional

## Ejercicio 1: Gran Distribuidor (continuación)

**Parte a)** Aplicar la metodología de [Moody & Kortink, 2000] para resolver los requerimientos relacionados a ventas y sus costos.

**Parte b)** Realizar el diseño lógico del DW de la parte (a) mediante la aplicación de las primitivas de transformación de esquema. Considerar como esquema objetivo el obtenido en la parte a y realizar refinamientos a éste si lo considera necesario.

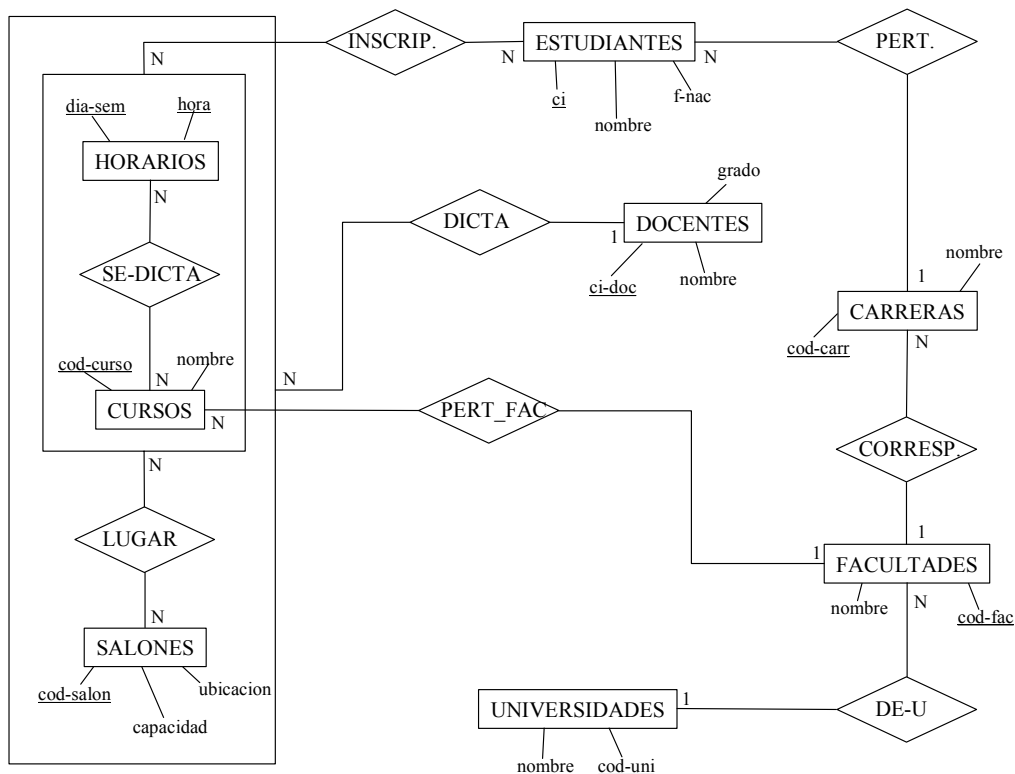
Esquema fuente:



## Ejercicio 2:

En una facultad se tiene información acerca de cursos que se dictan en salones en distintos horarios. Los cursos pueden corresponder a otras facultades y los estudiantes que se inscriben en los cursos también.

La siguiente es una versión simplificada del esquema Entidad-Relación de la fuente:



Se desea contar con un DW que pueda satisfacer consultas acerca del dictado de cursos, en donde interesan: los cursos, los docentes, los salones, y los estudiantes. Interesa clasificar a los estudiantes por carreras, facultades y universidades, y a los cursos por facultades y universidades.

**Parte a)** Diseñar el esquema lógico relacional del DW utilizando la metodología de [Kortink & Moody, 2000].

**Parte b)**

i) Realizar el diseño lógico del DW mediante la aplicación de las primitivas de transformación de esquema. Considerar como esquema objetivo el

obtenido en la parte a.

**Esquema Relacional de la base de datos fuente:**

Cursos ( cod\_curso, nom\_cur, cod\_fac )  
Horarios ( dia\_sem, hora )  
Se-dicta ( cod\_curso, dia\_sem, hora )  
Salones ( cod\_salon, capacidad, ubicación )  
Lugar ( cod\_curso, dia\_sem, hora, cod\_salon, ci\_doc )  
Docentes ( ci\_doc, nom\_doc, grado )  
Facultades ( cod\_fac, nom\_fac, cod\_uni )  
Universidades ( cod\_uni, nom\_uni )  
Estudiantes ( ci\_est, nom\_est, f\_nac, cod\_carr )  
Inscriptos ( cod\_curso, dia\_sem, hora, ci\_est )  
Carreras ( cod\_carr, nom\_carr, cod\_fac )

ii) Considerar además que:

- a) Las consultas sobre inscriptos son siempre a nivel de carrera y no de estudiante.
- b) Los docentes van cambiando de grado con el correr del tiempo. Interesa mantener la información acerca de los distintos grados que tiene el docente y las fechas en que va cambiando.