

**NOTES:**

1. ARCHITECTS:
2. EXPLANATION:
3. MATERIALS:
4. TRANSMISSION DES DOCUMENTS:
5. INFORMATION ON THE PROJECT:
6. INFORMATION ON THE ARCHITECT:
7. INFORMATION ON THE CLIENT:
8. INFORMATION ON THE CONTRACT:
9. INFORMATION ON THE DRAWING:
10. INFORMATION ON THE SCALE:
11. INFORMATION ON THE DATE:
12. INFORMATION ON THE SHEET:
13. INFORMATION ON THE PROJECT:
14. INFORMATION ON THE ARCHITECT:
15. INFORMATION ON THE CLIENT:
16. INFORMATION ON THE CONTRACT:
17. INFORMATION ON THE DRAWING:
18. INFORMATION ON THE SCALE:
19. INFORMATION ON THE DATE:
20. INFORMATION ON THE SHEET:

PROJET	PROJET
CLIENT	CLIENT
DATE	DATE
SCALE	SCALE
SHEET	SHEET
PROJECT	PROJECT
CLIENT	CLIENT
DATE	DATE
SCALE	SCALE
SHEET	SHEET
PROJECT	PROJECT
CLIENT	CLIENT
DATE	DATE
SCALE	SCALE
SHEET	SHEET



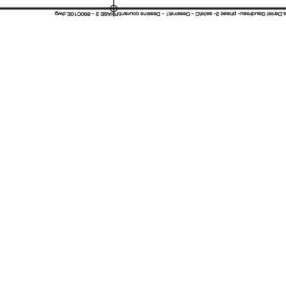
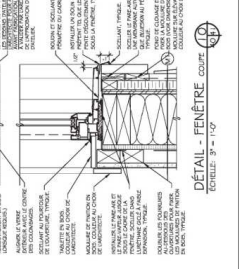
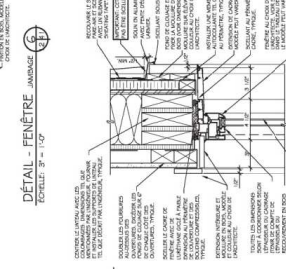
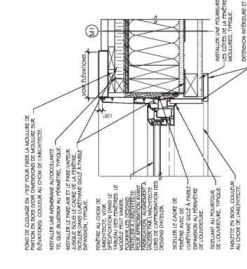
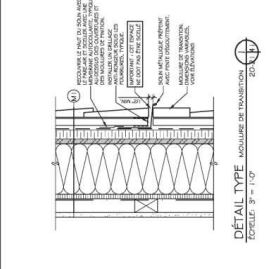
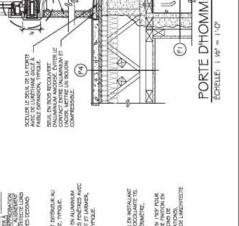
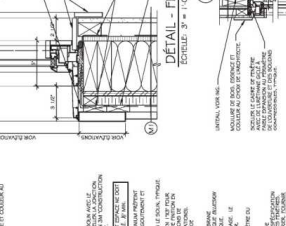
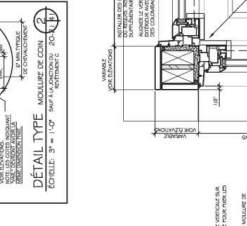
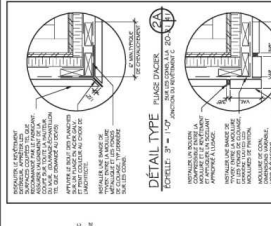
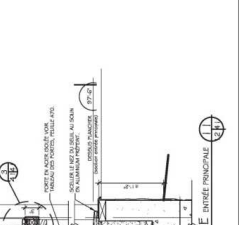
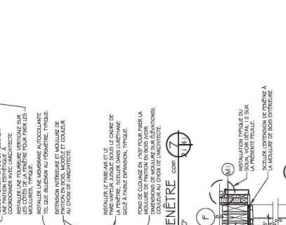
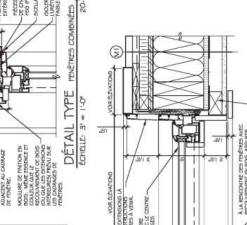
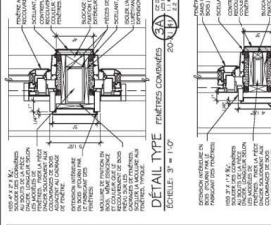
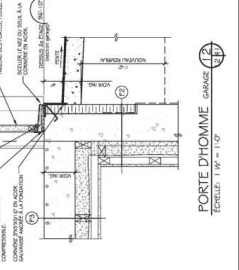
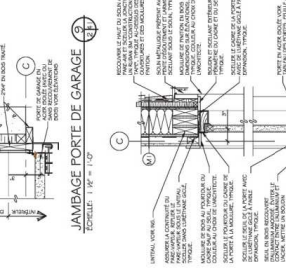
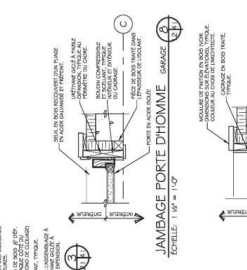
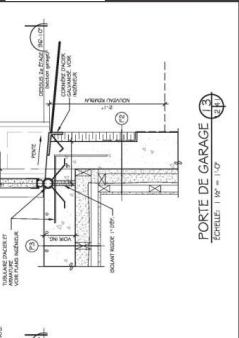
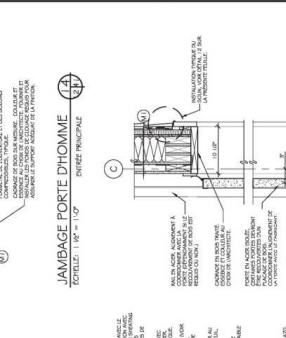
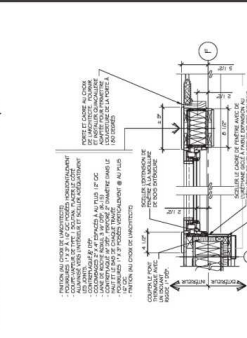
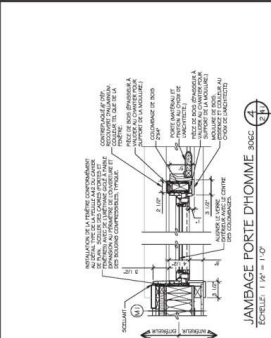
**Bourassa Maillé**  
**ARCHITECTE**

1100, rue de la Paix, Québec, Québec G1R 2K1  
 Téléphone: (418) 641-1111  
 Courriel: info@bourassamaille.com

**DETAILS**

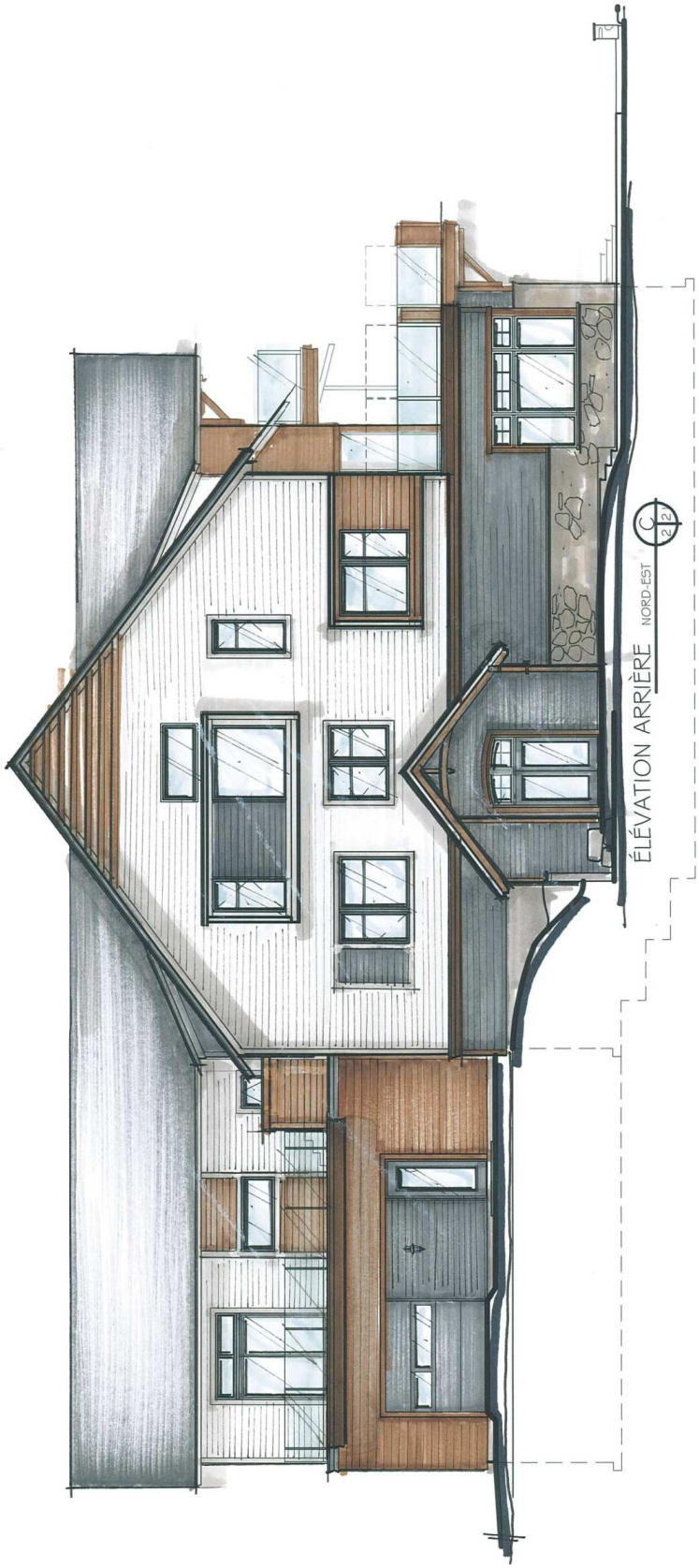
PROJET	PROJET
CLIENT	CLIENT
DATE	DATE
SCALE	SCALE
SHEET	SHEET
PROJECT	PROJECT
CLIENT	CLIENT
DATE	DATE
SCALE	SCALE
SHEET	SHEET

**ARCHITECTURE**





ÉLÉVATION AVANT SUD-OUEST A



ÉLEVATION ARRIÈRE NORD-EST



ÉLEVATION GAUCHE NORD-OUEST 





CONSTITUT  
TEL : 819 353-2006

CONSTITUT

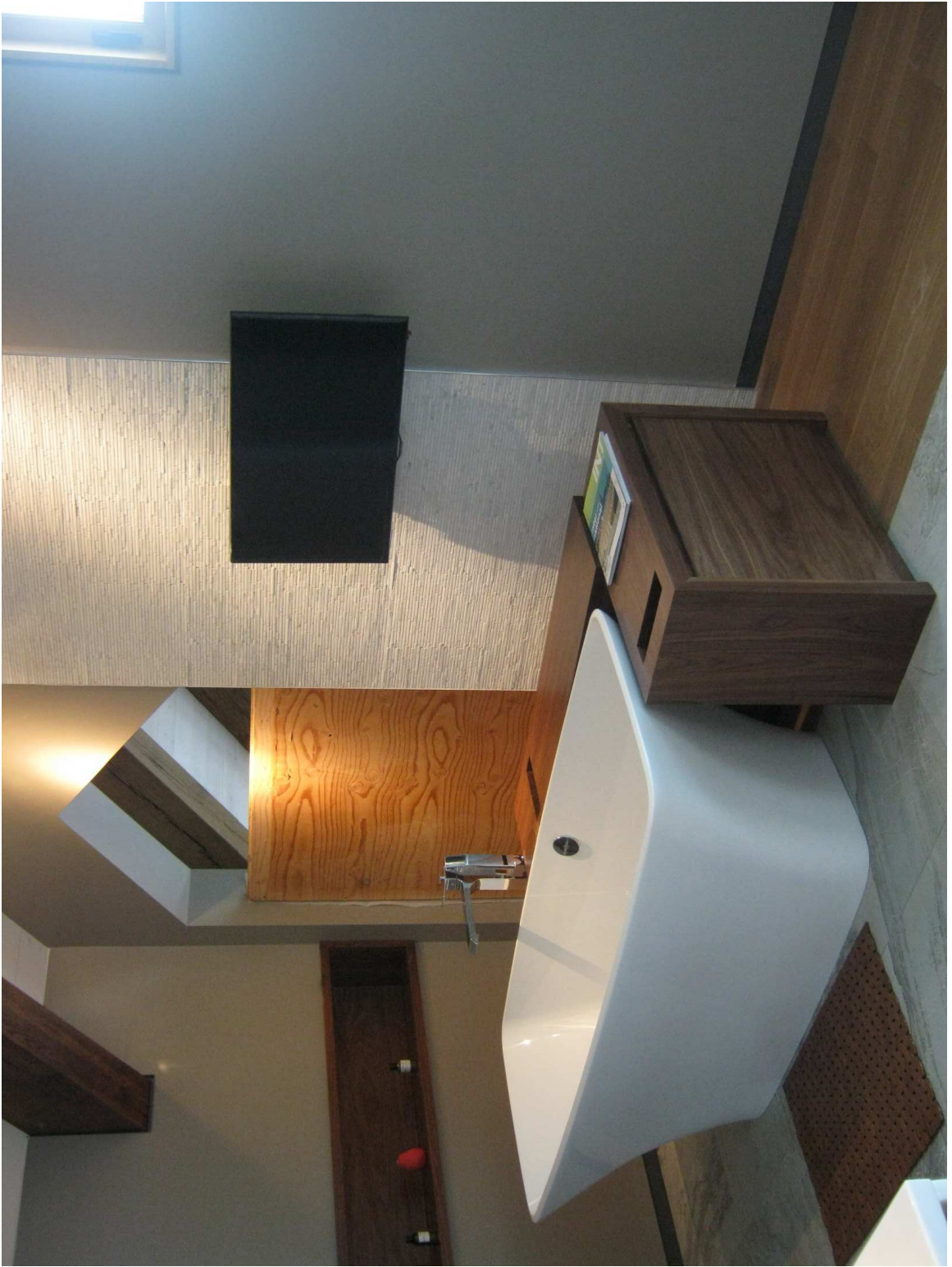
ENTREPRISE GÉNÉRAL  
Aussi compétent en rénovation de toit

Tel : 819-353-2006  
Cell : 919-704-0634

























# CONSTRUCTION D'UN SIÈGE SOCIAL

BOURASSA MAILLÉ ARCHITECTES, VICTORIAVILLE, 2016



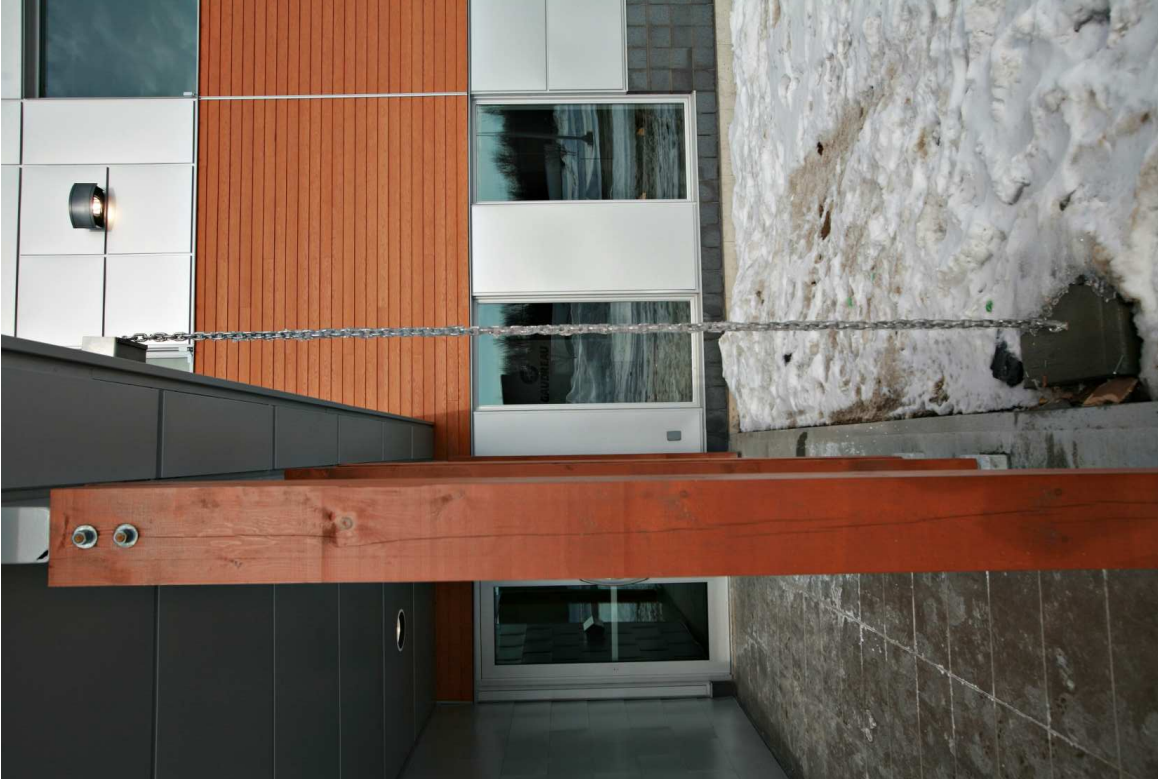






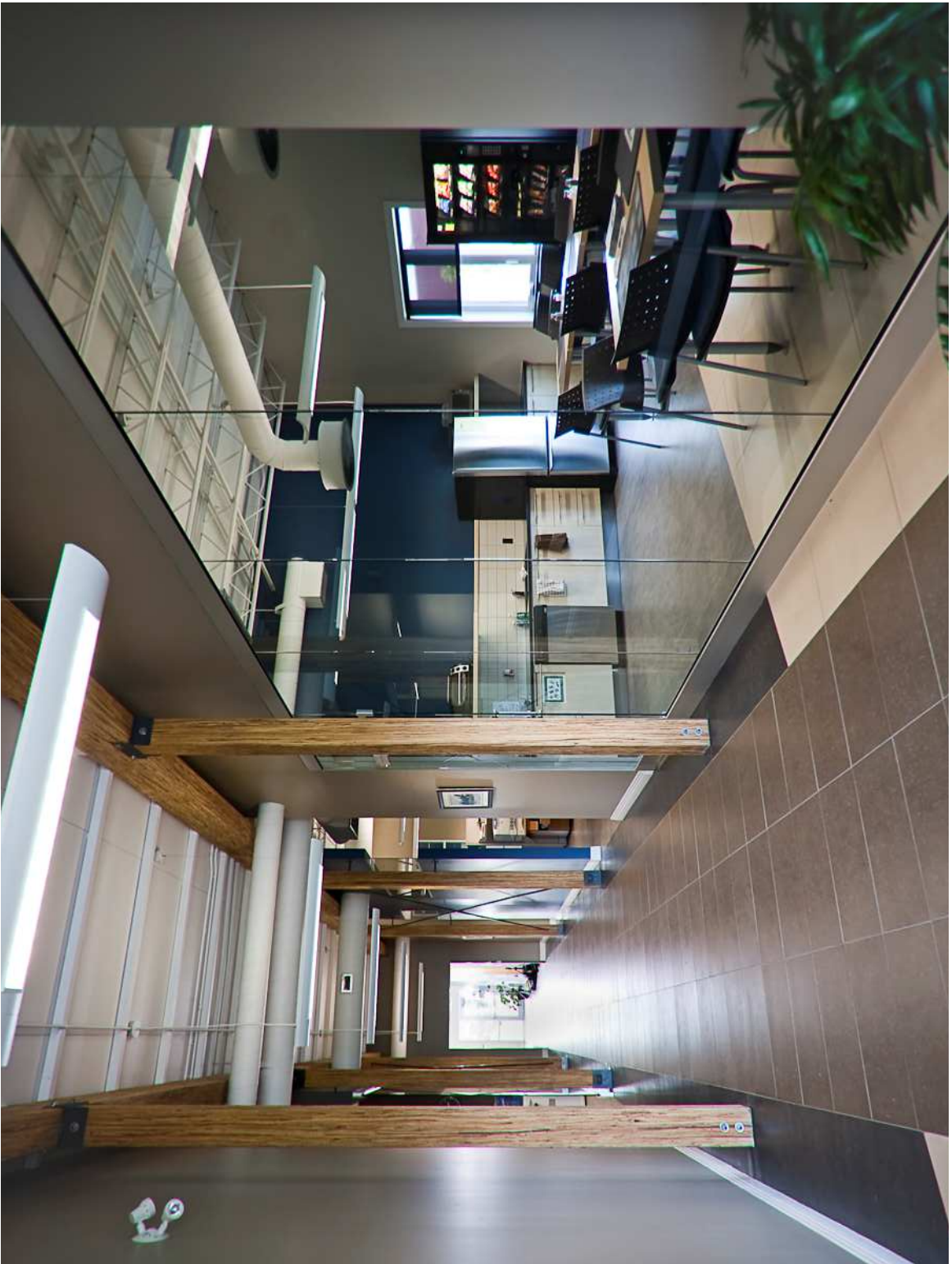


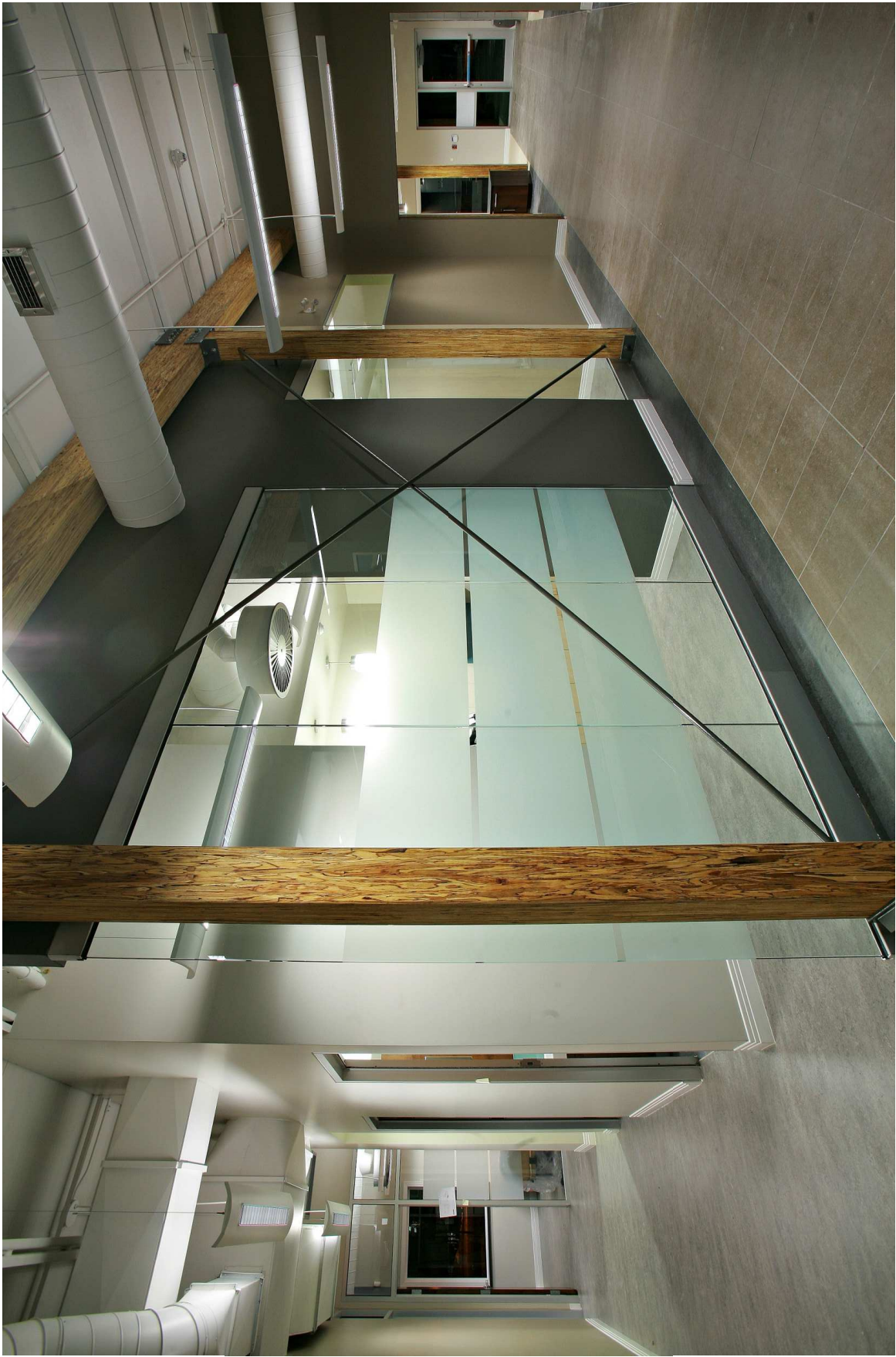
















# CAFÉ-BISTROT ET GRANGE MONTFORT

BOURASSA-MAILLÉ ARCHITECTES, NICOLET, 2012





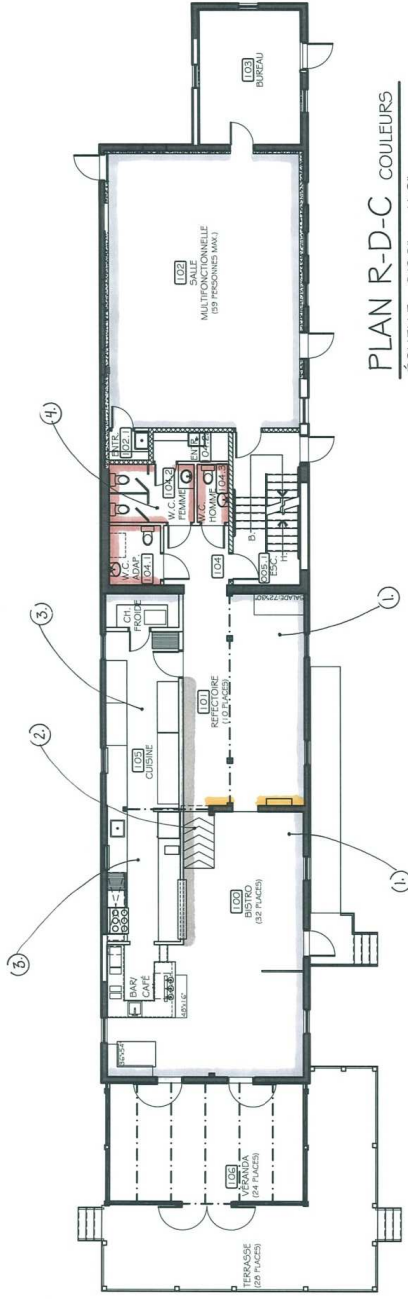






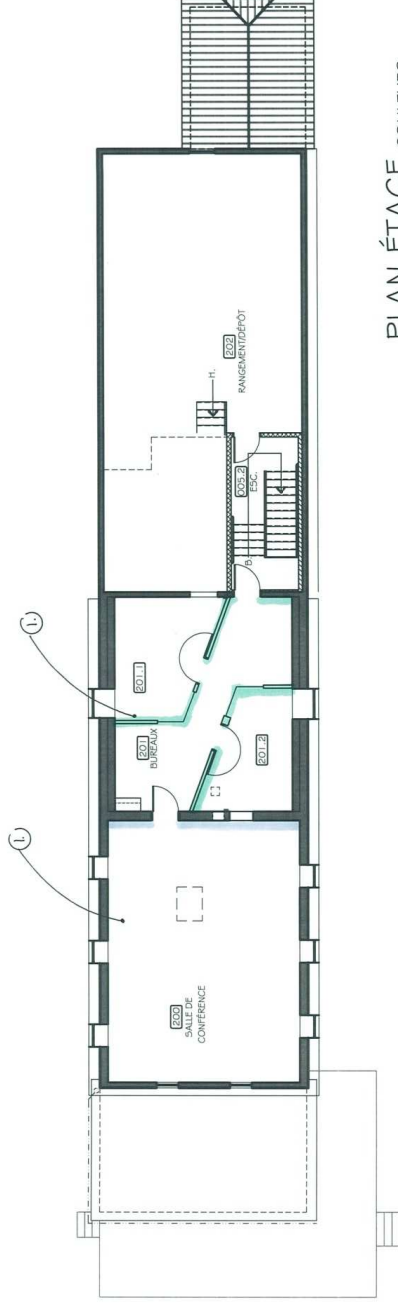






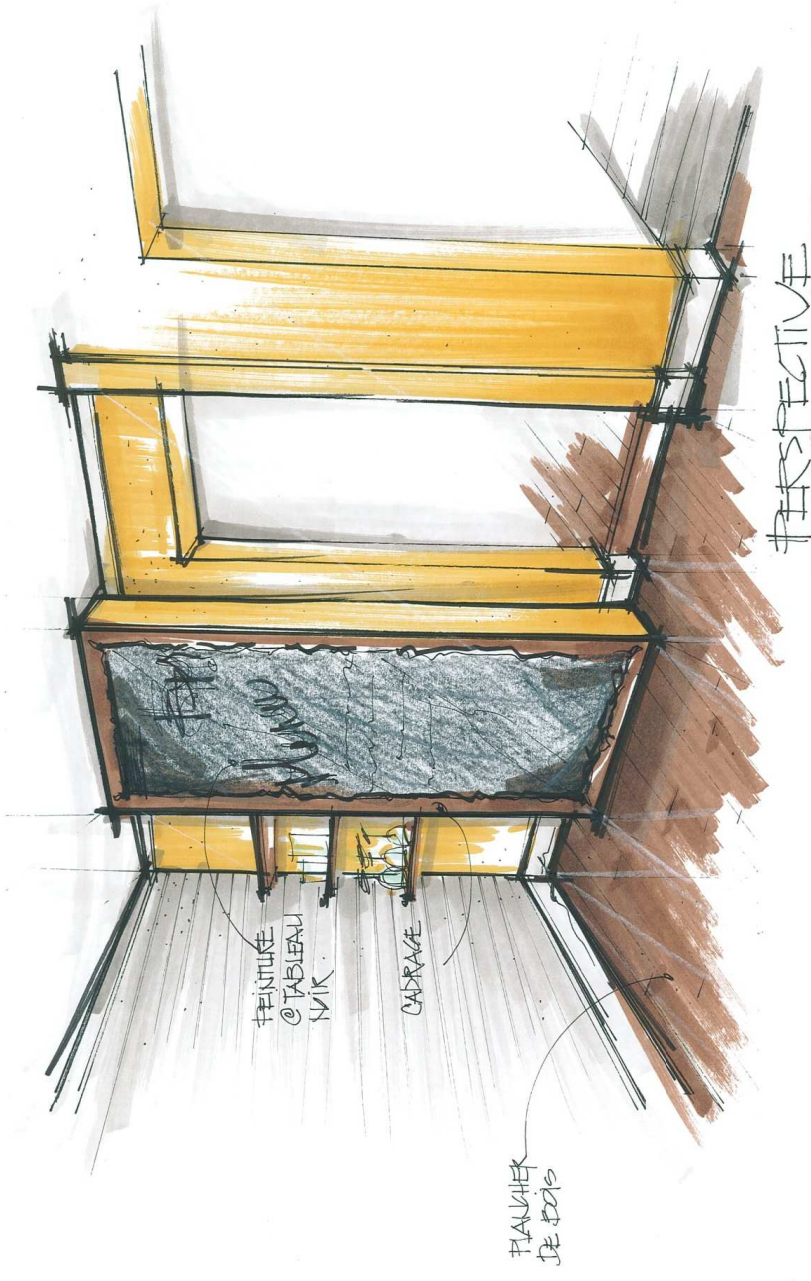
PLAN R-D-C COULEURS  
ÉCHELLE: 3/32" = 1'-0"

LÉGENDE	
<b>PLANCHER</b>	
1	TENTURE SANJIN CLASSIC ESPRESSO
2	TENTURE SEMI-TRANSPARENT SICO #3553-407 BRÈGE D'ES
3	LINOLEUM FORBO 2629TEGER
4	CÉRAMIQUE SOLIGO CAY984 'REP'
<b>MUR</b>	
5	HUILE NATURELLE SANJIN S3 'BOULEAU ARGENTE'
6	PENITURE SICO: 6 105-31 'BEIGE CHANTRELLE'
7	PENITURE BRUJAMIN MOORE HC-10 'GAÛLE'
8	PENITURE SICO: 6 105-11 'MOUSSE DE CHAMPIGNONS'
9	PENITURE BRUJAMIN MOORE 2 153-50 'HÂLE DU DÉSERT'
10	PENITURE SICO: 6 103-42 'THÉ DE L'APRÈS-MIDI'
11	PENITURE BRUJAMIN MOORE HC-165 'GRIS FEU'



PLAN ÉTAGE COULEURS  
ÉCHELLE: 3/32" = 1'-0"

LÉGENDE	
PANCHER	
1	TEINTURE SANSHI: CLASSIC ESPRESSO
2	TEINTURE SOLA: TRANSPARENTE SICO #3553-407 "BISE DES ÎLES"
3	LINOLEUM: TORBO 262971GER
4	CÉRAMIQUE SOLIGO CAT804 RED
MUR	
5	HUILE NATURELLE SANSHI 53 "BOULEAU ARGENTÉ"
6	PEINTURE SICO: 6 05-31 "BEISE CHARTELLE"
7	PEINTURE BENJAMIN MOORE: HC-10 "GAÛLE"
8	PEINTURE SICO: 6 185-11 "MOUSSE DE CHAMPIGNONS"
9	PEINTURE BENJAMIN MOORE: 2153-50 HALE DU DÉSEKT
10	PEINTURE SICO: 6 03-42 "THÉ DE L'ARÈS-MID"
11	PEINTURE BENJAMIN MOORE: HC-165 "GRIS PERLE"



PEINTURE  
@ TABLEAU  
NIK

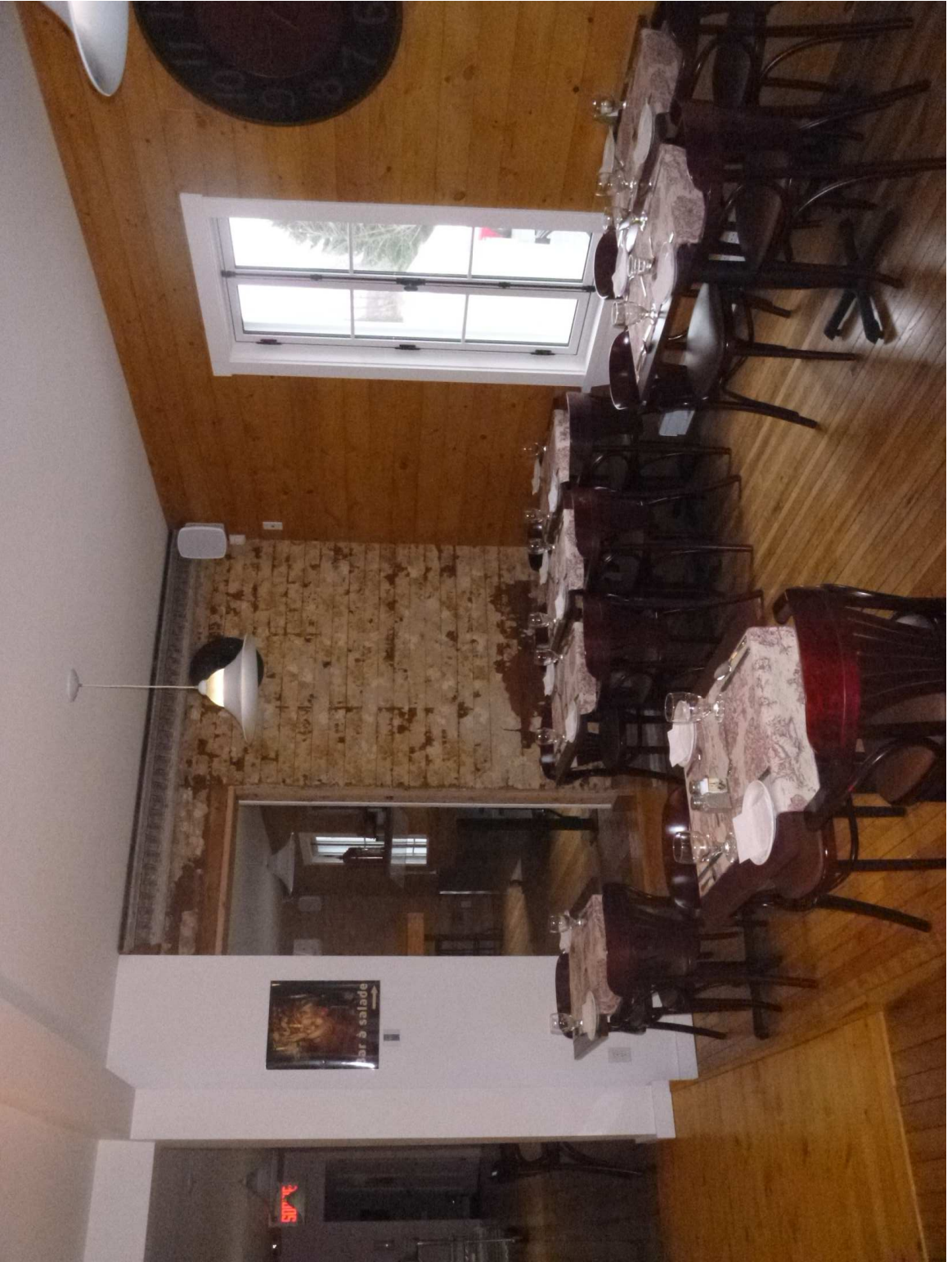
GARAGE

PLANCHER  
DE BOIS

PERSPECTIVE







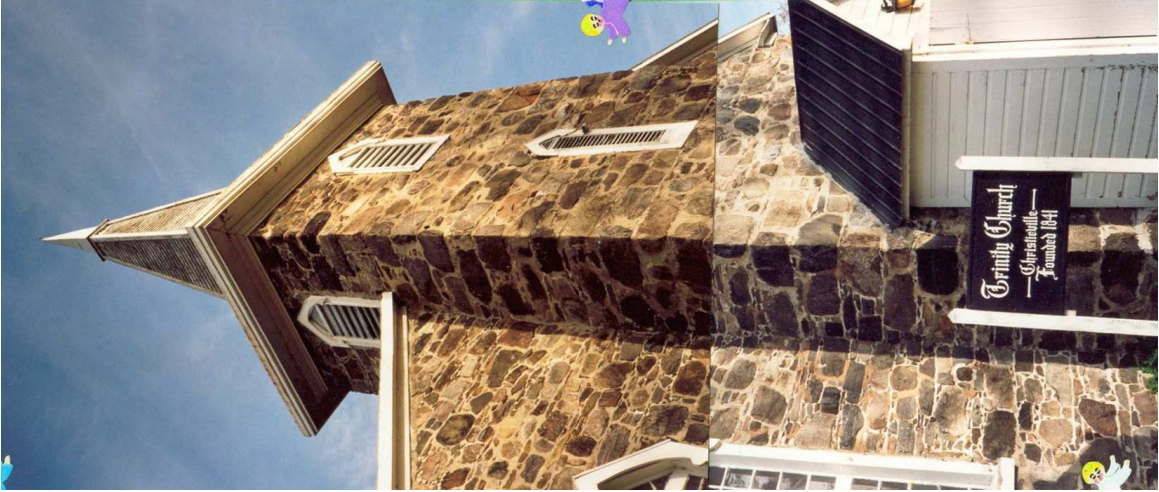


# RESTAURATION DE L'ÉGLISE TRINITY ET DU PRESBYTÈRE

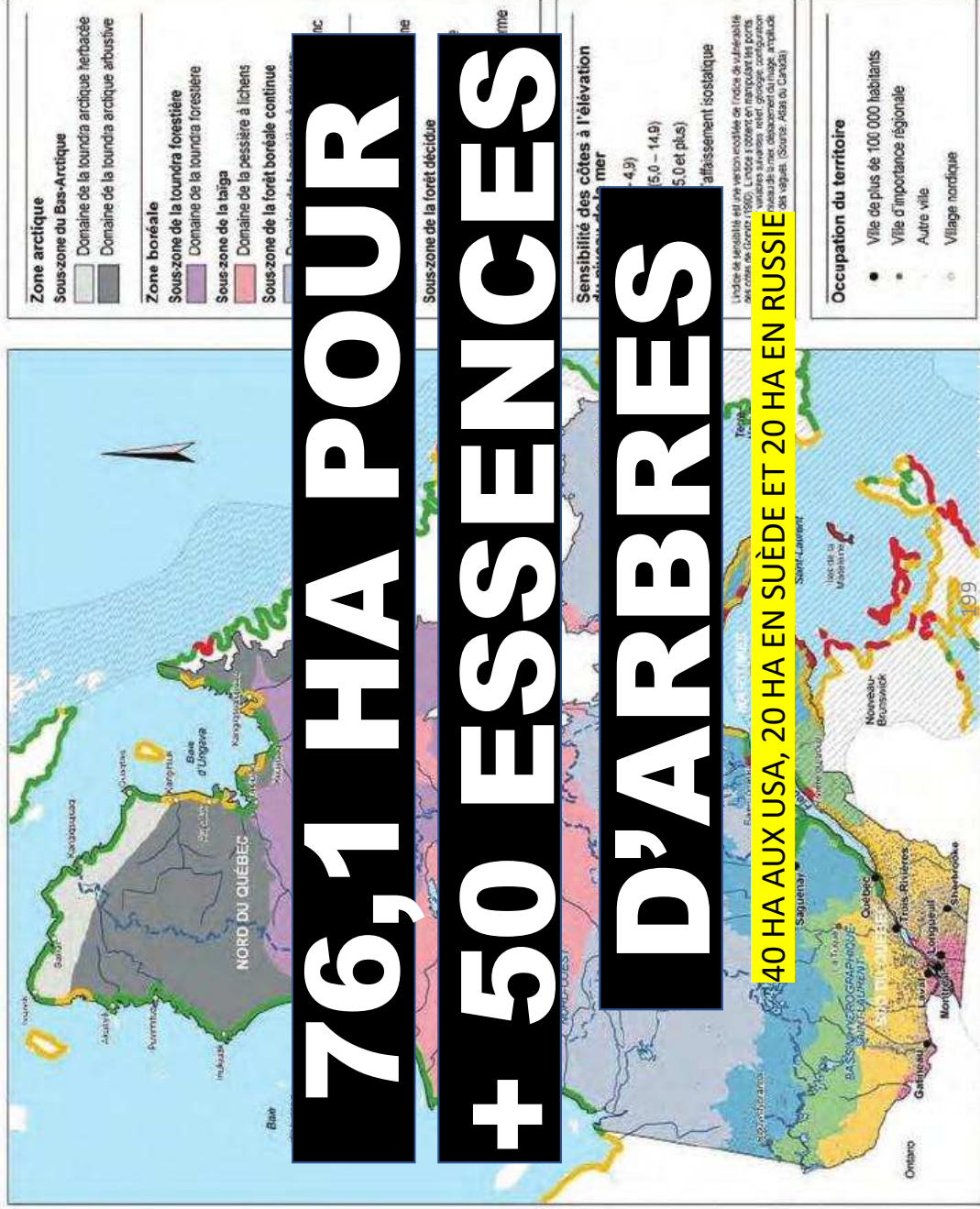
BOURASSA-MAILLÉ ARCHITECTES, SAINT-JEAN-SUR RICHELIEU, 2015



TRINITY CHURCH IRERVII F. L. II. 1841





























**NOTES:**

1. MESURES:
2. COUVANTON:
3. MESURES:
4. TRANSMISSION DES DOCUMENTS:

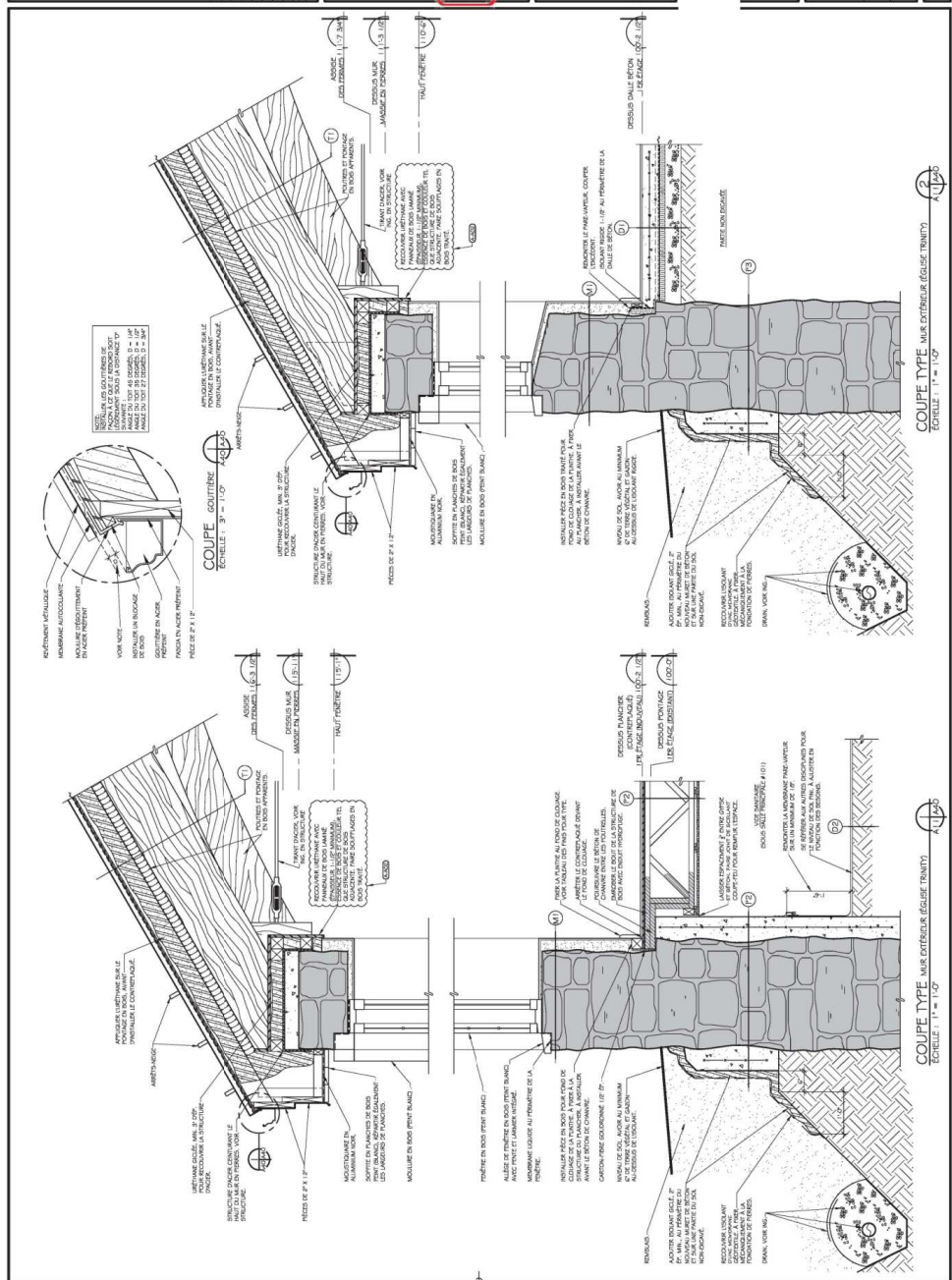
**TABLEAU DES MATIÈRES:**

Q	DESIGNATION	UNITE
1	PANNEAU DE COUVANTON	MM
2	BOIS DE COUVANTON	MM
3	BOIS DE COUVANTON	MM
4	BOIS DE COUVANTON	MM
5	BOIS DE COUVANTON	MM
6	BOIS DE COUVANTON	MM
7	BOIS DE COUVANTON	MM
8	BOIS DE COUVANTON	MM
9	BOIS DE COUVANTON	MM
10	BOIS DE COUVANTON	MM
11	BOIS DE COUVANTON	MM
12	BOIS DE COUVANTON	MM
13	BOIS DE COUVANTON	MM
14	BOIS DE COUVANTON	MM
15	BOIS DE COUVANTON	MM
16	BOIS DE COUVANTON	MM
17	BOIS DE COUVANTON	MM
18	BOIS DE COUVANTON	MM
19	BOIS DE COUVANTON	MM
20	BOIS DE COUVANTON	MM
21	BOIS DE COUVANTON	MM
22	BOIS DE COUVANTON	MM
23	BOIS DE COUVANTON	MM
24	BOIS DE COUVANTON	MM
25	BOIS DE COUVANTON	MM
26	BOIS DE COUVANTON	MM
27	BOIS DE COUVANTON	MM
28	BOIS DE COUVANTON	MM
29	BOIS DE COUVANTON	MM
30	BOIS DE COUVANTON	MM
31	BOIS DE COUVANTON	MM
32	BOIS DE COUVANTON	MM
33	BOIS DE COUVANTON	MM
34	BOIS DE COUVANTON	MM
35	BOIS DE COUVANTON	MM
36	BOIS DE COUVANTON	MM
37	BOIS DE COUVANTON	MM
38	BOIS DE COUVANTON	MM
39	BOIS DE COUVANTON	MM
40	BOIS DE COUVANTON	MM
41	BOIS DE COUVANTON	MM
42	BOIS DE COUVANTON	MM
43	BOIS DE COUVANTON	MM
44	BOIS DE COUVANTON	MM
45	BOIS DE COUVANTON	MM
46	BOIS DE COUVANTON	MM
47	BOIS DE COUVANTON	MM
48	BOIS DE COUVANTON	MM
49	BOIS DE COUVANTON	MM
50	BOIS DE COUVANTON	MM
51	BOIS DE COUVANTON	MM
52	BOIS DE COUVANTON	MM
53	BOIS DE COUVANTON	MM
54	BOIS DE COUVANTON	MM
55	BOIS DE COUVANTON	MM
56	BOIS DE COUVANTON	MM
57	BOIS DE COUVANTON	MM
58	BOIS DE COUVANTON	MM
59	BOIS DE COUVANTON	MM
60	BOIS DE COUVANTON	MM
61	BOIS DE COUVANTON	MM
62	BOIS DE COUVANTON	MM
63	BOIS DE COUVANTON	MM
64	BOIS DE COUVANTON	MM
65	BOIS DE COUVANTON	MM
66	BOIS DE COUVANTON	MM
67	BOIS DE COUVANTON	MM
68	BOIS DE COUVANTON	MM
69	BOIS DE COUVANTON	MM
70	BOIS DE COUVANTON	MM
71	BOIS DE COUVANTON	MM
72	BOIS DE COUVANTON	MM
73	BOIS DE COUVANTON	MM
74	BOIS DE COUVANTON	MM
75	BOIS DE COUVANTON	MM
76	BOIS DE COUVANTON	MM
77	BOIS DE COUVANTON	MM
78	BOIS DE COUVANTON	MM
79	BOIS DE COUVANTON	MM
80	BOIS DE COUVANTON	MM
81	BOIS DE COUVANTON	MM
82	BOIS DE COUVANTON	MM
83	BOIS DE COUVANTON	MM
84	BOIS DE COUVANTON	MM
85	BOIS DE COUVANTON	MM
86	BOIS DE COUVANTON	MM
87	BOIS DE COUVANTON	MM
88	BOIS DE COUVANTON	MM
89	BOIS DE COUVANTON	MM
90	BOIS DE COUVANTON	MM
91	BOIS DE COUVANTON	MM
92	BOIS DE COUVANTON	MM
93	BOIS DE COUVANTON	MM
94	BOIS DE COUVANTON	MM
95	BOIS DE COUVANTON	MM
96	BOIS DE COUVANTON	MM
97	BOIS DE COUVANTON	MM
98	BOIS DE COUVANTON	MM
99	BOIS DE COUVANTON	MM
100	BOIS DE COUVANTON	MM

**EMIS POUR CONSTRUCTION**

**BMA**  
**BOURASSA MAILLÉ ARCHITECTES**  
1188, Terrasse Tamaris, 75018 Paris France (01) 49 08 08 02  
info@bourassa-mailed.com - www.bmarchitectes.com

**RESTAURATION DE L'ÉGLISE TRINITY ET DE SON PRESBYTÈRE**  
COUPES TYPES  
A40  
1500x1500  
MMA  
1500-15  
ARCHITECTURE



COUPE TYPE MUR EXTÉRIEUR (ÉGLISE TRINITY) ÉCHELLE : 1" = 1-10













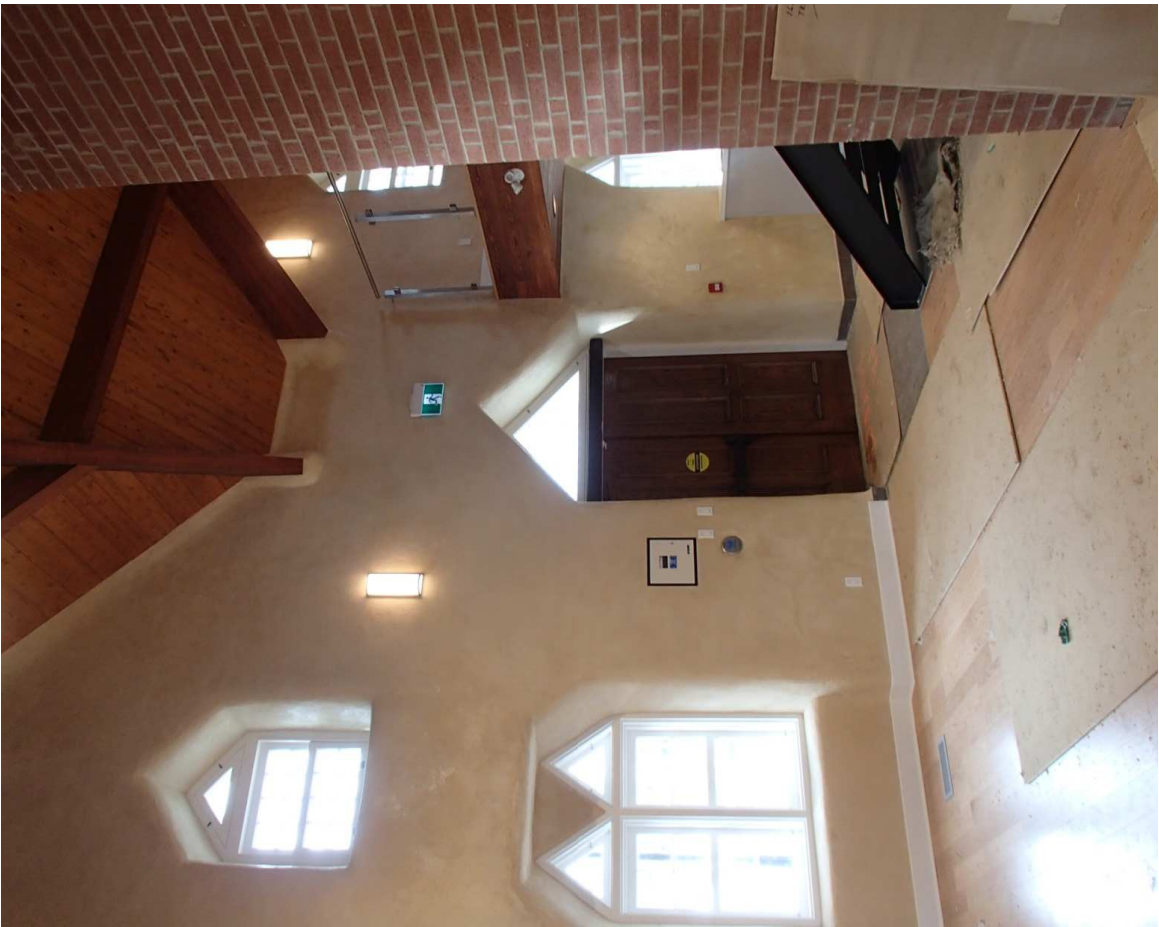








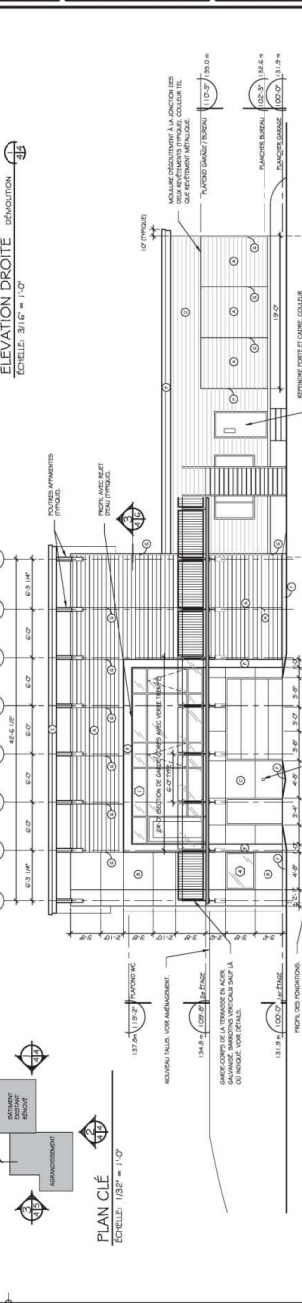
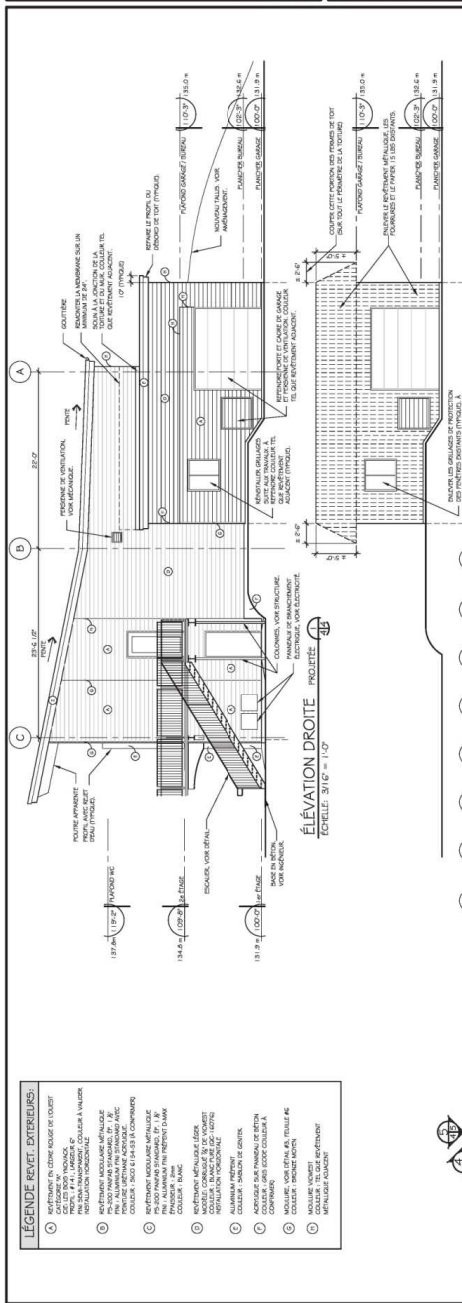






# PAVILLON DU RÉSERVOIR BEAUDET

BOURASSA MAILLÉ ARCHITECTES, VICTORIAVILLE, 2012



- LÉGENDE REVÊT. EXTÉRIEURS:**
- (A) REVÊTEMENT EN COTÉ DE COUVERTURE
  - (B) CÉLÉBREMENT EN COTÉ DE COUVERTURE
  - (C) REVÊTEMENT EN COTÉ DE COUVERTURE
  - (D) REVÊTEMENT EN COTÉ DE COUVERTURE
  - (E) REVÊTEMENT EN COTÉ DE COUVERTURE
  - (F) REVÊTEMENT EN COTÉ DE COUVERTURE
  - (G) REVÊTEMENT EN COTÉ DE COUVERTURE
  - (H) REVÊTEMENT EN COTÉ DE COUVERTURE
  - (I) REVÊTEMENT EN COTÉ DE COUVERTURE
  - (J) REVÊTEMENT EN COTÉ DE COUVERTURE
  - (K) REVÊTEMENT EN COTÉ DE COUVERTURE
  - (L) REVÊTEMENT EN COTÉ DE COUVERTURE
  - (M) REVÊTEMENT EN COTÉ DE COUVERTURE
  - (N) REVÊTEMENT EN COTÉ DE COUVERTURE
  - (O) REVÊTEMENT EN COTÉ DE COUVERTURE
  - (P) REVÊTEMENT EN COTÉ DE COUVERTURE
  - (Q) REVÊTEMENT EN COTÉ DE COUVERTURE
  - (R) REVÊTEMENT EN COTÉ DE COUVERTURE
  - (S) REVÊTEMENT EN COTÉ DE COUVERTURE
  - (T) REVÊTEMENT EN COTÉ DE COUVERTURE
  - (U) REVÊTEMENT EN COTÉ DE COUVERTURE
  - (V) REVÊTEMENT EN COTÉ DE COUVERTURE
  - (W) REVÊTEMENT EN COTÉ DE COUVERTURE
  - (X) REVÊTEMENT EN COTÉ DE COUVERTURE
  - (Y) REVÊTEMENT EN COTÉ DE COUVERTURE
  - (Z) REVÊTEMENT EN COTÉ DE COUVERTURE

- NOTES:**
1. MESURES
  2. DÉVIATION
  3. MÉTHODE
  4. TRANSMISSION DES DOCUMENTS

NO	DESCRIPTION	DATE	STATUT
01	PROJET INITIAL	05/08/09	PROJET
02	PROJET CORRIGÉ	15/08/09	PROJET
03	PROJET CORRIGÉ	25/08/09	PROJET
04	PROJET CORRIGÉ	05/09/09	PROJET
05	PROJET CORRIGÉ	15/09/09	PROJET
06	PROJET CORRIGÉ	25/09/09	PROJET
07	PROJET CORRIGÉ	05/10/09	PROJET
08	PROJET CORRIGÉ	15/10/09	PROJET
09	PROJET CORRIGÉ	25/10/09	PROJET
10	PROJET CORRIGÉ	05/11/09	PROJET
11	PROJET CORRIGÉ	15/11/09	PROJET
12	PROJET CORRIGÉ	25/11/09	PROJET
13	PROJET CORRIGÉ	05/12/09	PROJET
14	PROJET CORRIGÉ	15/12/09	PROJET
15	PROJET CORRIGÉ	25/12/09	PROJET
16	PROJET CORRIGÉ	05/01/10	PROJET
17	PROJET CORRIGÉ	15/01/10	PROJET
18	PROJET CORRIGÉ	25/01/10	PROJET
19	PROJET CORRIGÉ	05/02/10	PROJET
20	PROJET CORRIGÉ	15/02/10	PROJET

**ESTIMA**  
**BOURASSA MAILLÉ ARCHITECTES**

25, RUE 118 DE CHATELAIN (AVENUE) DES EGLISES  
 MONTRÉAL H3T 2S8 • TÉLÉPHONE 514 397 5208  
 HÔTEL JONES 115, RUE 118 DE CHATELAIN (AVENUE) DES EGLISES  
 MONTRÉAL H3T 2S8 • TÉLÉPHONE 514 397 5208

VILLE DE VICTORIAVILLE  
 PAVILLON DE SERVICE  
 AU  
 RÉSERVOIR BEAUCET

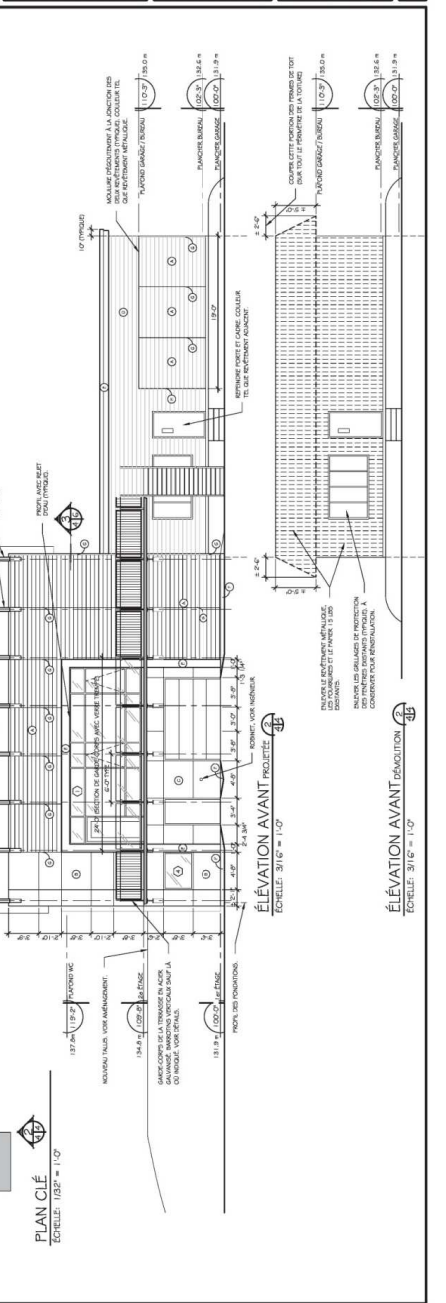
ÉLÉVATIONS  
 PROJETÉE & DÉMONTION  
 AVANT & DROITE

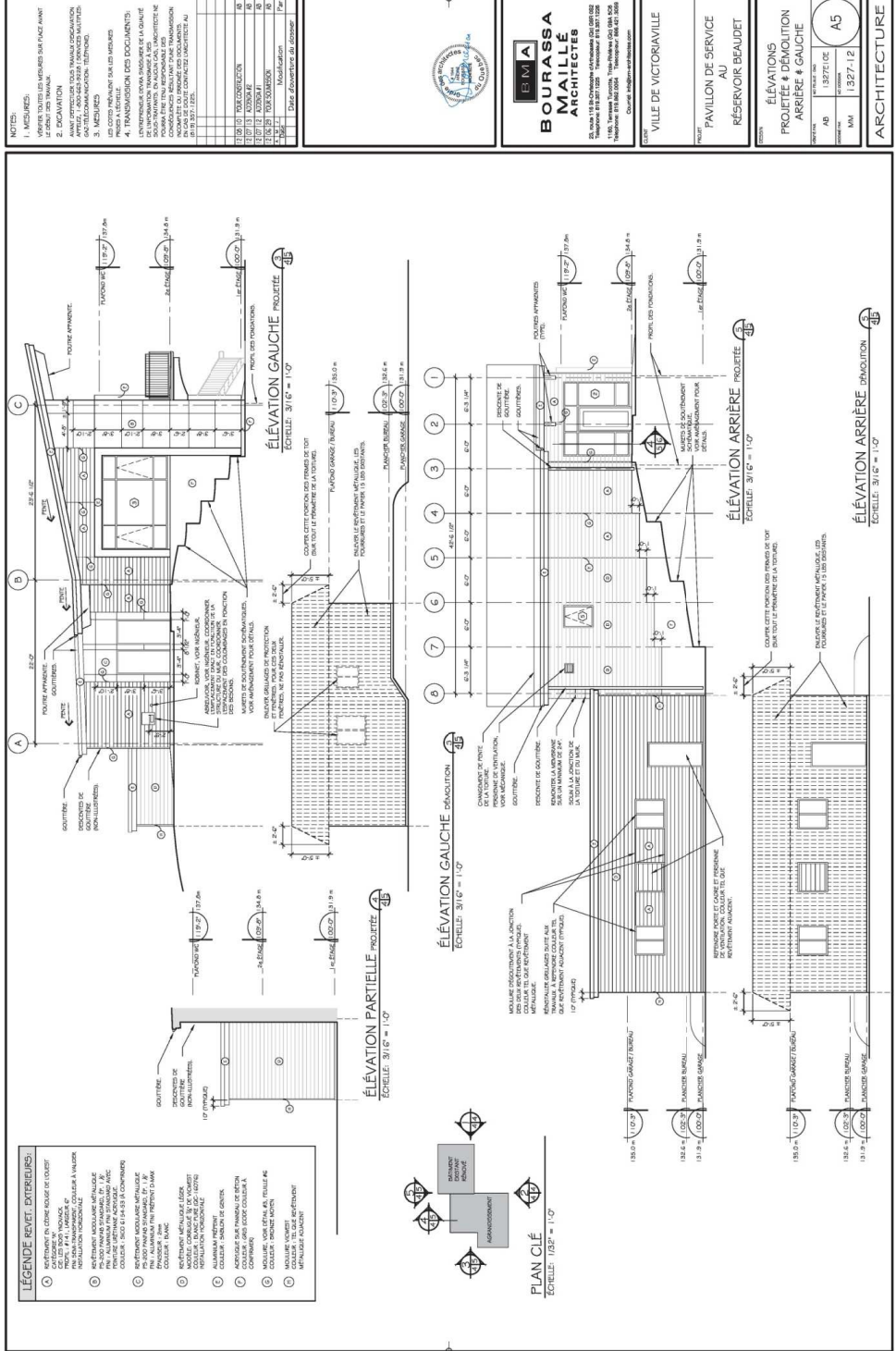
PROJET AB 1327-12  
 CORRIGÉ MAI 1327-12

ARCHITECTURE

**NOTES:**

1. MESURES
2. DÉVIATION
3. MÉTHODE
4. TRANSMISSION DES DOCUMENTS





**TABLEAU DES QUANTITÉS**

NO	DESCRIPTION	UNITÉ	QUANTITÉ
1	TOIT EN COUVERTURE	M <sup>2</sup>	102,5
2	MUR EN MAÇONNERIE	M <sup>2</sup>	150,0
3	BOIS D'ŒUVRE	M <sup>3</sup>	15,0
4	VERRE	M <sup>2</sup>	10,0
5	BOIS D'ŒUVRE	M <sup>3</sup>	5,0
6	BOIS D'ŒUVRE	M <sup>3</sup>	5,0
7	BOIS D'ŒUVRE	M <sup>3</sup>	5,0
8	BOIS D'ŒUVRE	M <sup>3</sup>	5,0
9	BOIS D'ŒUVRE	M <sup>3</sup>	5,0
10	BOIS D'ŒUVRE	M <sup>3</sup>	5,0

**ÉTIA**

**BOURASSA MAILLÉ ARCHITECTES**

25, RUE 118 DE CHATELAIN (AVENUE) 3801 0B2  
 Téléphone: 514 377 1200 - Télécopieur: 514 377 1208  
 1100, RUE 118 DE CHATELAIN - Téléphone: 514 471 3000  
 Courriel: bourassa@maille.com

VILLE DE VICTORIAVILLE

PROJET: PAVILLON DE SERVICE AU RÉSERVOIR BEAUDÉT

ÉLEVATIONS PROJETÉE À DROITE, PROJETÉE À GAUCHE

AB 1327E/0E  
 MAI 1327-12

A5

ARCHITECTURE

VILLE DE VICTORIAVILLE

PROJET: PAVILLON DE SERVICE AU RÉSERVOIR BEAUDÉT

ÉLEVATIONS PROJETÉE À DROITE, PROJETÉE À GAUCHE

AB 1327E/0E  
 MAI 1327-12

A5

ARCHITECTURE

**LÉGENDE REVET. EXTÉRIEURS:**

1. REVETEMENT EN COUVERTURE EN COUVERTURE
2. REVETEMENT EN MAÇONNERIE
3. REVETEMENT EN BOIS
4. REVETEMENT EN BOIS
5. REVETEMENT EN BOIS
6. REVETEMENT EN BOIS
7. REVETEMENT EN BOIS
8. REVETEMENT EN BOIS
9. REVETEMENT EN BOIS
10. REVETEMENT EN BOIS
11. REVETEMENT EN BOIS
12. REVETEMENT EN BOIS
13. REVETEMENT EN BOIS
14. REVETEMENT EN BOIS
15. REVETEMENT EN BOIS
16. REVETEMENT EN BOIS
17. REVETEMENT EN BOIS
18. REVETEMENT EN BOIS
19. REVETEMENT EN BOIS
20. REVETEMENT EN BOIS
21. REVETEMENT EN BOIS
22. REVETEMENT EN BOIS
23. REVETEMENT EN BOIS
24. REVETEMENT EN BOIS
25. REVETEMENT EN BOIS
26. REVETEMENT EN BOIS
27. REVETEMENT EN BOIS
28. REVETEMENT EN BOIS
29. REVETEMENT EN BOIS
30. REVETEMENT EN BOIS
31. REVETEMENT EN BOIS
32. REVETEMENT EN BOIS
33. REVETEMENT EN BOIS
34. REVETEMENT EN BOIS
35. REVETEMENT EN BOIS
36. REVETEMENT EN BOIS
37. REVETEMENT EN BOIS
38. REVETEMENT EN BOIS
39. REVETEMENT EN BOIS
40. REVETEMENT EN BOIS
41. REVETEMENT EN BOIS
42. REVETEMENT EN BOIS
43. REVETEMENT EN BOIS
44. REVETEMENT EN BOIS
45. REVETEMENT EN BOIS
46. REVETEMENT EN BOIS
47. REVETEMENT EN BOIS
48. REVETEMENT EN BOIS
49. REVETEMENT EN BOIS
50. REVETEMENT EN BOIS
51. REVETEMENT EN BOIS
52. REVETEMENT EN BOIS
53. REVETEMENT EN BOIS
54. REVETEMENT EN BOIS
55. REVETEMENT EN BOIS
56. REVETEMENT EN BOIS
57. REVETEMENT EN BOIS
58. REVETEMENT EN BOIS
59. REVETEMENT EN BOIS
60. REVETEMENT EN BOIS
61. REVETEMENT EN BOIS
62. REVETEMENT EN BOIS
63. REVETEMENT EN BOIS
64. REVETEMENT EN BOIS
65. REVETEMENT EN BOIS
66. REVETEMENT EN BOIS
67. REVETEMENT EN BOIS
68. REVETEMENT EN BOIS
69. REVETEMENT EN BOIS
70. REVETEMENT EN BOIS
71. REVETEMENT EN BOIS
72. REVETEMENT EN BOIS
73. REVETEMENT EN BOIS
74. REVETEMENT EN BOIS
75. REVETEMENT EN BOIS
76. REVETEMENT EN BOIS
77. REVETEMENT EN BOIS
78. REVETEMENT EN BOIS
79. REVETEMENT EN BOIS
80. REVETEMENT EN BOIS
81. REVETEMENT EN BOIS
82. REVETEMENT EN BOIS
83. REVETEMENT EN BOIS
84. REVETEMENT EN BOIS
85. REVETEMENT EN BOIS
86. REVETEMENT EN BOIS
87. REVETEMENT EN BOIS
88. REVETEMENT EN BOIS
89. REVETEMENT EN BOIS
90. REVETEMENT EN BOIS
91. REVETEMENT EN BOIS
92. REVETEMENT EN BOIS
93. REVETEMENT EN BOIS
94. REVETEMENT EN BOIS
95. REVETEMENT EN BOIS
96. REVETEMENT EN BOIS
97. REVETEMENT EN BOIS
98. REVETEMENT EN BOIS
99. REVETEMENT EN BOIS
100. REVETEMENT EN BOIS

11001 2012 09 23 118\_Matpex\_C:\Users\m\p\Documents\22713120.dwg



NOTES:

1. MESURES
2. DÉCAVATION
3. MODÈLES
4. TRANSMISSION DES DOCUMENTS

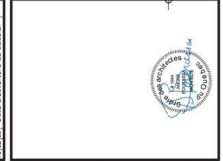
1. LES MESURES SONT DONNÉES SUR FACE AVANT À MOINS INDICATION CONTRAIRE.

2. LA DÉCAVATION EST DONNÉE EN MILLIMÈTRES.

3. LES MODÈLES SONT À CONSULTER EN BUREAU D'ARCHITECTURE.

4. LA TRANSMISSION DES DOCUMENTS SE FAIT PAR COURRIEL À L'ADRESSE : [info@bourassa-architectes.com](mailto:info@bourassa-architectes.com) OU EN MAIN PROPRE À L'ADRESSE : 25, QUAI 118 DE CHATELAIN À VICTORIAVILLE.

NO	DESCRIPTION	DATE
1	PROJET DE CONSTRUCTION	2018
2	PROJET DE CONSTRUCTION	2018
3	PROJET DE CONSTRUCTION	2018
4	PROJET DE CONSTRUCTION	2018
5	PROJET DE CONSTRUCTION	2018
6	PROJET DE CONSTRUCTION	2018
7	PROJET DE CONSTRUCTION	2018
8	PROJET DE CONSTRUCTION	2018
9	PROJET DE CONSTRUCTION	2018
10	PROJET DE CONSTRUCTION	2018



**ESTIMA**  
**BOURASSA MAILLÉ ARCHITECTES**

25, QUAI 118 DE CHATELAIN À VICTORIAVILLE (2501 081 002)  
 Téléphone: 01 937 70 000 - Télécopieur: 01 937 70 008  
 Adresse courriel: [info@bourassa-architectes.com](mailto:info@bourassa-architectes.com)  
 Adresse web: [www.bourassa-architectes.com](http://www.bourassa-architectes.com)

VILLE DE VICTORIAVILLE

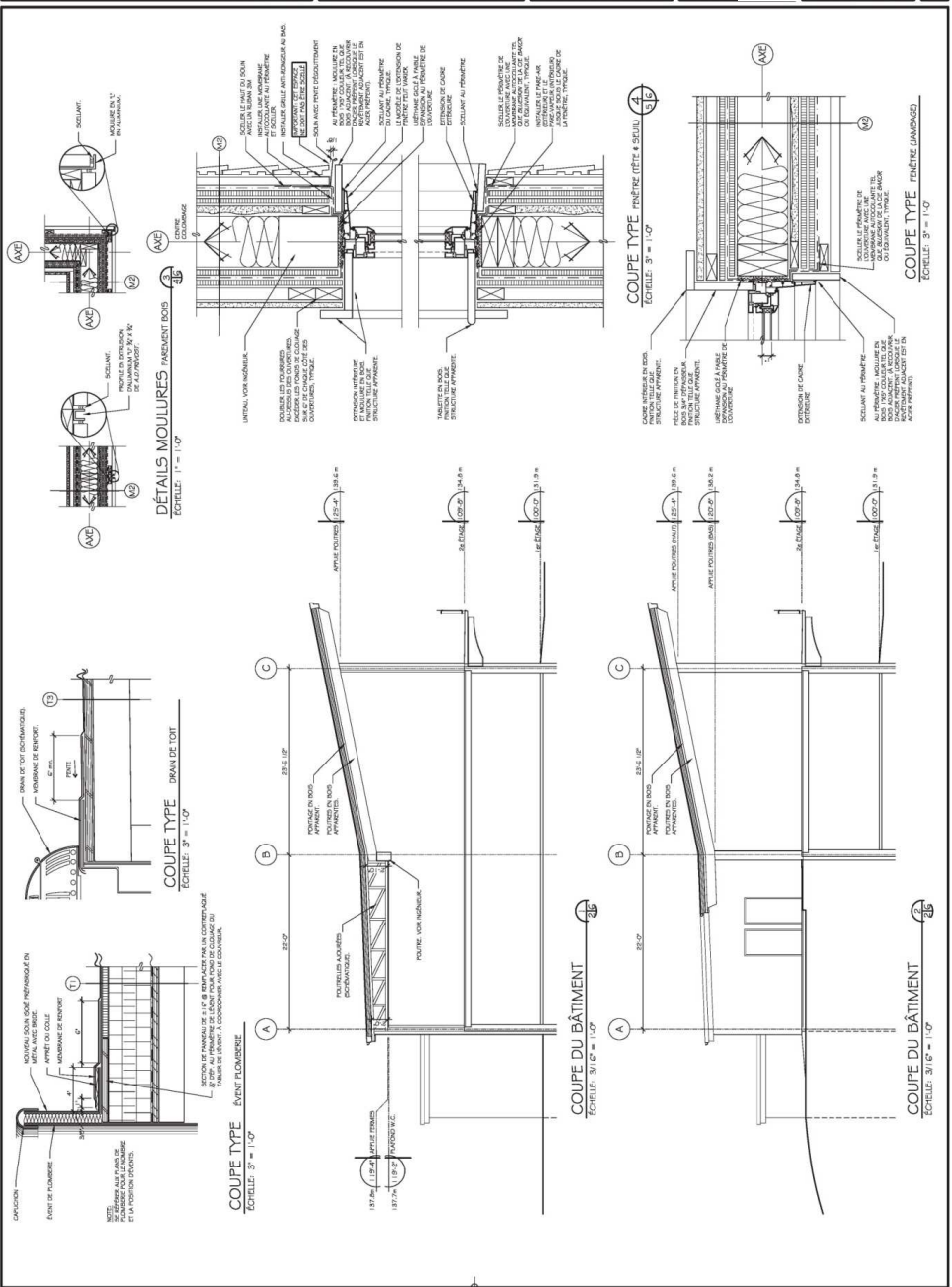
COUPES DE BÂTIMENT

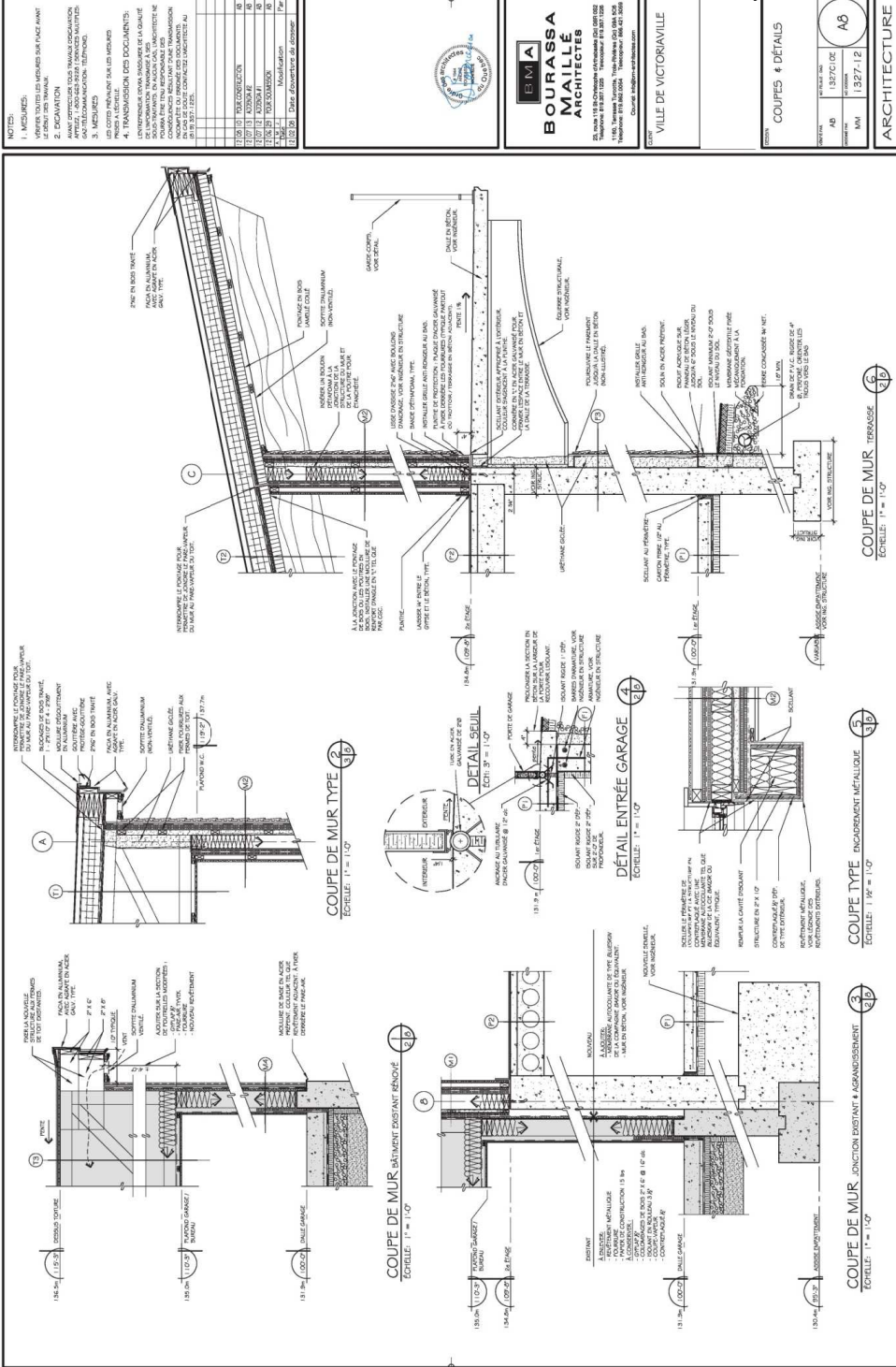
DÉTAILS

PROJET: AB  
 DATE: 13/07/2018  
 COMPOSANT: M.M.  
 ÉCHELLE: 1/327-1/2

AG

ARCHITECTURE





NOTES:  
1. MESURES  
2. DÉCAVATION  
3. REÇUS  
4. TRANSMISSION DES DOCUMENTS:  
5. INFORMATION MANAGÉRIALE ET FINANCIÈRE  
6. PROJET EN RÉVISION  
7. PROJET EN RÉVISION  
8. PROJET EN RÉVISION  
9. PROJET EN RÉVISION  
10. PROJET EN RÉVISION  
11. PROJET EN RÉVISION  
12. PROJET EN RÉVISION  
13. PROJET EN RÉVISION  
14. PROJET EN RÉVISION  
15. PROJET EN RÉVISION  
16. PROJET EN RÉVISION  
17. PROJET EN RÉVISION  
18. PROJET EN RÉVISION  
19. PROJET EN RÉVISION  
20. PROJET EN RÉVISION  
21. PROJET EN RÉVISION  
22. PROJET EN RÉVISION  
23. PROJET EN RÉVISION  
24. PROJET EN RÉVISION  
25. PROJET EN RÉVISION  
26. PROJET EN RÉVISION  
27. PROJET EN RÉVISION  
28. PROJET EN RÉVISION  
29. PROJET EN RÉVISION  
30. PROJET EN RÉVISION  
31. PROJET EN RÉVISION  
32. PROJET EN RÉVISION  
33. PROJET EN RÉVISION  
34. PROJET EN RÉVISION  
35. PROJET EN RÉVISION  
36. PROJET EN RÉVISION  
37. PROJET EN RÉVISION  
38. PROJET EN RÉVISION  
39. PROJET EN RÉVISION  
40. PROJET EN RÉVISION  
41. PROJET EN RÉVISION  
42. PROJET EN RÉVISION  
43. PROJET EN RÉVISION  
44. PROJET EN RÉVISION  
45. PROJET EN RÉVISION  
46. PROJET EN RÉVISION  
47. PROJET EN RÉVISION  
48. PROJET EN RÉVISION  
49. PROJET EN RÉVISION  
50. PROJET EN RÉVISION  
51. PROJET EN RÉVISION  
52. PROJET EN RÉVISION  
53. PROJET EN RÉVISION  
54. PROJET EN RÉVISION  
55. PROJET EN RÉVISION  
56. PROJET EN RÉVISION  
57. PROJET EN RÉVISION  
58. PROJET EN RÉVISION  
59. PROJET EN RÉVISION  
60. PROJET EN RÉVISION  
61. PROJET EN RÉVISION  
62. PROJET EN RÉVISION  
63. PROJET EN RÉVISION  
64. PROJET EN RÉVISION  
65. PROJET EN RÉVISION  
66. PROJET EN RÉVISION  
67. PROJET EN RÉVISION  
68. PROJET EN RÉVISION  
69. PROJET EN RÉVISION  
70. PROJET EN RÉVISION  
71. PROJET EN RÉVISION  
72. PROJET EN RÉVISION  
73. PROJET EN RÉVISION  
74. PROJET EN RÉVISION  
75. PROJET EN RÉVISION  
76. PROJET EN RÉVISION  
77. PROJET EN RÉVISION  
78. PROJET EN RÉVISION  
79. PROJET EN RÉVISION  
80. PROJET EN RÉVISION  
81. PROJET EN RÉVISION  
82. PROJET EN RÉVISION  
83. PROJET EN RÉVISION  
84. PROJET EN RÉVISION  
85. PROJET EN RÉVISION  
86. PROJET EN RÉVISION  
87. PROJET EN RÉVISION  
88. PROJET EN RÉVISION  
89. PROJET EN RÉVISION  
90. PROJET EN RÉVISION  
91. PROJET EN RÉVISION  
92. PROJET EN RÉVISION  
93. PROJET EN RÉVISION  
94. PROJET EN RÉVISION  
95. PROJET EN RÉVISION  
96. PROJET EN RÉVISION  
97. PROJET EN RÉVISION  
98. PROJET EN RÉVISION  
99. PROJET EN RÉVISION  
100. PROJET EN RÉVISION

N°	DESCRIPTION	ÉTAT
01	PROJET EN RÉVISION	AD
02	PROJET EN RÉVISION	AD
03	PROJET EN RÉVISION	AD
04	PROJET EN RÉVISION	AD
05	PROJET EN RÉVISION	AD
06	PROJET EN RÉVISION	AD
07	PROJET EN RÉVISION	AD
08	PROJET EN RÉVISION	AD
09	PROJET EN RÉVISION	AD
10	PROJET EN RÉVISION	AD
11	PROJET EN RÉVISION	AD
12	PROJET EN RÉVISION	AD
13	PROJET EN RÉVISION	AD
14	PROJET EN RÉVISION	AD
15	PROJET EN RÉVISION	AD
16	PROJET EN RÉVISION	AD
17	PROJET EN RÉVISION	AD
18	PROJET EN RÉVISION	AD
19	PROJET EN RÉVISION	AD
20	PROJET EN RÉVISION	AD
21	PROJET EN RÉVISION	AD
22	PROJET EN RÉVISION	AD
23	PROJET EN RÉVISION	AD
24	PROJET EN RÉVISION	AD
25	PROJET EN RÉVISION	AD
26	PROJET EN RÉVISION	AD
27	PROJET EN RÉVISION	AD
28	PROJET EN RÉVISION	AD
29	PROJET EN RÉVISION	AD
30	PROJET EN RÉVISION	AD
31	PROJET EN RÉVISION	AD
32	PROJET EN RÉVISION	AD
33	PROJET EN RÉVISION	AD
34	PROJET EN RÉVISION	AD
35	PROJET EN RÉVISION	AD
36	PROJET EN RÉVISION	AD
37	PROJET EN RÉVISION	AD
38	PROJET EN RÉVISION	AD
39	PROJET EN RÉVISION	AD
40	PROJET EN RÉVISION	AD
41	PROJET EN RÉVISION	AD
42	PROJET EN RÉVISION	AD
43	PROJET EN RÉVISION	AD
44	PROJET EN RÉVISION	AD
45	PROJET EN RÉVISION	AD
46	PROJET EN RÉVISION	AD
47	PROJET EN RÉVISION	AD
48	PROJET EN RÉVISION	AD
49	PROJET EN RÉVISION	AD
50	PROJET EN RÉVISION	AD
51	PROJET EN RÉVISION	AD
52	PROJET EN RÉVISION	AD
53	PROJET EN RÉVISION	AD
54	PROJET EN RÉVISION	AD
55	PROJET EN RÉVISION	AD
56	PROJET EN RÉVISION	AD
57	PROJET EN RÉVISION	AD
58	PROJET EN RÉVISION	AD
59	PROJET EN RÉVISION	AD
60	PROJET EN RÉVISION	AD
61	PROJET EN RÉVISION	AD
62	PROJET EN RÉVISION	AD
63	PROJET EN RÉVISION	AD
64	PROJET EN RÉVISION	AD
65	PROJET EN RÉVISION	AD
66	PROJET EN RÉVISION	AD
67	PROJET EN RÉVISION	AD
68	PROJET EN RÉVISION	AD
69	PROJET EN RÉVISION	AD
70	PROJET EN RÉVISION	AD
71	PROJET EN RÉVISION	AD
72	PROJET EN RÉVISION	AD
73	PROJET EN RÉVISION	AD
74	PROJET EN RÉVISION	AD
75	PROJET EN RÉVISION	AD
76	PROJET EN RÉVISION	AD
77	PROJET EN RÉVISION	AD
78	PROJET EN RÉVISION	AD
79	PROJET EN RÉVISION	AD
80	PROJET EN RÉVISION	AD
81	PROJET EN RÉVISION	AD
82	PROJET EN RÉVISION	AD
83	PROJET EN RÉVISION	AD
84	PROJET EN RÉVISION	AD
85	PROJET EN RÉVISION	AD
86	PROJET EN RÉVISION	AD
87	PROJET EN RÉVISION	AD
88	PROJET EN RÉVISION	AD
89	PROJET EN RÉVISION	AD
90	PROJET EN RÉVISION	AD
91	PROJET EN RÉVISION	AD
92	PROJET EN RÉVISION	AD
93	PROJET EN RÉVISION	AD
94	PROJET EN RÉVISION	AD
95	PROJET EN RÉVISION	AD
96	PROJET EN RÉVISION	AD
97	PROJET EN RÉVISION	AD
98	PROJET EN RÉVISION	AD
99	PROJET EN RÉVISION	AD
100	PROJET EN RÉVISION	AD

**ORDRE DES ARCHITECTES DU QUÉBEC**  
Ordre des Architectes du Québec  
1000, rue Saint-Jacques, 10<sup>e</sup> étage  
Montréal (Québec) H2Z 1A4  
Téléphone : 514 392-6262  
Téléfax : 514 392-6263  
Internet : [www.oa.qc.ca](http://www.oa.qc.ca)

**BOURASSA MAILLÉ ARCHITECTES**  
25, rue 118 St. Christophe (AVENUE) 6842 087 022  
Téléphone : 514 397 2222 - Télécopieur : 514 397 0338  
Hôtel de Ville 118 St. Christophe - Téléphone : 514 397 0338  
Hôtel de Ville 118 St. Christophe - Télécopieur : 514 397 0338  
Courriel : [bma@bourassa-maile.com](mailto:bma@bourassa-maile.com)

VILLE DE VICTORIAVILLE

PROJET	COUPES & DÉTAILS
--------	------------------

PROJET	AB
DATE	13/07/2012
PROJET	MM
DATE	13/07/12

PROJET	A9
--------	----

ARCHITECTURE





