

AVANCE EN LAS CARRERAS ESTUDIO PARA LA GENERACIÓN 2004

Se presenta el análisis de los datos sobre el avance en las carreras de los estudiantes de la generación 2004, luego de 6 años de su ingreso a Facultad (ingresos: 1052 estudiantes).

Se seleccionó esta generación ya que es la más reciente que permite el estudio de su avance a 6 años, tiempo que estaría permitiendo al estudiante obtener los créditos necesarios para obtener su título.

CONDICIONES.

Consulta a **marzo 2010** del avance por franja de créditos para la generación 2004 luego de 6 años desde su ingreso. Se toma como fin del año lectivo marzo del año siguiente al analizado.

Ejemplo: si se está estudiando el año 2006, el año lectivo finaliza en marzo de 2007.

Se informan los estudiantes activos definidos como aquellos que han registrado alguna actividad entre marzo 2008 y marzo 2010, para las carreras de Ingeniería.

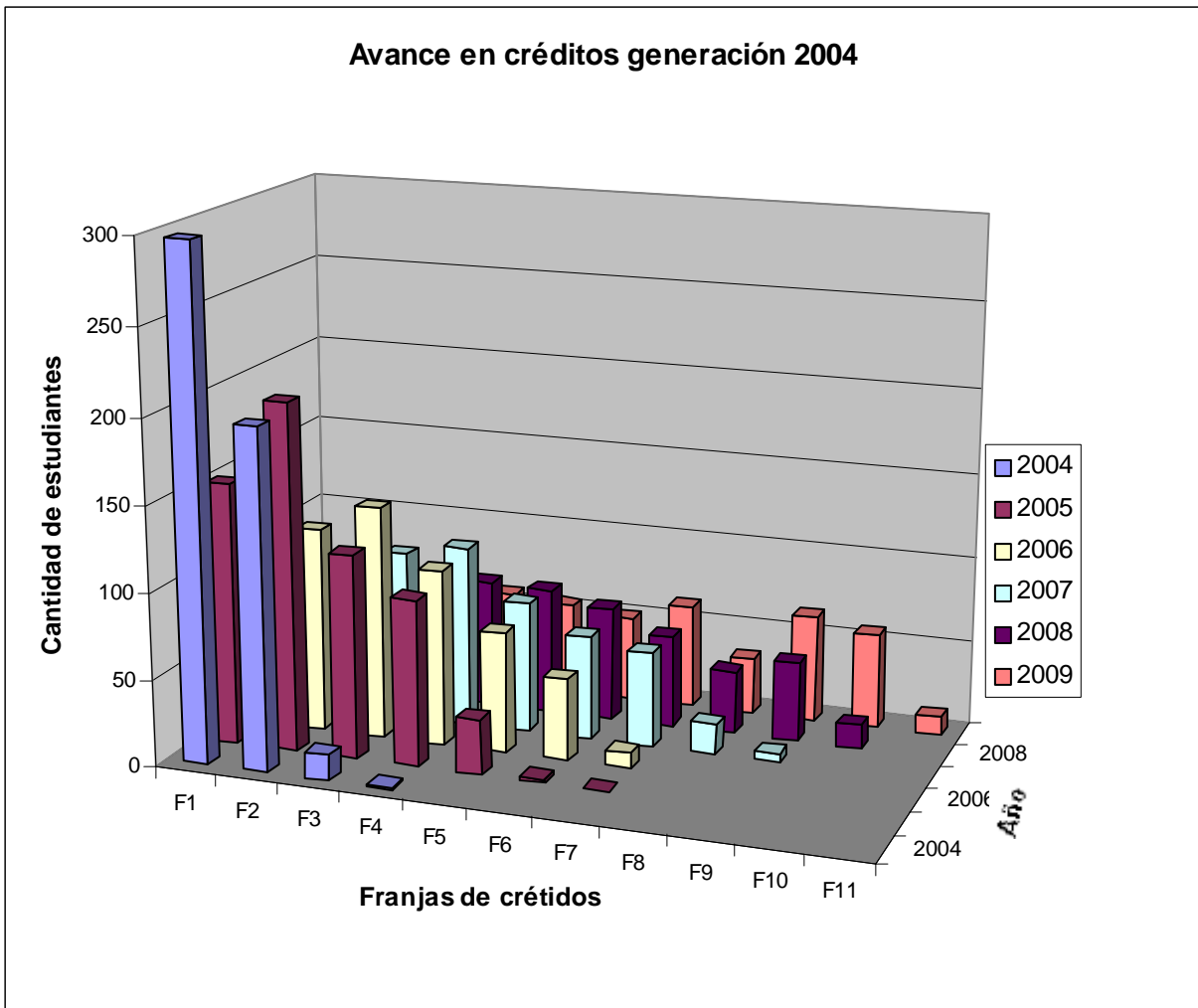
En la última franja (más de 450 créditos) *no* están *incluidos* los estudiantes que han egresado.

Cada estudiante se cuenta en la carrera en la cual ha acumulado mayor cantidad de créditos y se excluyen los que tienen igual cantidad de créditos en más de una carrera.

Se presenta a continuación la distribución por franja de créditos de los estudiantes de la generación 2004 desde su ingreso hasta el año 2009. Se utilizaron los siguientes códigos para los datos del eje de franja de créditos:

F1- 1 a 44 créditos - F2- 45 a 89 créditos - F3- 90 a 134 créditos –
 F4- 135 a 179 créditos - F5- 180 a 224 créditos - F6- 225 a 269 créditos –
 F7- 270 a 314 créditos - F8- 315 a 359 créditos - F9- 360 a 404 créditos -
 F10- 405 a 449 créditos - F11- 450 créditos o más

año	F1	F2	F3	F4	F5	F6	F7	F8	F9	F10	F11	TOTAL
2004	297	198	15	1								511
2005	153	203	119	97	32	2						606
2006	95	120	136	103	71	48	9					582
2007	69	81	99	106	77	61	56	18	5			572
2008	63	66	68	75	74	67	54	37	47	14		565
2009	62	61	55	57	54	50	61	33	65	56	11	565



52 estudiantes a marzo de 2010 aún **no han logrado obtener créditos** a pesar de haberlo intentado.

Luego de 6 años de su ingreso, **han egresado 25 estudiantes** de la generación 2004: 1 en Ingeniería Civil; 3 en Ingeniería en Computación; 12 en Ingeniería Eléctrica; 5 en Ingeniería Mecánica y 4 en Ingeniería Química.

El siguiente cuadro presenta la **distribución de los estudiantes** en las **franjas de créditos** para las carreras de Ingeniería, luego de **6 años desde su ingreso**

	F1	F2	F3	F4	F5	F6	F7	F8	F9	F10	F11	Totales
Agrimensura		1	1						2			4
Alimentos	6	4	4	1	5	6	12	1	6	5	7	57
Civil	5	2	3	4	7	3	7	5	7	17	1	61
Computación	32	21	21	20	25	17	26	7	20	16		205
Eléctrica	3	7	8	12	8	10	5	7	17	6		83
Mecánica y Naval	2	9	3	6	0	4	2	8	4	1		39
Química	14	18	16	14	9	10	9	5	11	11	3	120
	62	61	55	57	54	50	61	33	65	56	11	565

En las siguientes tablas se presenta el porcentaje de estudiantes calculado sobre el *total de estudiantes activos por carrera*, para diferentes rangos de créditos. En la columna "Total" se presenta el porcentaje de estudiantes en *cada* rango de créditos sobre el *total de activos de la generación* a los 6 años del ingreso: **565 estudiantes** (53,7% del ingreso).

Se seleccionaron los rangos de créditos más significativos para este estudio.

% de estudiantes de la gen 2004 que a los 6 años de su ingreso se encuentran en las franjas correspondientes al primer año de la carrera. (hasta 89 créditos: F1+F2)							
Agrimensura	Alimentos	Civil	Computación	Eléctrica	Mecánica y Naval	Química	Total
25,0	17,5	11,5	25,9	12,1	28,2	26,7	21,8

% de estudiantes de la gen 2004 que a los 6 años de su ingreso se encuentran en las franjas correspondientes a la mitad de la carrera. (hasta 224 créditos: F1 hasta F5 inclusive)							
Agrimensura	Alimentos	Civil	Computación	Eléctrica	Mecánica y Naval	Química	Total
50,0	35,1	34,4	58,1	45,8	51,3	59,2	51,1

% de estudiantes de la gen 2004 que a los 6 años de su ingreso se encuentran en las franjas correspondientes al final de la carrera (más de 405 créditos: F10+F11)							
Agrimensura	Alimentos	Civil	Computación	Eléctrica	Mecánica y Naval	Química	Total
0	21,1	29,5	7,8	7,2	2,6	11,7	11,9

Se hace notar que en estas tablas los % hacen referencia a cantidad de estudiantes muy diferentes entre las carreras. En particular para Agrimensura el número de estudiantes es sensiblemente menor que en el resto de las carreras.

En síntesis, los datos para la gen´2004 (1052 ingresantes), luego de 6 años de actividad en Facultad, muestran que:

- 123 estudiantes (21,8%) se encuentran en las dos primeras franjas de créditos, los que sumados a los 52 estudiantes que aún no han obtenidos créditos resultan en **175 estudiantes activos (31,0%)** que no han superado los créditos correspondientes **a primer año** (0 a 89 créditos) a pesar de haberlo intentado.
- **289 estudiantes activos (51,1%)** no ha logrado superar aún los créditos correspondientes a la **mitad de la carrera** (entre 0 y 224 créditos inclusive).
- **67 estudiantes activos (11,8%)** se encuentran en la franja de créditos correspondiente **al final de la carrera** (más de 405 créditos)
- **25 estudiantes (4,2%** del total sin considerar la deserción) obtuvieron el título a los 6 años de su ingreso.

Este mismo estudio realizado para la **generación 2000** (informe elevado por la UEFI al Consejo en 2007) mostró que para esa generación el 29,8% de los estudiantes activos se encontraba a los 6 años de su ingreso en la franja de créditos correspondientes al primer año, el 60,0% no había superado la mitad de la carrera y el 13,2% se encontraba en el final de la carrera. (UEFI, 2007)¹, lo que **resulta de un orden similar respecto a la distribución para la generación 2004.**

	Gen 2000		Gen 2004	
	N	%	N	%
Primer año	170	29,8	123	31,0
Mitad de carrera	342	60,0	289	51,1
Final de carrera	75	13,2	67	11,8
Total activos	570	100	565	100
Egresos*	28	4,7	25	4,2

Tabla comparativa de la distribución (número y porcentaje) de estudiantes en 3 etapas de las carreras y egresos para las generaciones 2000 y 2004 luego de 6 años de su ingreso a Facultad.

*El porcentaje de egresos es sobre total de estudiantes activos + egresados (son los que no han desertado)

¹ Análisis curricular y avance en las carreras en Facultad de Ingeniería. Informe de avance correspondiente al período 2006-2007. UEFI.