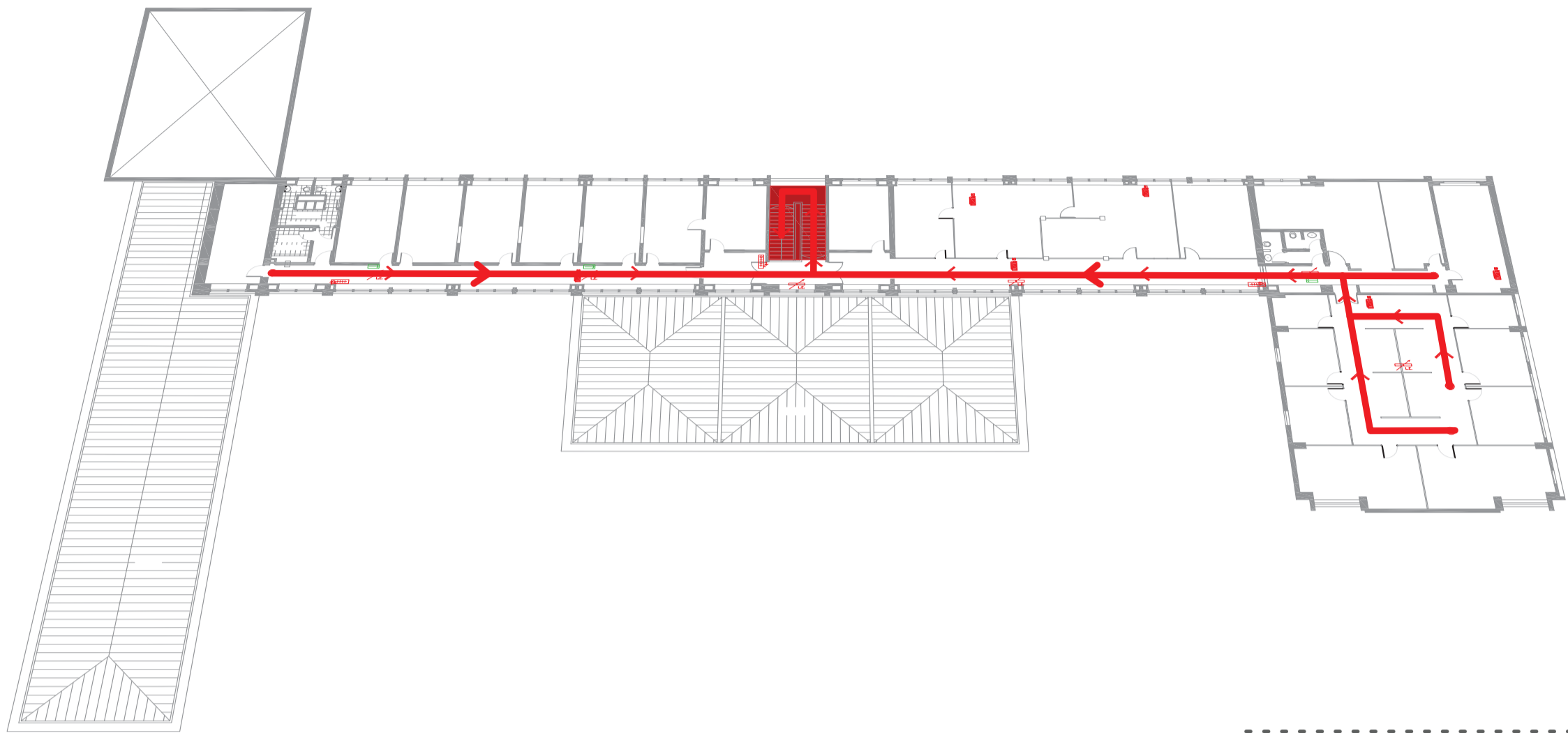


PLANO DE EVACUACIÓN

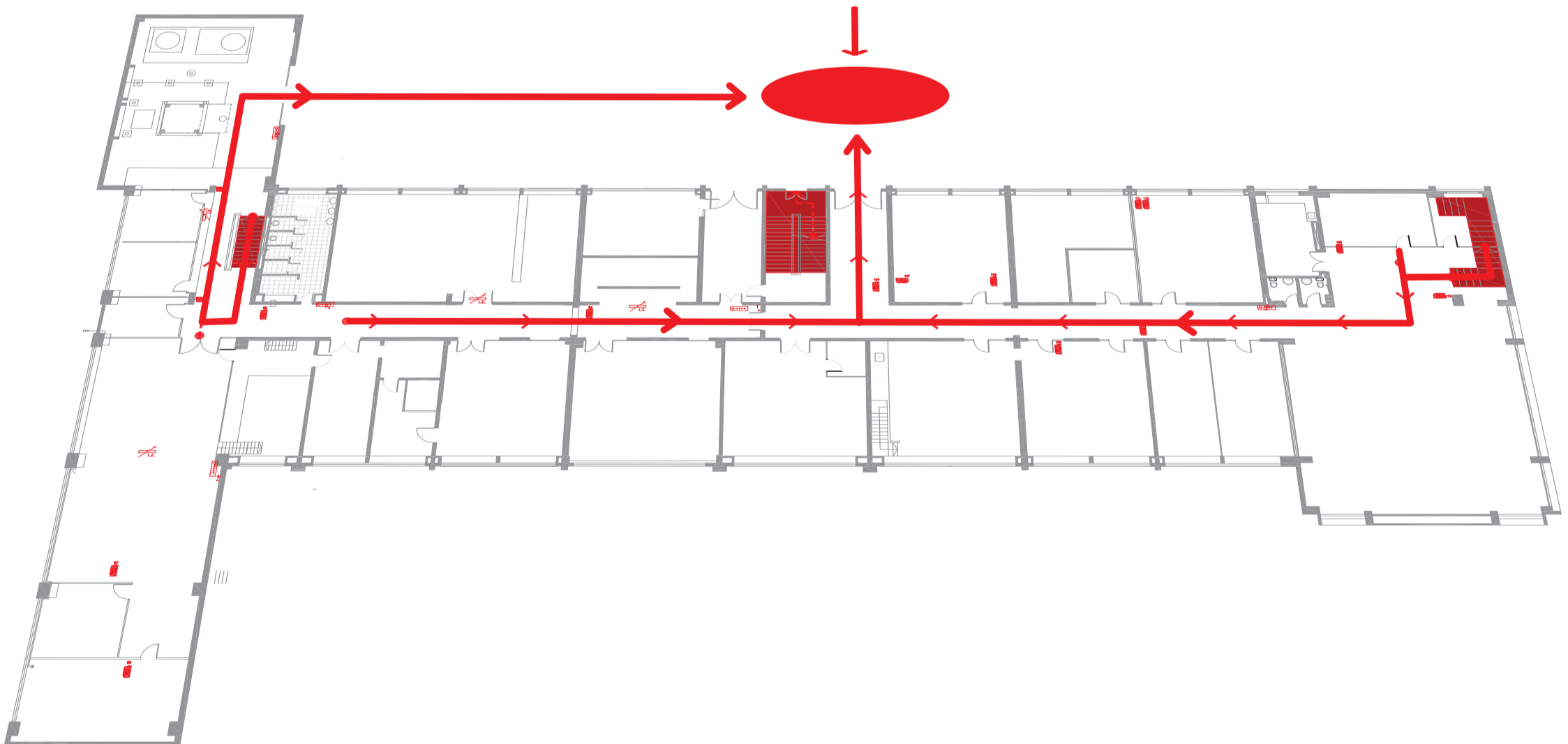


2º Piso



1º Piso

Punto de encuentro



Planta Baja

En caso de tener que evacuar el edificio:



No utilice los ascensores



Utilice las escaleras



No utilice el celular



Salga rápido pero sin correr



Siga las señalizaciones



En caso de humo salga gateando

Señalización de salida

Bocas de incendio

Luces de emergencia

Extintor