

Atención a Usuarios

Contacto: biblio-iem@fing.edu.uy

Horarios:

Martes y Miércoles de 12:30 a 16:30



Servicios de Biblioteca

<https://www.fing.edu.uy/iem/biblioteca>

PRESENTACIÓN

La Biblioteca del Instituto de Ensayo y Materiales tiene el cometido y el compromiso de facilitar el acceso y la difusión de los recursos bibliográficos con los que cuenta, utilizando todos los canales de información existentes en la UdelaR.

Esta cartilla tiene la tarea de mostrar los servicios que ofrece la Biblioteca a estudiantes, docentes e investigadores dentro de la Fac. de Ingeniería como al resto de las personas de la UdelaR.



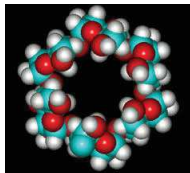
FUENTE: GOOGLE



FUENTE: GOOGLE



FUENTE: GOOGLE



FUENTE: GOOGLE

Existe el compromiso de mejorar todos los servicios en pos de los usuarios (alumnos, profesores, personal administrativo y de investigación).

EL COMPROMISO ES:

- Tomar en consideración todas las consultas de información planteadas a la Biblioteca por parte de estudiantes, docentes e investigadores.
- Envío de material bibliográfico solicitado al exterior, con aviso al usuario a través del correo electrónico. Las solicitudes pueden tener una demora de 72 horas o más a partir de la fecha de solicitud.

- Estar al tanto de las bibliografías básicas de los cursos recomendadas por los profesores para acompañar el proceso de búsquedas de información por parte de los estudiantes.
- Gestiona y sugiere nuevas adquisiciones de libros y revistas con el asesoramiento de los docentes, en función de sus cursos.
- Realizar Charlas sobre Búsquedas Bibliográficas grupales y personalizadas para todos los estudiantes del IEM, cuerpo docente e investigadores. Los profesores pueden solicitar estas charlas para sus cursos y adaptarlas a las materias que imparten.
- Promover la emisión de la tarjeta de lector de la Universidad de la República con el fin de acceder al préstamo en todas las Facultades de la UdelaR.

NUESTROS SERVICIOS:

1. **Atención a los usuarios:** se atiende todas las consultas que realizan los usuarios del Iem, del resto de la UdelaR y las consultas del exterior.
2. **Préstamo:** se presta a todo usuario activo, a través del carnet de lector que expide cada Biblioteca de la UdelaR.
3. **Adquisiciones:** todos los años se consulta a los docentes para realizar compra de libros para los cursos e investigaciones.
4. **Información y Consulta:** la biblioteca recibe inquietudes de información, como ser artículos, libros sobre diferentes temáticas relacionadas con la Ciencia de los Materiales.
5. **Información de las novedades bibliográficas:** a través de boletines bibliográficos se anuncian las novedades bibliográficas, las nuevas adquisiciones y/o material valioso existente en biblioteca.
6. **Servicios a Distancia:** renovación de préstamos, reservas de materiales, solicitud de artículos y de libros.
7. **Realización de Bibliografías:** se realizan bibliografías a pedido, ya sea para los cursos que se dictan en el instituto, o bien para citar bibliografías de los trabajos monográficos o de investigación.

8. **Alfabetización Informacional:** capacitar a los estudiantes para acceder de forma autónoma a repositorios, bases de datos, revistas y libros científicos a través de la web.



FUENTE: GOOGLE

9. **Formación de usuarios en la búsqueda y selección de información.**



10. **Asesoramiento sobre propiedad intelectual y el uso de las Licencias Creative Commons.**



FUENTE: GOOGLE

Más allá de la Biblioteca...



“No es solo una biblioteca. Es una nave espacial que te llevara a los puntos más lejanos del universo, una máquina del tiempo que te llevará al pasado lejano y al lejano futuro, un maestro que sabe más que ningún ser humano, un amigo que te divertirá y te consolará y sobre todo una salida a una vida mejor, más feliz y más útil”

Isaac Asimov