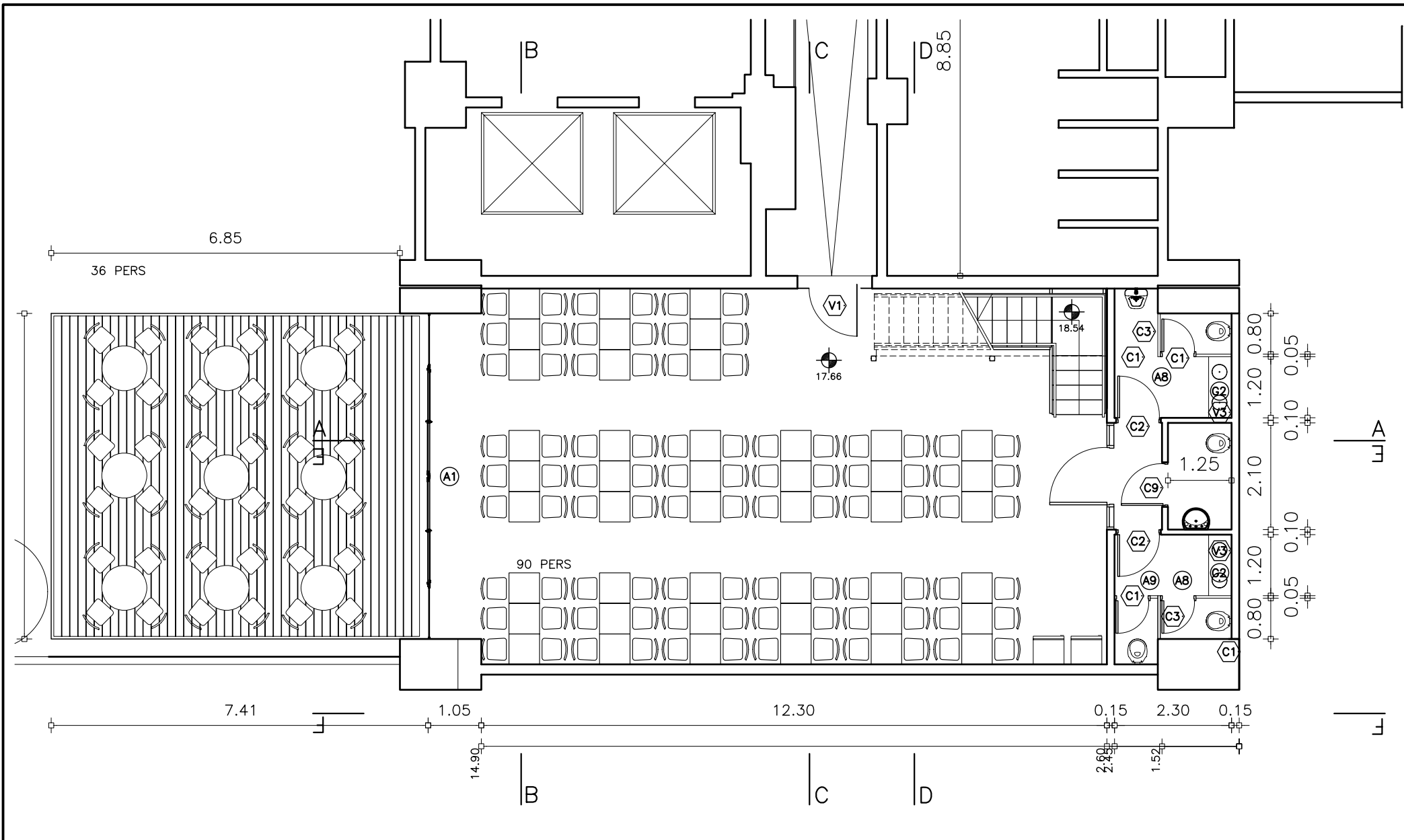
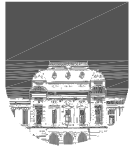
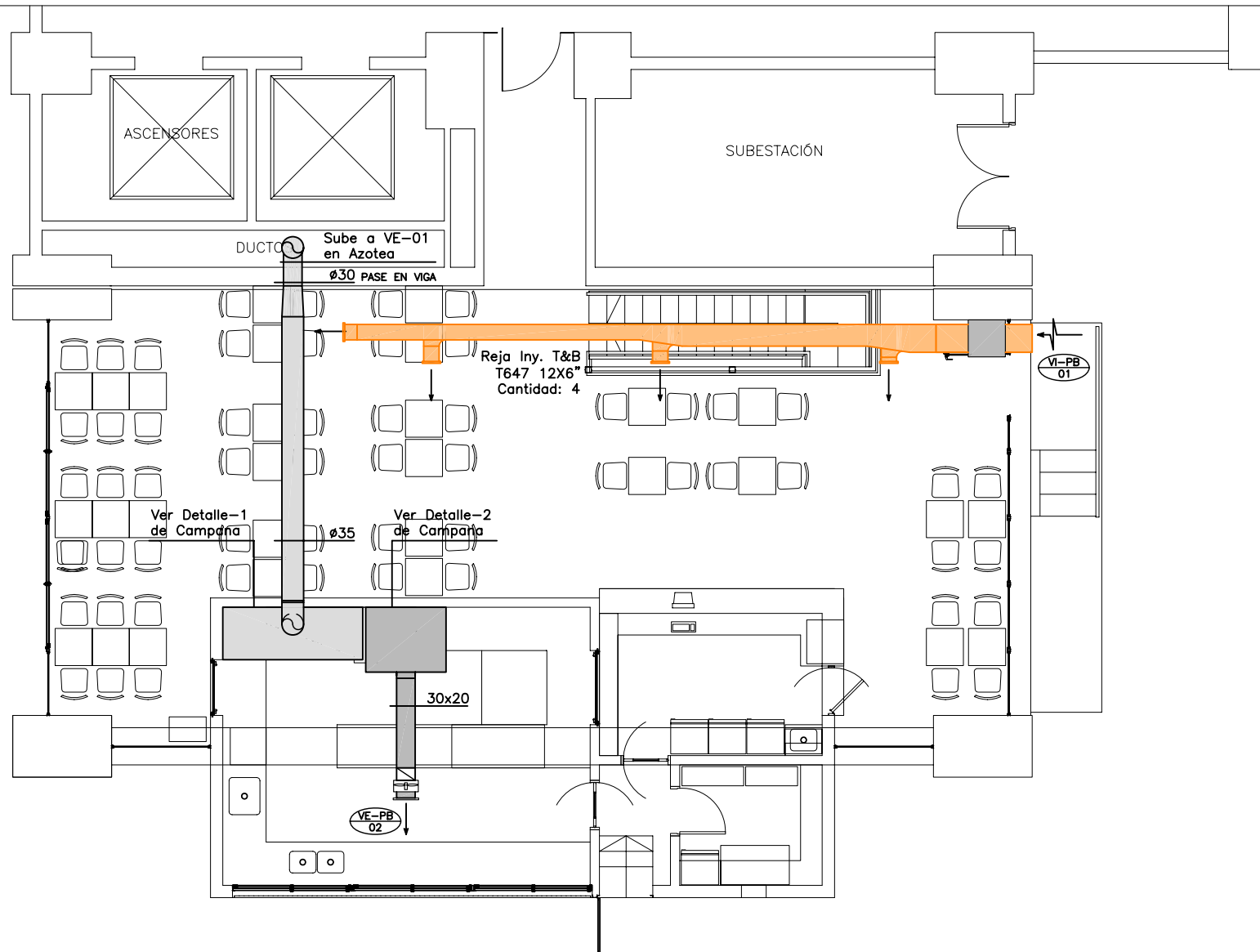


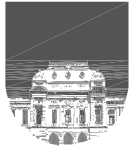
3	—	—		UNIVERSIDAD DE LA REPUBLICA	SERVICIO:	FACULTAD DE INGENIERIA		LAM. N°:				
2	—	—		DIRECCION GRAL. DE ARQUITECTURA	UBICACION	HERRERA Y REISSIG 565						
1	—	—		DIRECTOR:	ARQ. JOSE LUIS OLIVER	DESCRIPCION	PLANTA GENERAL BAJA					
0	VERSION INICIAL	2008-07		PROYECTO:	ARQ. GUSTAVO SCHEPS	FECHA:	2008-07-03		ESCALA	1/100	CÓDIGO	1P-B16
REVISION	DESCRIPCION	FECHA		DIBUJANTE:	J.L. A.B. M.R. G.B.							

A01

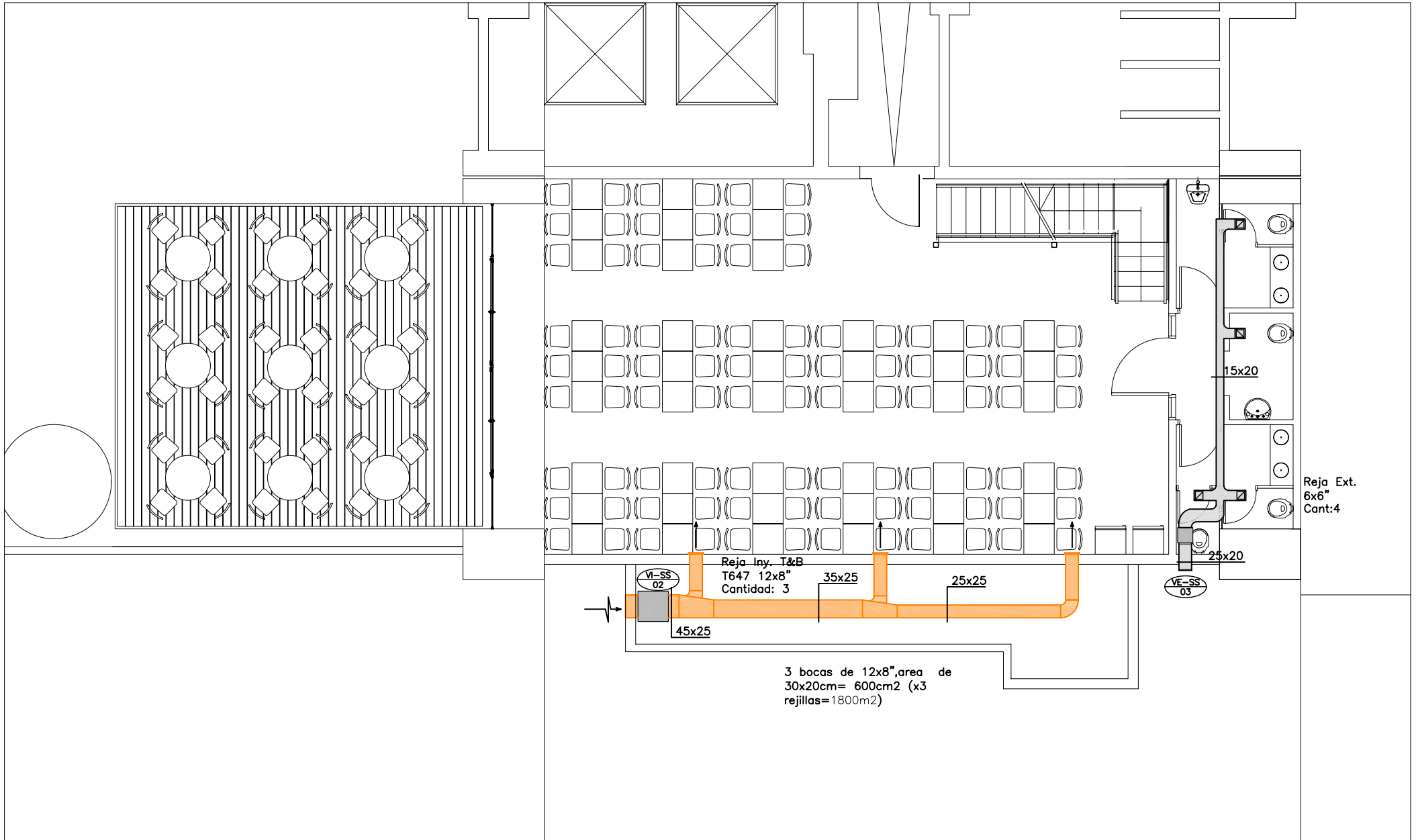


3	—	—		UNIVERSIDAD DE LA REPUBLICA	SERVICIO:	FACULTAD DE INGENIERIA		LAM. N°: <b>A02</b>			
2	—	—		DIRECCION GRAL. DE ARQUITECTURA	UBICACION	HERRERA Y REISSIG 565					
1	—	—		DIRECTOR: ARQ. JOSE LUIS OLIVER	DESCRIPCION	PLANTA GENERAL SS					
0	VERSION INICIAL	2008-07		PROYECTO: ARQ. GUSTAVO SCHEPS	FECHA:	2008-07-03	ESCALA		1/100	CÓDIGO	1P-B16
REVISION	DESCRIPCION	FECHA		DIBUJANTE: J.L. A.B. M.R. G.B.							



3	—	—		UNIVERSIDAD DE LA REPUBLICA	SERVICIO:	FACULTAD DE INGENIERIA		LAM. N°:	
2	—	—		DIRECCION GRAL. DE ARQUITECTURA	UBICACION	HERRERA Y REISSIG 565			
1	—	—		DIRECTOR: ARQ. JOSE LUIS OLIVER	DESCRIPCION	PLANTA GENERAL BAJA ACONDICIONAMIENTO TERMICO			
0	VERSION INICIAL	2008-07		PROYECTO: ARQ. GUSTAVO SCHEPS	FECHA:	2010-11	ESCALA		1/100
REVISION	DESCRIPCION	FECHA		DIBUJANTE: J.L. A.B. M.R. G.B.			CODIGO		1P-B16

T1



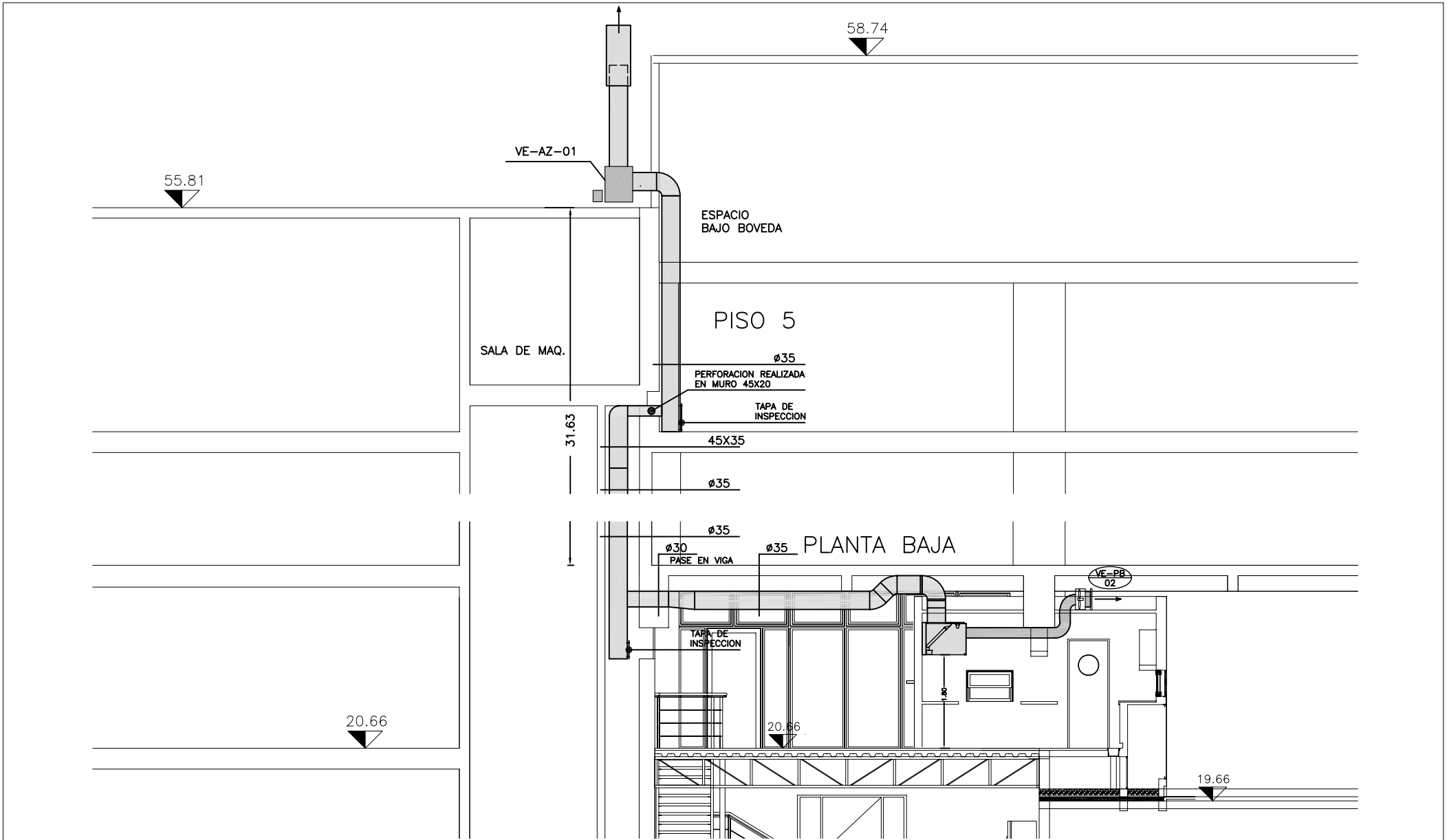
3	—	—
2	—	—
1	—	—
0	VERSION INICIAL	2008-07
REVISION	DESCRIPCION	FECHA



UNIVERSIDAD DE LA REPUBLICA
DIRECCION GRAL. DE ARQUITECTURA
DIRECTOR: ARQ. JOSE LUIS OLIVER
PROYECTO: ARQ. GUSTAVO SCHEPS
DIBUJANTE: J.L. A.B. M.R. G.B.

SERVICIO: FACULTAD DE INGENIERIA		
UBICACION: HERRERA Y REISSIG 565		
DESCRIPCION: PLANTA GENERAL SS ACONDICIONAMIENTO TERMICO		
FECHA: 2010-11	ESCALA: 1/100	CODIGO: 1P-B16

LAM. N°:  
**T2**



3	—	—
2	—	—
1	—	—
0	VERSION INICIAL	2008-07
REVISION	DESCRIPCION	FECHA



UNIVERSIDAD DE LA REPUBLICA  
 DIRECCION GRAL. DE ARQUITECTURA  
 DIRECTOR: ARQ. JOSE LUIS OLIVER  
 PROYECTO: ARQ. GUSTAVO SCHEPS  
 DIBUJANTE: J.L. A.B. M.R. G.B.

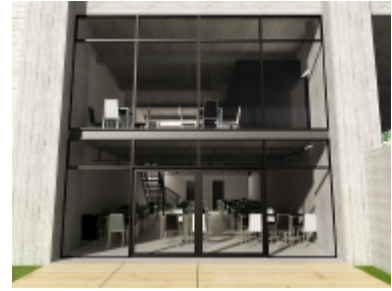
SERVICIO: FACULTAD DE INGENIERIA  
 UBICACION: HERRERA Y REISSIG 565  
 DESCRIPCION: CORTE DE EXTRACCION DE CAMPANA ACONDICIONAMIENTO TERMICO  
 FECHA: 2010-11  
 ESCALA: 1/100  
 CODIGO: 1P-B16

LAM. N°:

**T3**

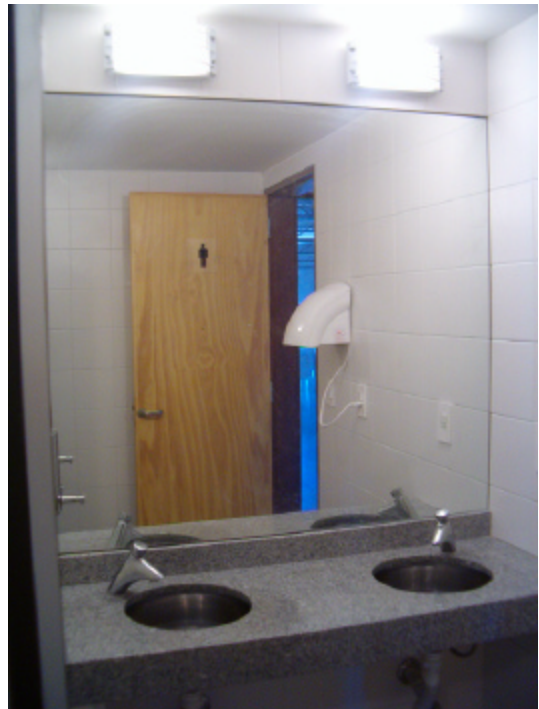












### Inventario de equipos y mobiliario

1	Campana de extracción X Tractor marca Greenheck modelo GXEWX-7.42_5, n° 12465877
1	Campana de extracción
1	Ventilador axial Tubular con motor directamente acoplado, de 750 cfm /0.25 wg
1	Ventilador helicoidal, tipo centribox Soler & palau 400 cfm/0.25 wg
1	Ventilador de extracción de campana
2	Ventiladores centrífugos para inyección de aire
1	Mesada de acero inoxidable amurada de 594 x 72 cms de largo y ancho respectivamente.
1	Mesada de acero inoxidable de 200 x 70 x 92 cms de largo, ancho y alto respectivamente.
74	Mesas cuadrada 72 x 72 x 72 h cm, tapa en polipropileno, 4 patas y estructura en acero inoxidable. Color de tapa: blanco. Modelo ESP/ST - 02
148	Sillas con base de 4 patas y estructura metálica cromada, asiento y respaldo en polipropileno. Color de asiento y respaldo: 118 unidades en blanco y 118 unidades en negro. Modelo ESP/DC 12A
3	secamanos electrónico, automático.
4	portarrollos p/bobina de papel 500 mt, c/llave, antivándalos, antillama.
3	dispensadores de jabón líquido, 1 litro, antivándalos.
3	asientos con tapa para inodoro Nórdico.
4	papeleras c/tapa, pedal, capacidad 10-20 lts.
3	papeleras c/tapa, pedal, capacidad 50 lts.
5	Papeleras c/tapa, capacidad 90 lts.
2	extintores de 8 kg, polvo, ABC
2	carros de 25 kg, polvo, ABC
2	Venecianas de lámina de aluminio para aberturas de 1.09 x 3.14 m
2	Venecianas de lámina de aluminio para aberturas de 2.10 x 3.14 m
2	Venecianas de lámina de aluminio para aberturas de 1.09 x 2.75 m
2	Venecianas de lámina de aluminio para aberturas de 1.03 x 2.75 m
2	Venecianas de lámina de aluminio para aberturas de 1.06 x 2.75 m