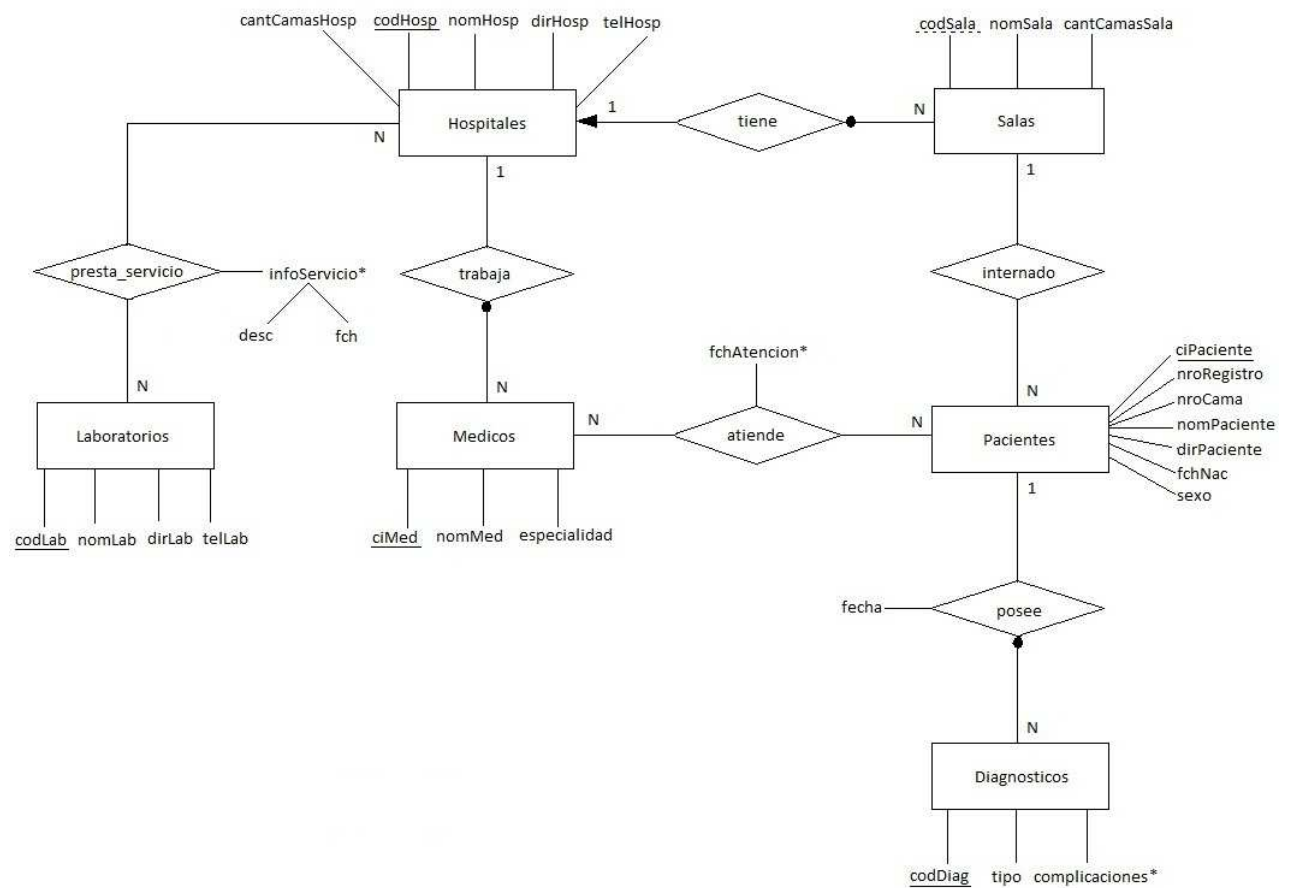


Solución Práctico 1 - Diseño Conceptual

Ejercicio 1

Modelo Entidad-Relación

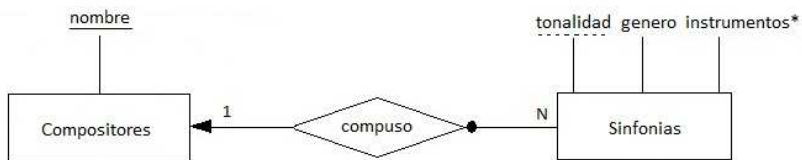


Restricciones No Estructurales

- La cantidad de camas de un hospital debe ser igual a la suma de la cantidad de camas de sus salas.
- Un paciente internado en una sala de un cierto hospital debe ser atendido exclusivamente por médicos que trabajen en ese hospital.

Ejercicio 3

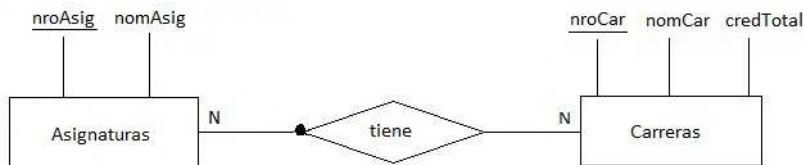
Modelo Entidad-Relación



Ejercicio 5

El MER no permite representar carreras sin asignaturas y que todas las asignaturas pertenezcan por lo menos a una carrera.

Se modifica el MER de la siguiente manera:



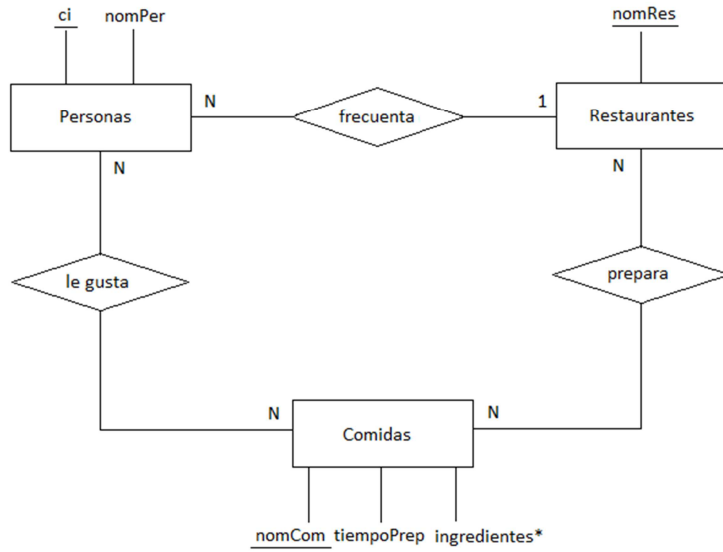
Ejercicio 6

- a) El producto vendido por cada promotor debe ser producido por la empresa en la cual trabaja.
- b) Para representar que todos los productos deben tener por lo menos un promotor asociado se debe agregar totalidad a la relación vende de Productos hacia Promotores.

Ejercicio 8

a)

Modelo Entidad-Relación



b)

Modelo Entidad-Relación

