

**RESULTADO DE LA ENCUESTA DE OPINIÓN ESTUDIANTIL SOBRE CURSOS
Y ACTUACIÓN DOCENTE EN CLASE**

2do. Semestre 2013

Docente N° de Cargo	González Ana 6300
Asignatura Código	GAL 2 Práctico
Instituto	IMERL

TOTAL ENCUESTAS PROCESADAS:

61

Cantidad de respuestas válidas para cada pregunta: corresponde al total de formularios leídos por el escáner para esa pregunta.

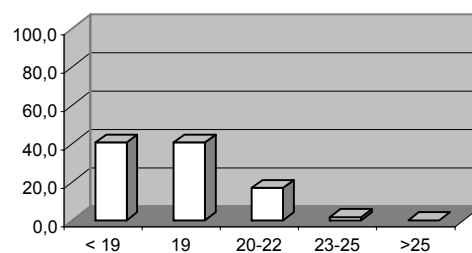
Parámetros estadísticos: se calculan para cada pregunta sobre el total de respuestas válidas menos las respuestas NC ("No Corresponde").

LOS ESTUDIANTES

1 Edad

Franja	< 19	19	20-22	23-25	>25
Total	24	24	10	1	0
%	40,7	40,7	16,9	1,7	0,0

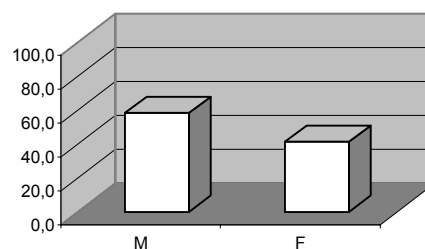
Cantidad de respuestas válidas: 59



2 Sexo

	M	F
Total	31	22
%	58,5	41,5

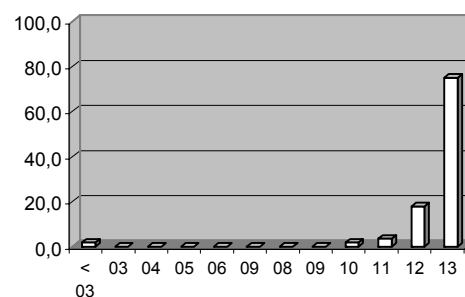
Cantidad de respuestas válidas: 53



3 Año de ingreso a la Facultad

Franja	< 03	03	04	05	06	09
Total	1	0	0	0	0	0
%	1,8	0,0	0,0	0,0	0,0	0,0
	08	09	10	11	12	13
	0	0	1	2	10	42
%	0,0	0,0	1,8	3,6	17,9	75,0

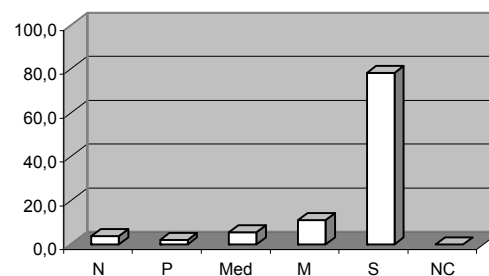
Cantidad de respuestas válidas: 56



4 Concorre a las clases teóricas

	Nunca	Poco	Medio	Mucho	Siempre	NC
Total	2	1	3	6	43	0
%	3,6	1,8	5,5	10,9	78,2	0,0

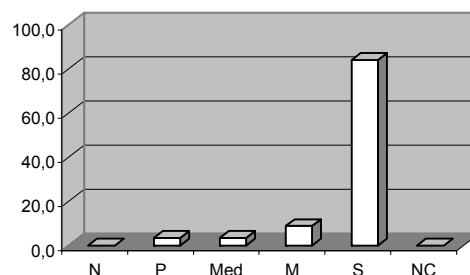
Cantidad de respuestas válidas: 55



5 Concorre a las clases prácticas

	Nunca	Poco	Medio	Mucho	Siempre	NC
Total	0	2	2	5	47	0
%	0,0	3,6	3,6	8,9	83,9	0,0

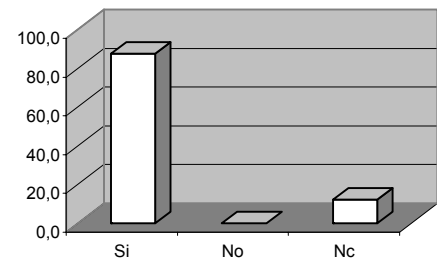
Cantidad de respuestas válidas: 56



6 Concorre a los horarios asignados al inicio del semestre

	Si	No	Nc
Total	36	0	5
%	87,8	0,0	12,2

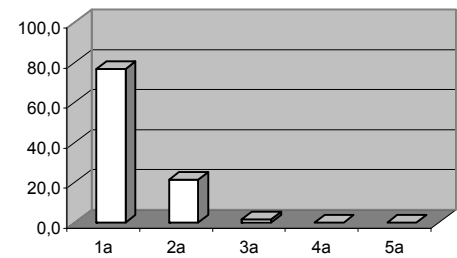
Cantidad de respuestas válidas: **41**



7 Cursa la asignatura por vez

	1ª	2ª	3ª	4ª	5ª
Total	43	12	1	0	0
%	76,8	21,4	1,8	0,0	0,0

Cantidad de respuestas válidas: **56**



Utiliza la escala del 1 al 5 para matizar tu opinión: el 1: Malo - 2: Regular - 3: Aceptable - 4: Bueno - 5: Muy Bueno - NC = No Corresponde

EL DOCENTE

1 Marca los objetivos específicos de cada clase

Escala	1	2	3	4	5	NC
Total	3	2	14	24	16	2
%	4,9	3,3	23,0	39,3	26,2	3,3

Cantidad de respuestas válidas: **61**

Media **3,81**

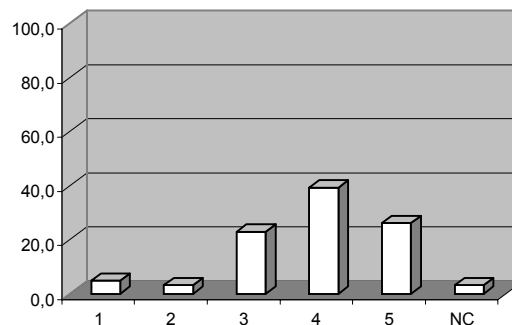
Moda **4**

Mediana **4**

Intervalo de confianza de la media:

Ext. Inferior **3,55**

Ext. Superior **4,08**



2 Explica en clase con orden y claridad

Escala	1	2	3	4	5	NC
Total	0	4	14	28	14	1
%	0,0	6,6	23,0	45,9	23,0	1,6

Cantidad de respuestas válidas: **61**

Media **3,87**

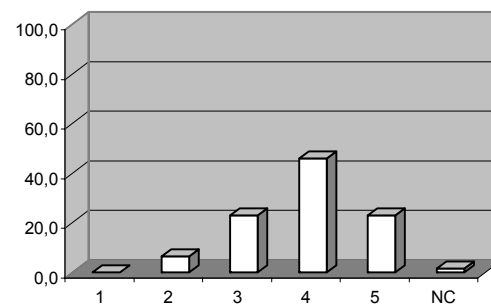
Moda **4**

Mediana **4**

Intervalo de confianza de la media:

Ext. Inferior **3,65**

Ext. Superior **4,08**



3 Define el vocabulario especializado o técnico que utiliza

Escala	1	2	3	4	5	NC
Total	1	1	17	22	19	0
%	1,7	1,7	28,3	36,7	31,7	0,0

Cantidad de respuestas válidas: **60**

Media **4,52**

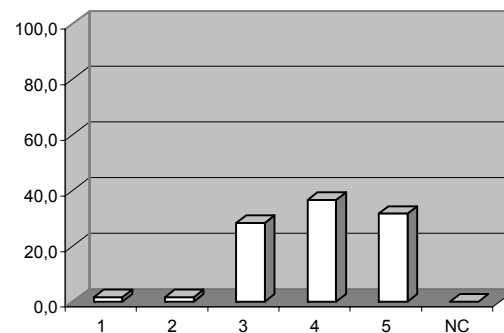
Moda **4**

Mediana **4**

Intervalo de confianza de la media:

Ext. Inferior **3,52**

Ext. Superior **5,52**



4 Sintetiza y subraya los conceptos que considera importantes

Escala	1	2	3	4	5	NC
Total	1	5	22	16	17	0
%	1,6	8,2	36,1	26,2	27,9	0,0

Cantidad de respuestas válidas: **61**

Media **3,70**

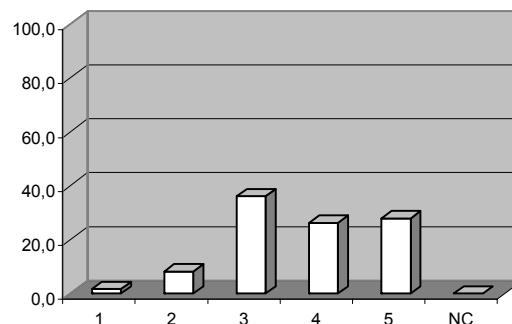
Moda **3**

Mediana **4**

Intervalo de confianza de la media:

Ext. Inferior **3,45**

Ext. Superior **3,96**



5 Establece conexiones con los contenidos de otras asignaturas, presenta ejemplos aplicados a la vida profesional y/o a la vida cotidiana

Escala	1	2	3	4	5	NC
Total	11	16	14	9	9	1
%	18,3	26,7	23,3	15,0	15,0	1,7

Cantidad de respuestas válidas: **60**

Media **2,81**

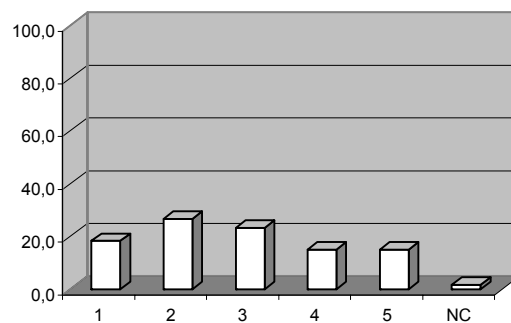
Moda **2**

Mediana **3**

Intervalo de confianza de la media:

Ext. Inferior **2,47**

Ext. Superior **3,15**



6 Cuando usa el pizarrón, transparencias, videos, etc., lo hace adecuadamente, ayudando a comprender mejor las explicaciones

Escala	1	2	3	4	5	NC
Total	2	1	14	20	23	1
%	3,3	1,6	23,0	32,8	37,7	1,6

Cantidad de respuestas válidas: **61**

Media **4,02**

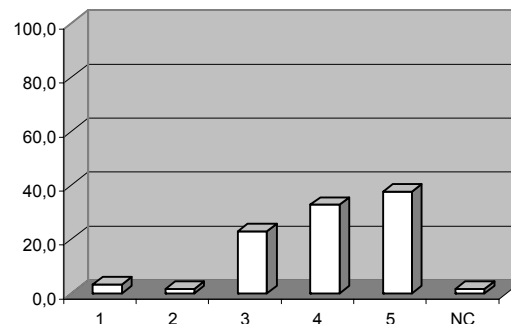
Moda **5**

Mediana **4**

Intervalo de confianza de la media:

Ext. Inferior **3,76**

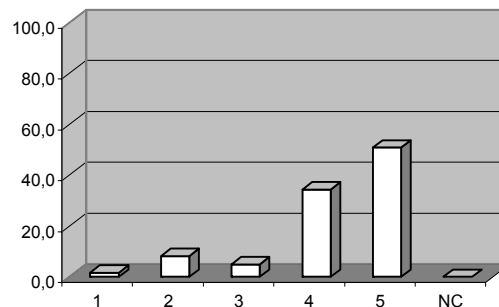
Ext. Superior **4,27**



7 Favorece el planteo de preguntas y se preocupa por responderlas

Escala	1	2	3	4	5	NC
Total	1	5	3	21	31	0
%	1,6	8,2	4,9	34,4	50,8	0,0

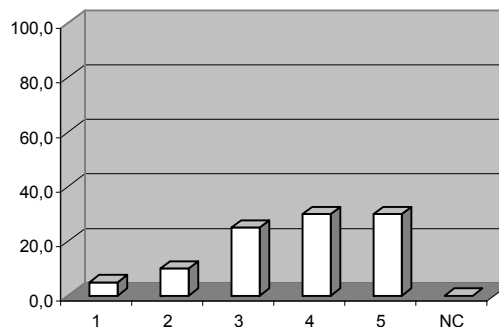
<i>Cantidad de respuestas válidas:</i>	61
<i>Media</i>	4,25
<i>Moda</i>	5
<i>Mediana</i>	5
<i>Intervalo de confianza de la media:</i>	
<i>Ext. Inferior</i>	4,00
<i>Ext. Superior</i>	4,50



8 Motiva al estudiante por la asignatura

Escala	1	2	3	4	5	NC
Total	3	6	15	18	18	0
%	5,0	10,0	25,0	30,0	30,0	0,0

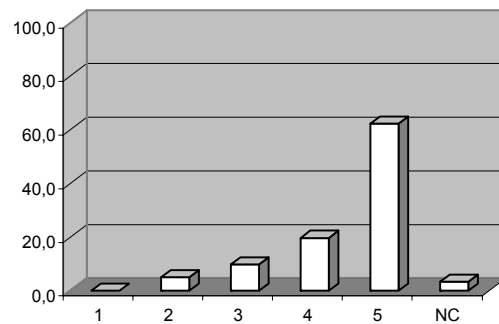
<i>Cantidad de respuestas válidas:</i>	60
<i>Media</i>	3,70
<i>Moda</i>	5
<i>Mediana</i>	4
<i>Intervalo de confianza de la media:</i>	
<i>Ext. Inferior</i>	3,41
<i>Ext. Superior</i>	3,99



9 Cumple con los horarios de clase

Escala	1	2	3	4	5	NC
Total	0	3	6	12	38	2
%	0,0	4,9	9,8	19,7	62,3	3,3

<i>Cantidad de respuestas válidas:</i>	61
<i>Media</i>	4,44
<i>Moda</i>	5
<i>Mediana</i>	5
<i>Intervalo de confianza de la media:</i>	
<i>Ext. Inferior</i>	4,22
<i>Ext. Superior</i>	4,66



10 Tiene una actitud respetuosa hacia los estudiantes

Escala	1	2	3	4	5	NC
Total	0	0	4	14	43	0
%	0,0	0,0	6,6	23,0	70,5	0,0

Cantidad de respuestas válidas: **61**

Media **4,64**

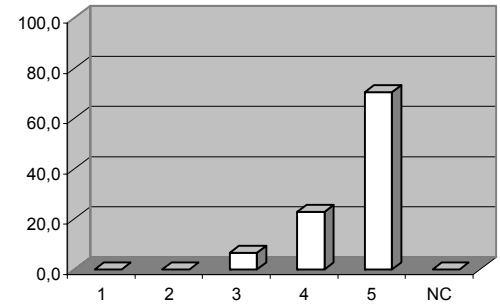
Moda **5**

Mediana **5**

Intervalo de confianza de la media:

Ext. Inferior **4,49**

Ext. Superior **4,79**



11 Juicio global sobre el docente

Escala	1	2	3	4	5	NC
Total	0	3	7	25	17	9
%	0,0	4,9	11,5	41,0	27,9	14,8

Cantidad de respuestas válidas: **61**

Media **4,08**

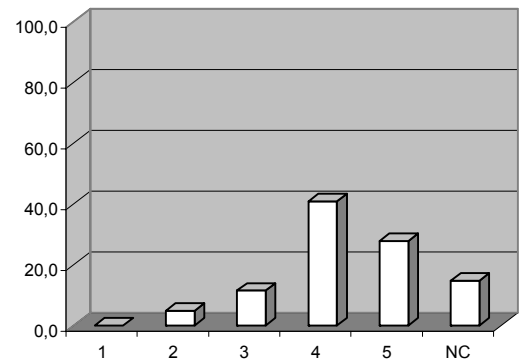
Moda **4**

Mediana **4**

Intervalo de confianza de la media:

Ext. Inferior **3,85**

Ext. Superior **4,30**

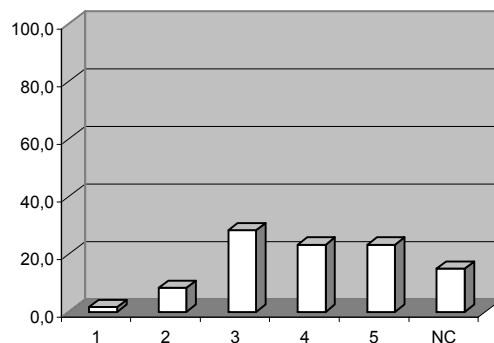


DURANTE EL CURSO

12 Son útiles las clases de consulta (presenciales, e-mail y/o foros de discusión)

Escala	1	2	3	4	5	NC
Total	1	5	17	14	14	9
%	1,7	8,3	28,3	23,3	23,3	15,0

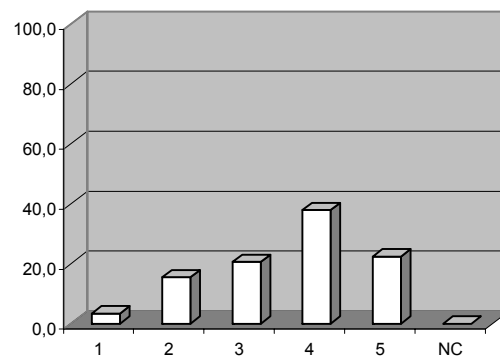
<i>Cantidad de respuestas válidas:</i>	60
<i>Media</i>	3,69
<i>Moda</i>	3
<i>Mediana</i>	4
<i>Intervalo de confianza de la media:</i>	
<i>Ext. Inferior</i>	3,40
<i>Ext. Superior</i>	3,97



13 Se recomiendan y utilizan materiales de estudio *útiles* para preparar la asignatura.

Escala	1	2	3	4	5	NC
Total	2	9	12	22	13	0
%	3,4	15,5	20,7	37,9	22,4	0,0

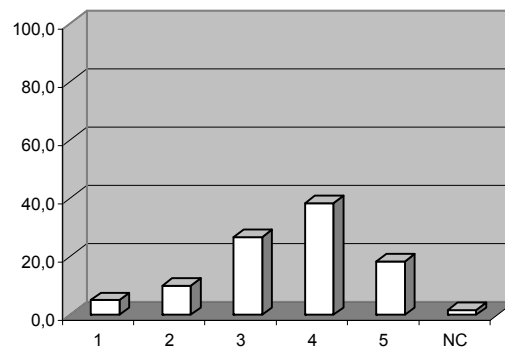
<i>Cantidad de respuestas válidas:</i>	58
<i>Media</i>	3,60
<i>Moda</i>	4
<i>Mediana</i>	4
<i>Intervalo de confianza de la media:</i>	
<i>Ext. Inferior</i>	3,32
<i>Ext. Superior</i>	3,89



14 Le resulta útil la página web del curso

Escala	1	2	3	4	5	NC
Total	3	6	16	23	11	1
%	5,0	10,0	26,7	38,3	18,3	1,7

<i>Cantidad de respuestas válidas:</i>	60
<i>Media</i>	3,56
<i>Moda</i>	4
<i>Mediana</i>	4
<i>Intervalo de confianza de la media:</i>	
<i>Ext. Inferior</i>	3,29
<i>Ext. Superior</i>	3,83



15 Existe coordinación entre lo dictado en clases teóricas y prácticas

Escala	1	2	3	4	5	NC
Total	2	3	14	22	16	2
%	3,4	5,1	23,7	37,3	27,1	3,4

Cantidad de respuestas válidas: **59**

Media **3,82**

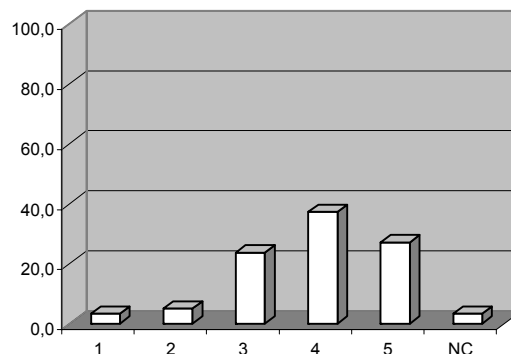
Moda **4**

Mediana **4**

Intervalo de confianza de la media:

Ext. Inferior **3,56**

Ext. Superior **4,09**



16 La propuesta de evaluación realizada fue clara y sin ambigüedad

Escala	1	2	3	4	5	NC
Total	2	6	17	15	18	0
%	3,4	10,3	29,3	25,9	31,0	0,0

Cantidad de respuestas válidas: **58**

Media **3,71**

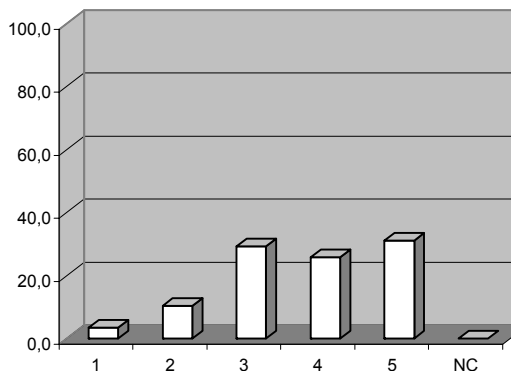
Moda **5**

Mediana **4**

Intervalo de confianza de la media:

Ext. Inferior **3,42**

Ext. Superior **4,00**



17 La evaluación propuesta se puede realizar con los conocimientos que se han impartido durante el curso

Escala	1	2	3	4	5	NC
Total	1	4	13	20	21	0
%	1,7	6,8	22,0	33,9	35,6	0,0

Cantidad de respuestas válidas: **59**

Media **3,95**

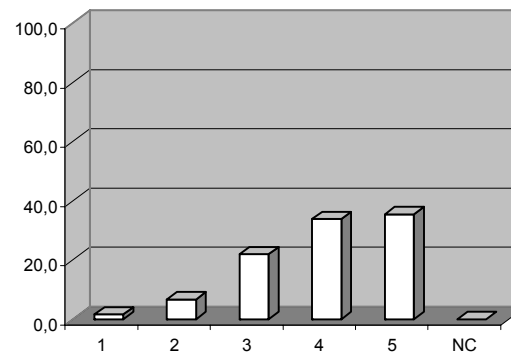
Moda **5**

Mediana **4**

Intervalo de confianza de la media:

Ext. Inferior **3,69**

Ext. Superior **4,21**



18 La evaluación se centró en la comprensión de la asignatura

Escala	1	2	3	4	5	NC
Total	1	7	8	27	17	0
%	1,7	11,7	13,3	45,0	28,3	0,0

Cantidad de respuestas válidas: **60**

Media **3,87**

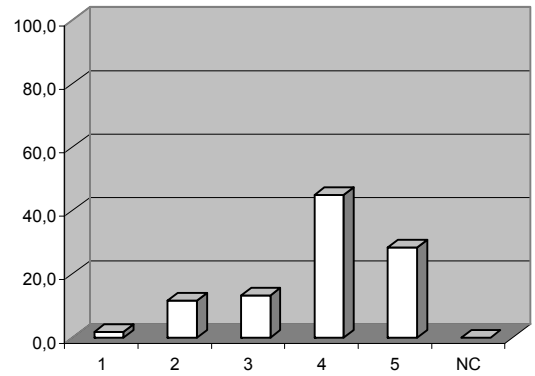
Moda **4**

Mediana **4**

Intervalo de confianza de la media:

Ext. Inferior **3,61**

Ext. Superior **4,12**



19 Juicio global del curso

Escala	1	2	3	4	5	NC
Total	0	3	16	28	11	1
%	0,0	5,1	27,1	47,5	18,6	1,7

Cantidad de respuestas válidas: **59**

Media **3,81**

Moda **4**

Mediana **4**

Intervalo de confianza de la media:

Ext. Inferior **3,60**

Ext. Superior **4,02**

