

**RESULTADO DE LA ENCUESTA DE OPINIÓN ESTUDIANTIL SOBRE  
CURSOS Y ACTUACIÓN DOCENTE EN CLASE**

2do. Semestre 2012

<b>Docente</b> N° de Cargo	<b>González Ana</b> 6300	
<b>Asignatura</b> Código	1031	<b>GAL 2</b> <b>Teórico</b>
Instituto	IMERL	

**TOTAL ENCUESTAS PROCESADAS:**

**34**

**Cantidad de respuestas válidas** para cada pregunta: corresponde al total de formularios leídos por el escáner para esa pregunta.

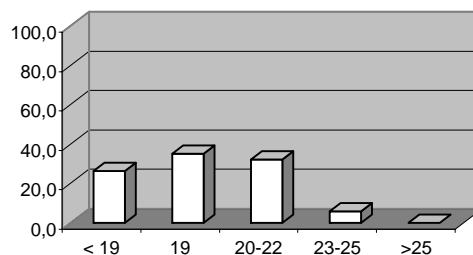
**Parámetros estadísticos:** se calculan para cada pregunta sobre el total de respuestas válidas menos las respuestas NC ("No Corresponde").

## LOS ESTUDIANTES

### 1 Edad

Franja	< 19	19	20-22	23-25	>25
Total	9	12	11	2	0
%	26,5	35,3	32,4	5,9	0,0

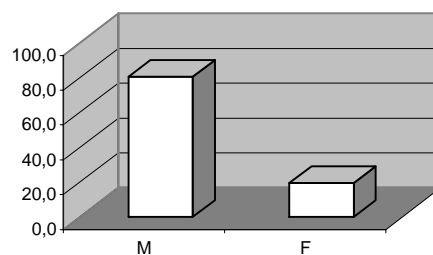
Cantidad de respuestas válidas: 34



### 2 Sexo

	M	F
Total	25	6
%	80,6	19,4

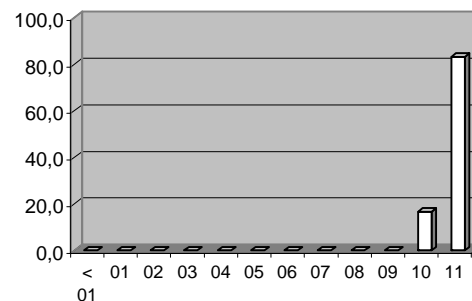
Cantidad de respuestas válidas: 31



### 3 Año de ingreso a la Facultad

Franja	< 01	01	02	03	04	05
Total	0	0	0	0	0	0
%	0,0	0,0	0,0	0,0	0,0	0,0
	06	07	08	09	10	11
	0	0	0	0	2	10
%	0,0	0,0	0,0	0,0	16,7	83,3

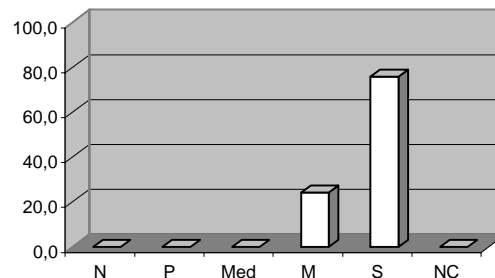
Cantidad de respuestas válidas: 12



### 4 Concorre a las clases teóricas

	Nunca	Poco	Medio	Mucho	Siempre	NC
Total	0	0	0	8	25	0
%	0,0	0,0	0,0	24,2	75,8	0,0

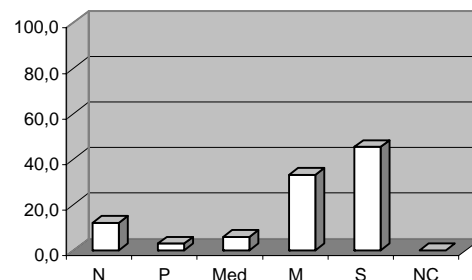
Cantidad de respuestas válidas: 33



### 5 Concorre a las clases prácticas

	Nunca	Poco	Medio	Mucho	Siempre	NC
Total	4	1	2	11	15	0
%	12,1	3,0	6,1	33,3	45,5	0,0

Cantidad de respuestas válidas: 33

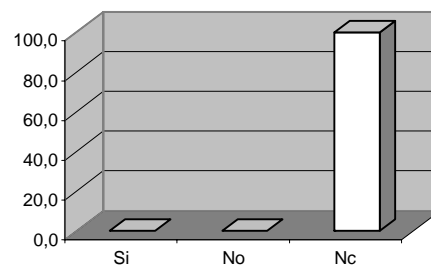


6

**Concorre a los horarios asignados al inicio del semestre**

	Si	No	Nc
Total	0	0	7
%	0,0	0,0	100,0

Cantidad de respuestas válidas: 7

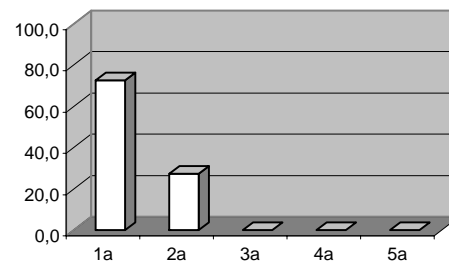


7

**Cursa la asignatura por vez**

	1 <sup>a</sup>	2 <sup>a</sup>	3 <sup>a</sup>	4 <sup>a</sup>	5 <sup>a</sup>
Total	24	9	0	0	0
%	72,7	27,3	0,0	0,0	0,0

Cantidad de respuestas válidas: 33



Utiliza la escala del 1 al 5 para matizar tu opinión: el 1: Malo - 2: Regular - 3: Aceptable - 4: Bueno - 5: Muy Bueno - NC = No Corresponde

## EL DOCENTE

### 1 Marca los objetivos específicos de cada clase

Escala	1	2	3	4	5	NC
Total	0	1	3	22	7	1
%	0,0	2,9	8,8	64,7	20,6	2,9

Cantidad de respuestas válidas: **34**

Media **4,06**

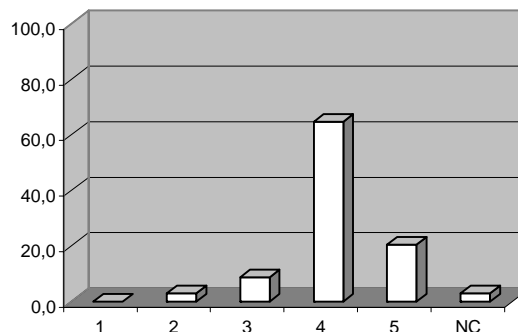
Moda **4**

Mediana **4**

Intervalo de confianza de la media:

Ext. Inferior **3,84**

Ext. Superior **4,29**



### 2 Explica en clase con orden y claridad

Escala	1	2	3	4	5	NC
Total	0	0	2	13	19	0
%	0,0	0,0	5,9	38,2	55,9	0,0

Cantidad de respuestas válidas: **34**

Media **4,50**

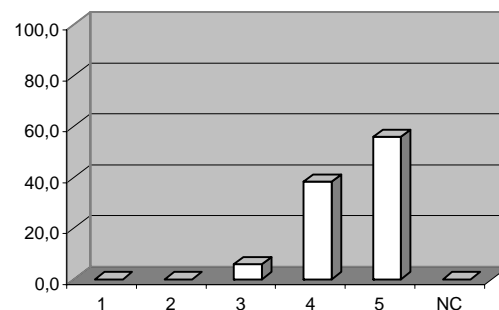
Moda **5**

Mediana **5**

Intervalo de confianza de la media:

Ext. Inferior **4,29**

Ext. Superior **4,71**



### 3 Define el vocabulario especializado o técnico que utiliza

Escala	1	2	3	4	5	NC
Total	0	0	6	13	15	0
%	0,0	0,0	17,6	38,2	44,1	0,0

Cantidad de respuestas válidas: **34**

Media **4,26**

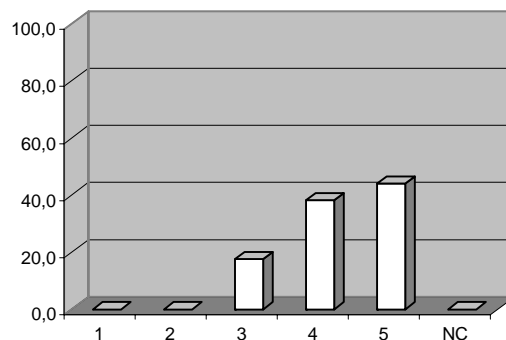
Moda **5**

Mediana **4**

Intervalo de confianza de la media:

Ext. Inferior **4,01**

Ext. Superior **4,52**



**4 Sintetiza y subraya los conceptos que considera importantes**

Escala	1	2	3	4	5	NC
Total	0	0	4	23	7	0
%	0,0	0,0	11,8	67,6	20,6	0,0

*Cantidad de respuestas válidas:* **34**

*Media* **4,09**

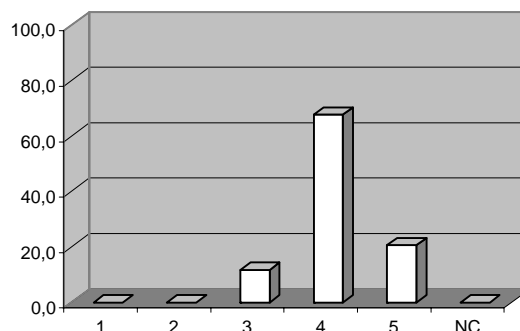
*Moda* **4**

*Mediana* **4**

*Intervalo de confianza de la media:*

*Ext. Inferior* **3,90**

*Ext. Superior* **4,28**



**5 Establece conexiones con los contenidos de otras asignaturas, presenta ejemplos aplicados a la vida profesional y/o a la vida cotidiana**

Escala	1	2	3	4	5	NC
Total	1	9	12	6	2	3
%	3,0	27,3	36,4	18,2	6,1	9,1

*Cantidad de respuestas válidas:* **33**

*Media* **2,97**

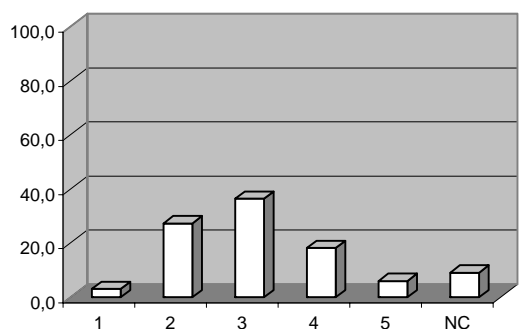
*Moda* **3**

*Mediana* **3**

*Intervalo de confianza de la media:*

*Ext. Inferior* **2,62**

*Ext. Superior* **3,31**



**6 Cuando usa el pizarrón, transparencias, videos, etc., lo hace adecuadamente, ayudando a comprender mejor las explicaciones**

Escala	1	2	3	4	5	NC
Total	0	0	5	16	13	0
%	0,0	0,0	14,7	47,1	38,2	0,0

*Cantidad de respuestas válidas:* **34**

*Media* **4,24**

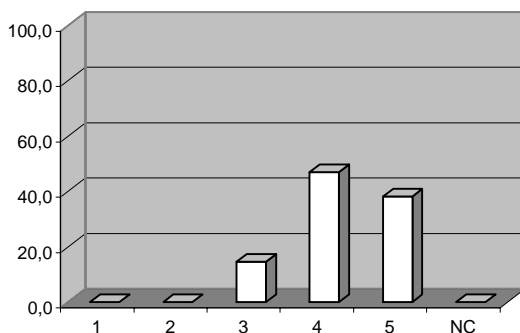
*Moda* **4**

*Mediana* **4**

*Intervalo de confianza de la media:*

*Ext. Inferior* **4,00**

*Ext. Superior* **4,47**



**7 Favorece el planteo de preguntas y se preocupa por responderlas**

Escala	1	2	3	4	5	NC
Total	0	0	4	15	15	0
%	0,0	0,0	11,8	44,1	44,1	0,0

*Cantidad de respuestas válidas:* **34**

*Media* **4,32**

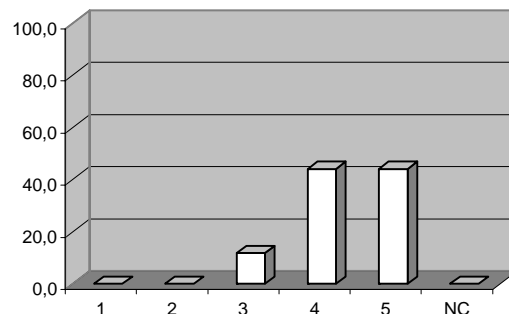
*Moda* **4**

*Mediana* **4**

*Intervalo de confianza de la media:*

*Ext. Inferior* **4,09**

*Ext. Superior* **4,55**



**8 Motiva al estudiante por la asignatura**

Escala	1	2	3	4	5	NC
Total	0	3	13	12	4	1
%	0,0	9,1	39,4	36,4	12,1	3,0

*Cantidad de respuestas válidas:* **33**

*Media* **3,53**

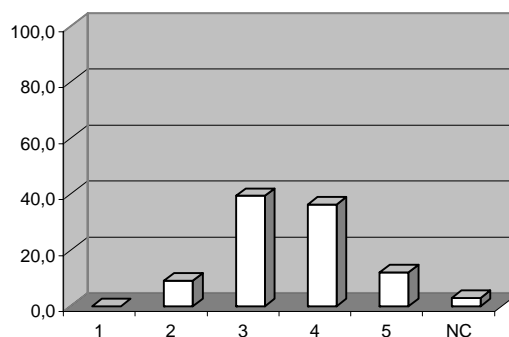
*Moda* **3**

*Mediana* **3,5**

*Intervalo de confianza de la media:*

*Ext. Inferior* **3,24**

*Ext. Superior* **3,82**



**9 Cumple con los horarios de clase**

Escala	1	2	3	4	5	NC
Total	0	0	0	9	25	0
%	0,0	0,0	0,0	26,5	73,5	0,0

*Cantidad de respuestas válidas:* **34**

*Media* **4,74**

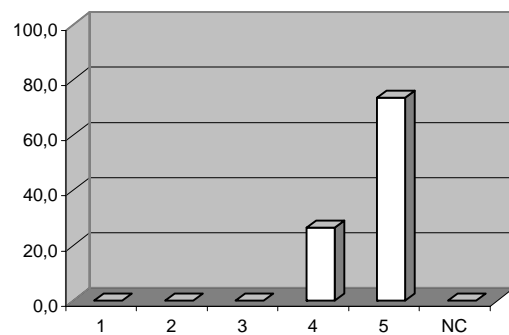
*Moda* **5**

*Mediana* **5**

*Intervalo de confianza de la media:*

*Ext. Inferior* **4,58**

*Ext. Superior* **4,89**



## 10 Tiene una actitud respetuosa hacia los estudiantes

Escala	1	2	3	4	5	NC
Total	0	0	1	10	23	0
%	0,0	0,0	2,9	29,4	67,6	0,0

*Cantidad de respuestas válidas:* **34**

*Media* **4,65**

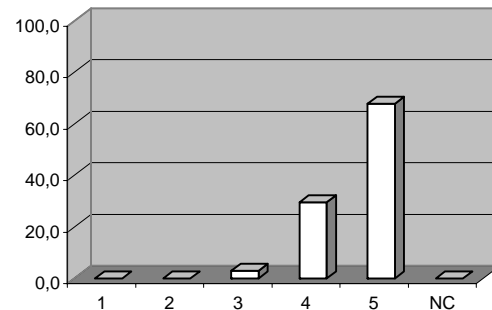
*Moda* **5**

*Mediana* **5**

*Intervalo de confianza de la media:*

*Ext. Inferior* **4,46**

*Ext. Superior* **4,83**



## 11 Juicio global sobre el docente

Escala	1	2	3	4	5	NC
Total	0	0	2	18	14	0
%	0,0	0,0	5,9	52,9	41,2	0,0

*Cantidad de respuestas válidas:* **34**

*Media* **4,35**

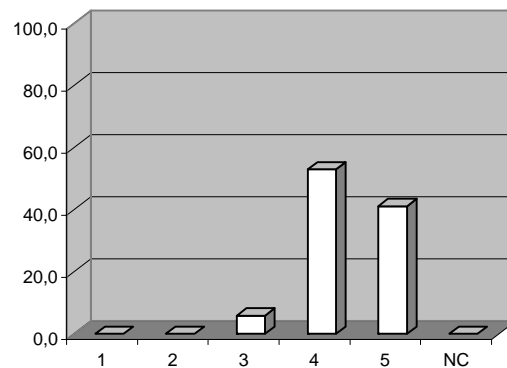
*Moda* **4**

*Mediana* **4**

*Intervalo de confianza de la media:*

*Ext. Inferior* **4,15**

*Ext. Superior* **4,55**



**DURANTE EL CURSO**

**12 Son útiles las clases de consulta (presenciales, e-mail y/o foros de discusión)**

Escala	1	2	3	4	5	NC
Total	2	3	5	11	2	10
%	6,1	9,1	15,2	33,3	6,1	30,3

*Cantidad de respuestas válidas:* **33**

*Media* **3,35**

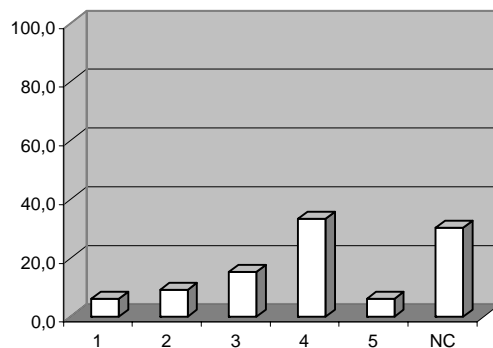
*Moda* **4**

*Mediana* **4**

*Intervalo de confianza de la media:*

*Ext. Inferior* **No hay suficientes datos**

*Ext. Superior* **No hay suficientes datos**



**13 Se recomiendan y utilizan materiales de estudio útiles para preparar la asignatura.**

Escala	1	2	3	4	5	NC
Total	1	2	14	11	3	2
%	3,0	6,1	42,4	33,3	9,1	6,1

*Cantidad de respuestas válidas:* **33**

*Media* **3,42**

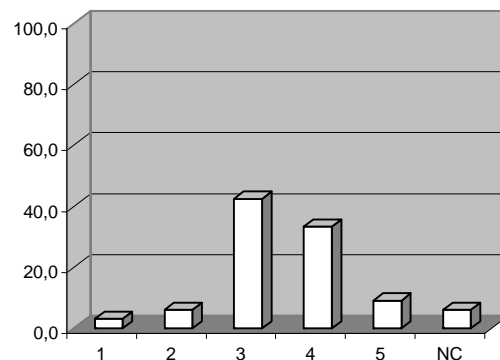
*Moda* **3**

*Mediana* **3**

*Intervalo de confianza de la media:*

*Ext. Inferior* **3,11**

*Ext. Superior* **3,73**



**14 Le resulta útil la página web del curso**

Escala	1	2	3	4	5	NC
Total	2	3	14	11	1	2
%	6,1	9,1	42,4	33,3	3,0	6,1

*Cantidad de respuestas válidas:* **33**

*Media* **3,19**

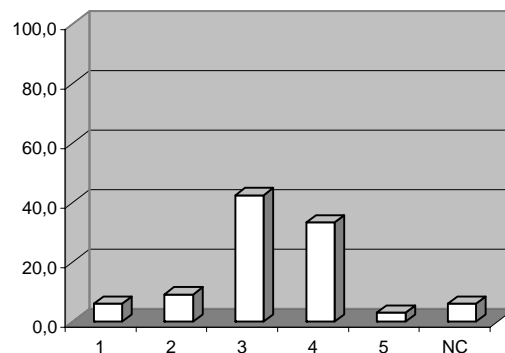
*Moda* **3**

*Mediana* **3**

*Intervalo de confianza de la media:*

*Ext. Inferior* **2,87**

*Ext. Superior* **3,51**





**15 Existe coordinación entre lo dictado en clases teóricas y prácticas**

Escala	1	2	3	4	5	NC
Total	1	0	7	12	7	5
%	3,1	0,0	21,9	37,5	21,9	15,6

*Cantidad de respuestas válidas:* **32**

*Media* **3,89**

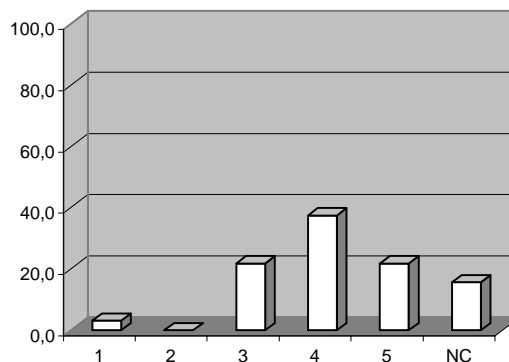
*Moda* **4**

*Mediana* **4**

*Intervalo de confianza de la media:*

*Ext. Inferior* **3,54**

*Ext. Superior* **4,24**



**16 La propuesta de evaluación realizada fue clara y sin ambigüedad**

Escala	1	2	3	4	5	NC
Total	0	2	9	13	9	0
%	0,0	6,1	27,3	39,4	27,3	0,0

*Cantidad de respuestas válidas:* **33**

*Media* **3,88**

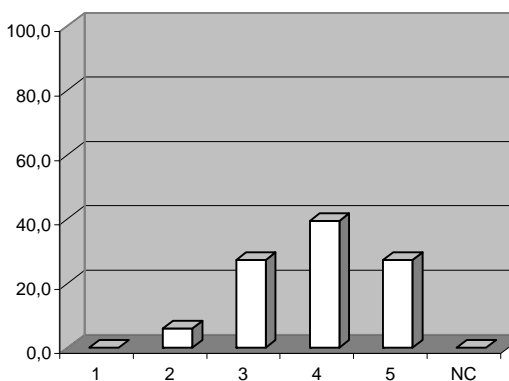
*Moda* **4**

*Mediana* **4**

*Intervalo de confianza de la media:*

*Ext. Inferior* **3,57**

*Ext. Superior* **4,18**



**17 La evaluación propuesta se puede realizar con los conocimientos que se han impartido durante el curso**

Escala	1	2	3	4	5	NC
Total	0	1	8	9	13	1
%	0,0	3,1	25,0	28,1	40,6	3,1

*Cantidad de respuestas válidas:* **32**

*Media* **4,10**

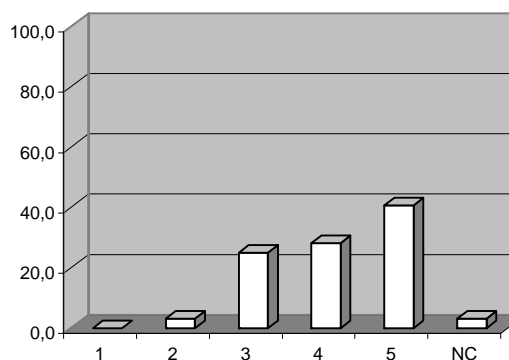
*Moda* **5**

*Mediana* **4**

*Intervalo de confianza de la media:*

*Ext. Inferior* **3,78**

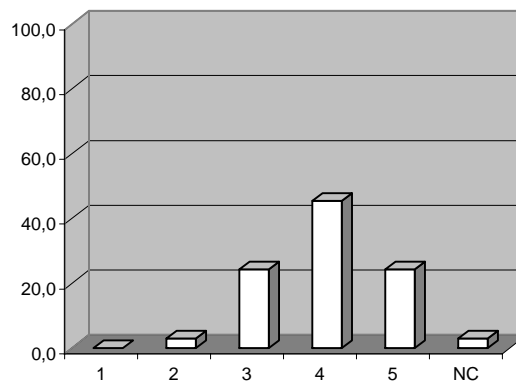
*Ext. Superior* **4,42**



### 18 La evaluación se centró en la comprensión de la asignatura

Escala	1	2	3	4	5	NC
Total	0	1	8	15	8	1
%	0,0	3,0	24,2	45,5	24,2	3,0

<i>Cantidad de respuestas válidas:</i>	<b>33</b>
<i>Media</i>	<b>3,94</b>
<i>Moda</i>	<b>4</b>
<i>Mediana</i>	<b>4</b>
<i>Intervalo de confianza de la media:</i>	
<i>Ext. Inferior</i>	<b>3,66</b>
<i>Ext. Superior</i>	<b>4,21</b>



### 19 Juicio global del curso

Escala	1	2	3	4	5	NC
Total	0	1	8	19	5	0
%	0,0	3,0	24,2	57,6	15,2	0,0

<i>Cantidad de respuestas válidas:</i>	<b>33</b>
<i>Media</i>	<b>3,85</b>
<i>Moda</i>	<b>4</b>
<i>Mediana</i>	<b>4</b>
<i>Intervalo de confianza de la media:</i>	
<i>Ext. Inferior</i>	<b>3,61</b>
<i>Ext. Superior</i>	<b>4,09</b>

